

47.8/3.160

# 道路位置指定申請図

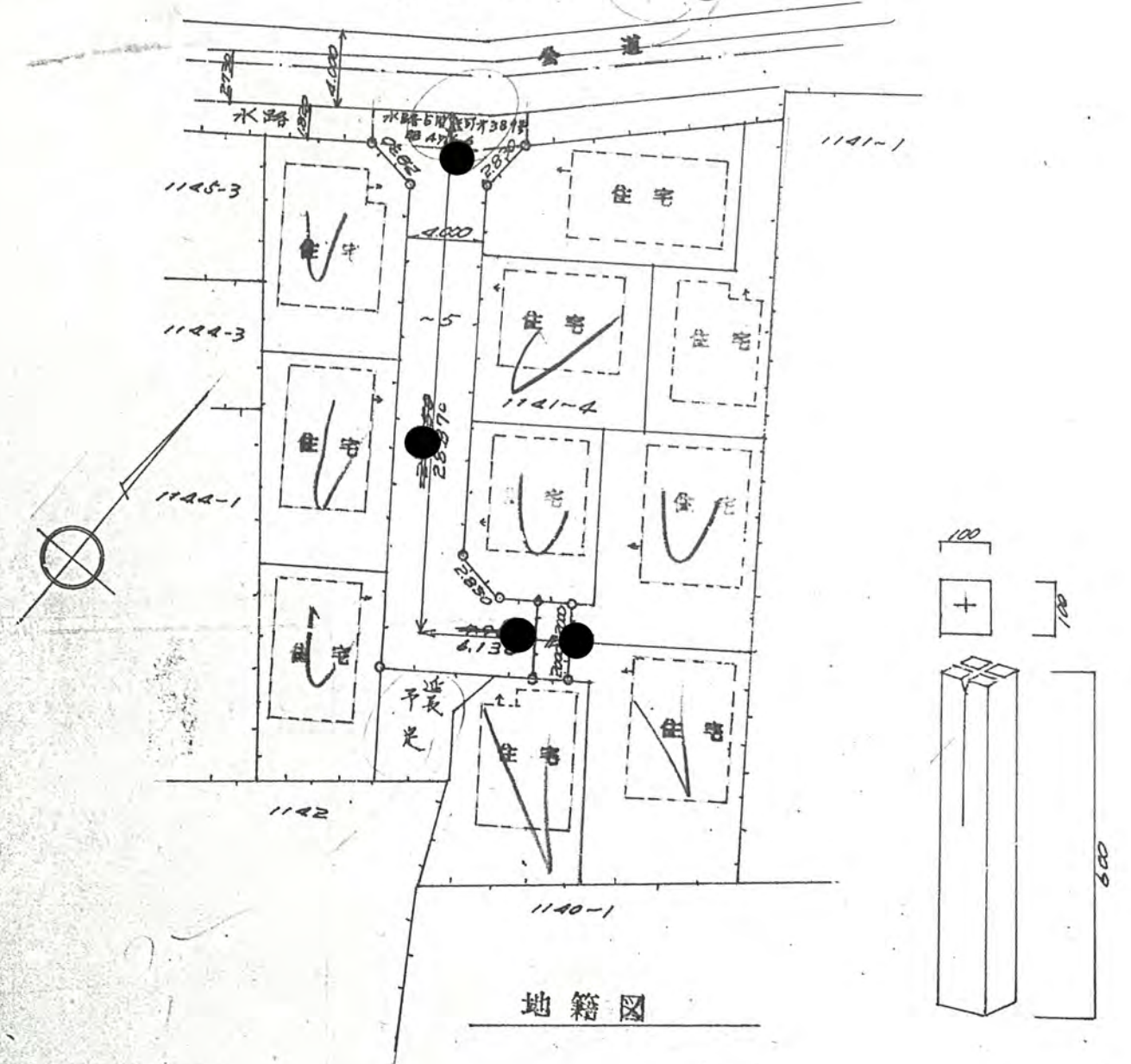
縮	地籍図	1:300
	付近見取図	
	構造図	1:10 1:30
尺	公図の写し	1:600

道路となる土地の地名地番 新座市大字大和田寺初山 1141~5

138  
 平方メートル  
 47年8月3日第160号  
 幅員4.0m 延長35.0m

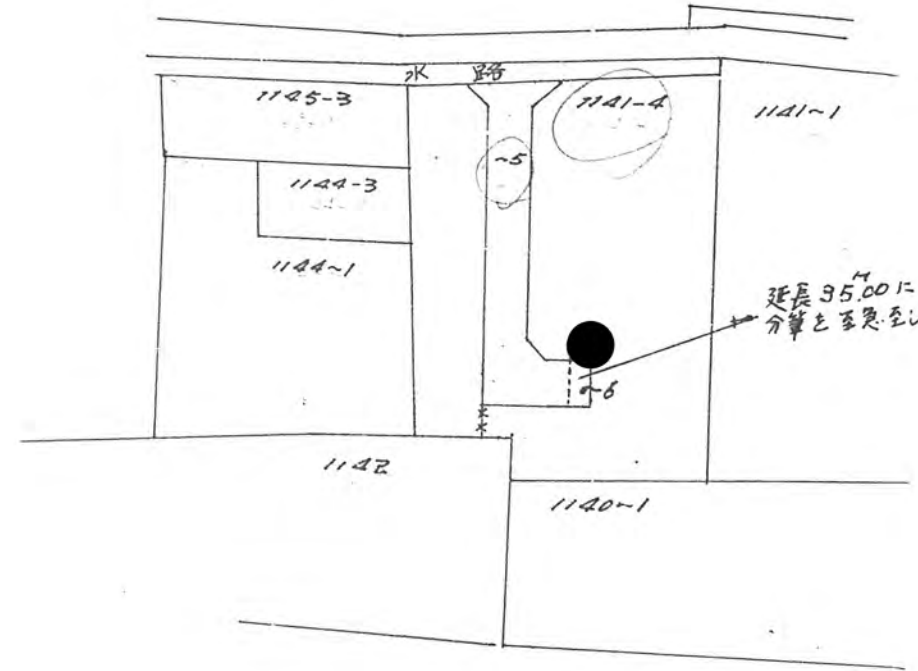
幅員 4.000メートル・延長 35.000メートル・自動車回転広場

利用宅地総面積 842.28平方メートル



地籍図

境界構造図



延長35.00mにするための分筆を至急至しませう。

公図の写し

巻線等  
採寸