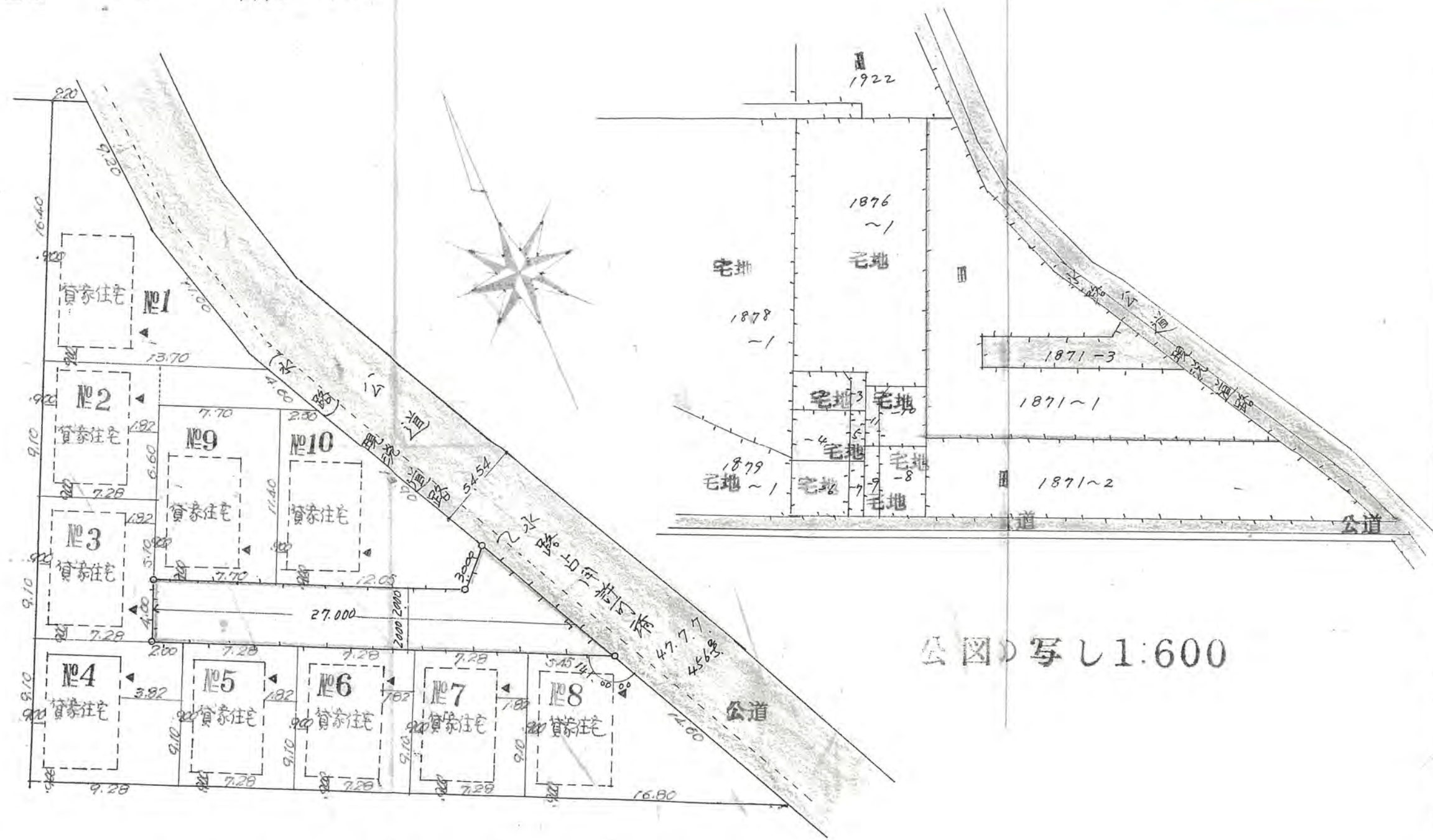


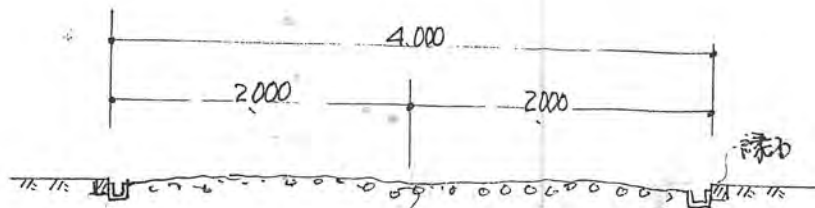
幅員 4.00メートル・延長 27.00メートル・面積 115.00平方メートル

47年8月24日第193号
幅員4.0m 延長27.0m

3、利用宅地総面積 869.00平方メートル



実測図 $S = \frac{1}{300}$



公図の写し 1:600

承	47.
諾	
者	
備考	
図面作成者	
測量者	
(凡)	
方	
道	
路	
位	
置	
へ	
(構造を記入)	
主	
要	
出	
井	
生	
予	
定	
建	
(用途を記入)	
既	
存	
建	
(用途を記入)	
敷	
地	
番	
市	
町	
(注)	
意	
1. 承諾	