

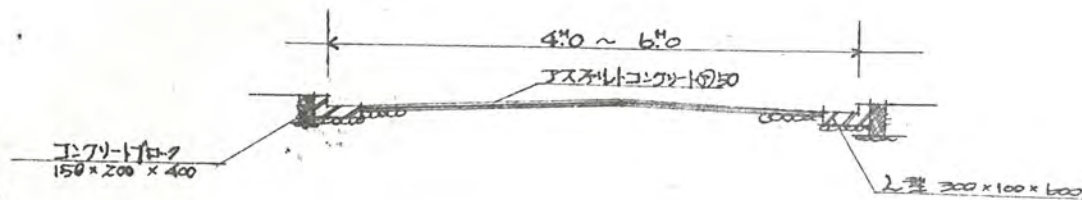
1、申請に係る土地の地名地番 新座市片山一丁目 2638-4, 2639-2

2、申請に係る道路の幅員、延長及び面積

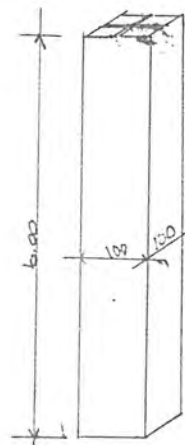
幅員 4~6 メートル・延長 55.50 メートル・面積 0.07 平方メートル

3、利用宅地総面積 662 平方メートル

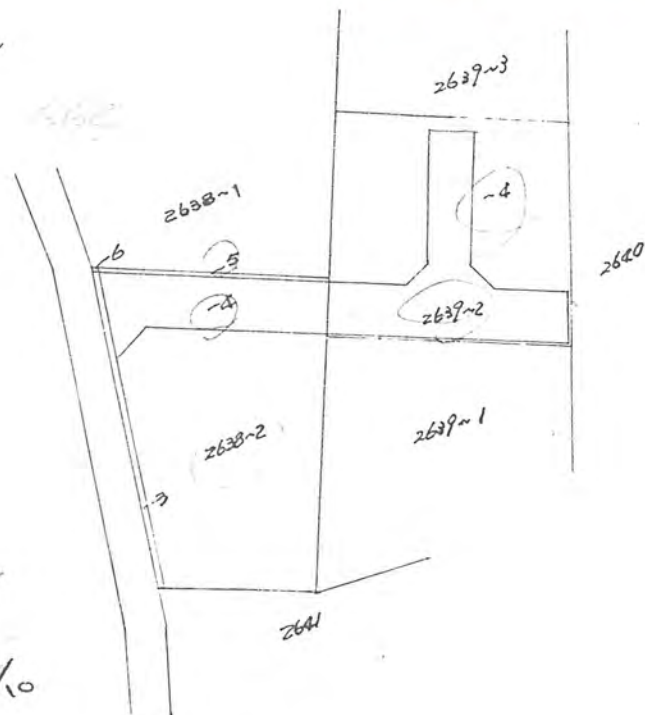
47年10月4日第242号  
幅員 6.0m 延長 37.7m  
幅員 4.0m 延長 17.8m



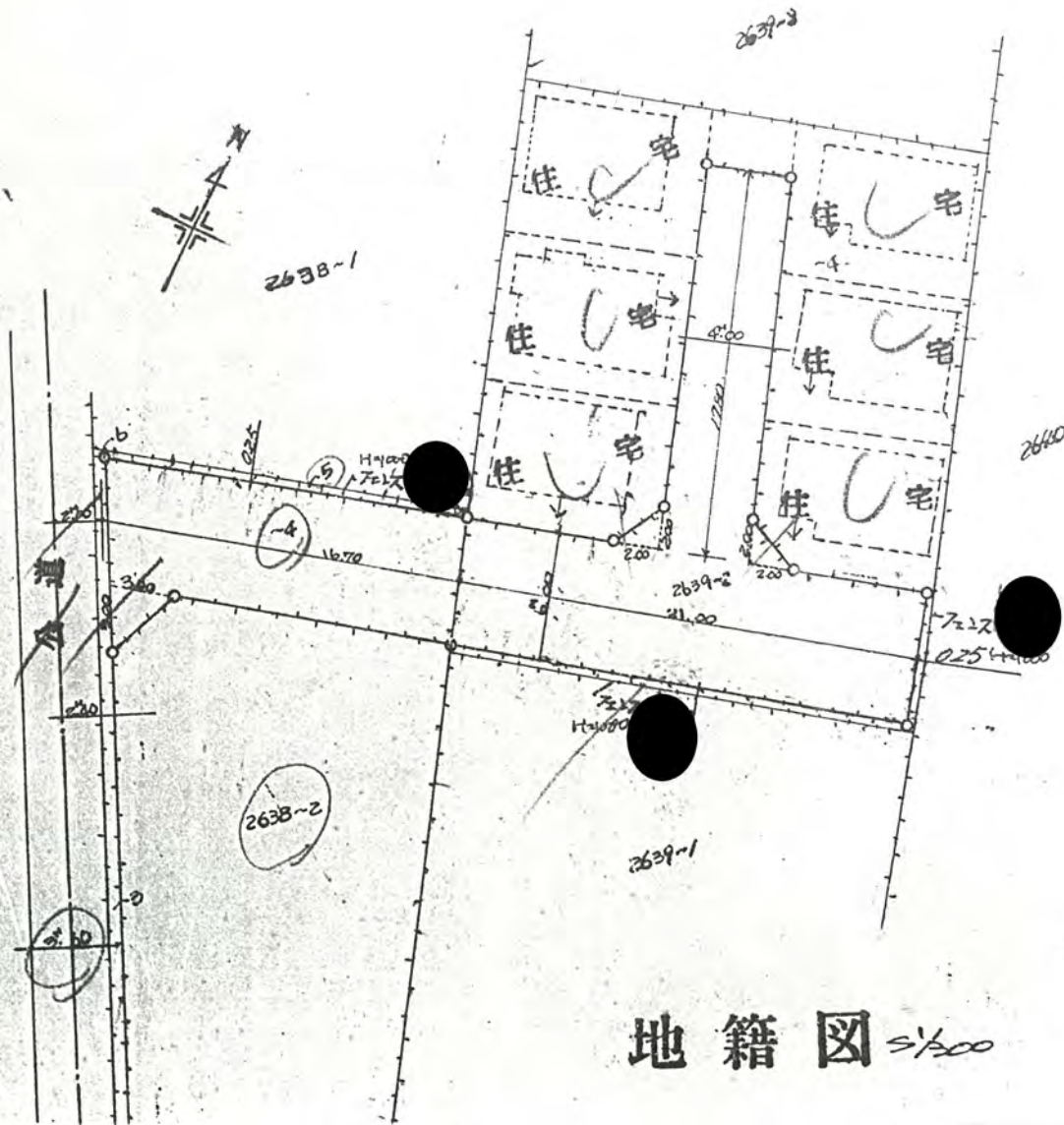
道路断面図 1/50



標杭ノ図 1/50



公図写 1/100



地籍図 1/200