

道路位置指定申請図

構造図	1:1.0
尺	1:50
	1:600

道路となる土地の地名地番 埼玉県新井市地田久町目3099~29

144 平方メートル

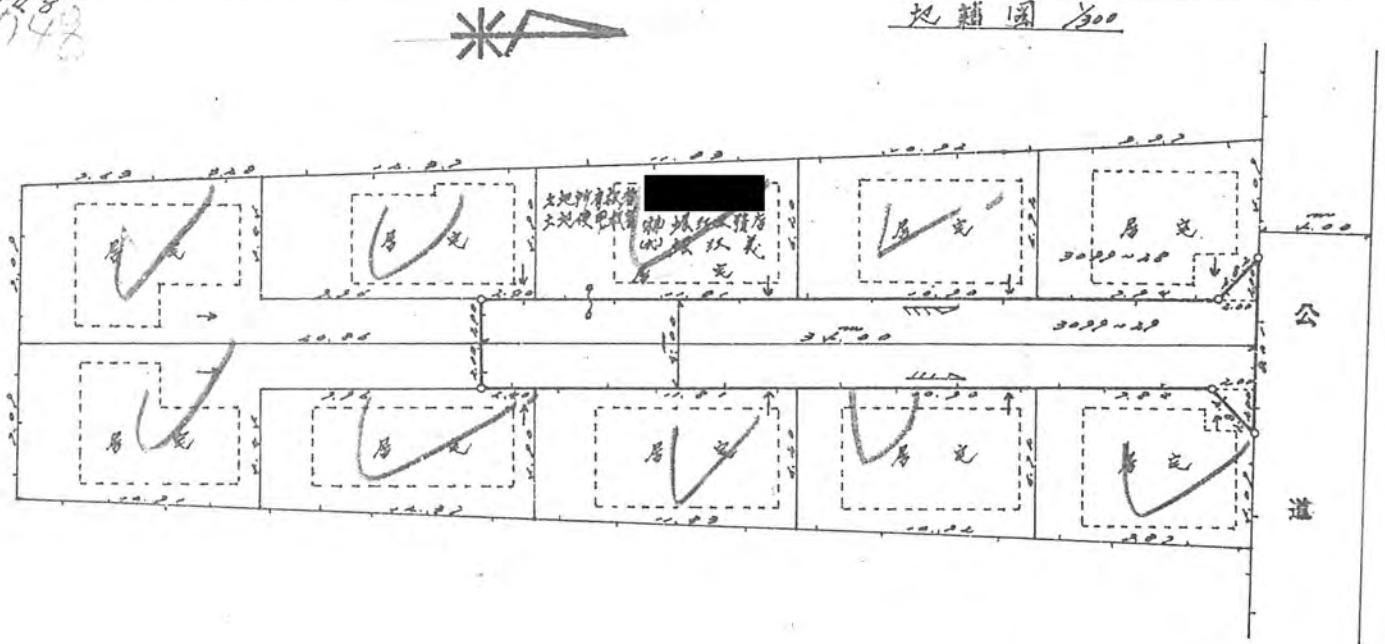
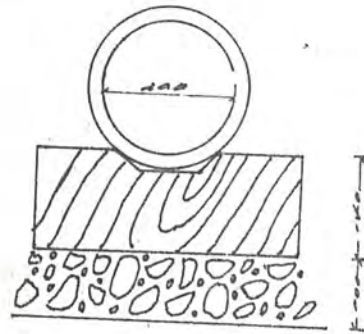
幅員 4.00 メートル・延長 35.00 メートル・自動車回転広場

47年10月5日第244号
幅員4.0m 延長35.0m

利用宅地総面積 748 平方メートル

地籍図 1/500

上管断面図 1/10



公園写レ 1/100

