

道路位置図 (指定・変更・廃止)

構造図	1:10. 1:60
尺 公図の写し	1:600

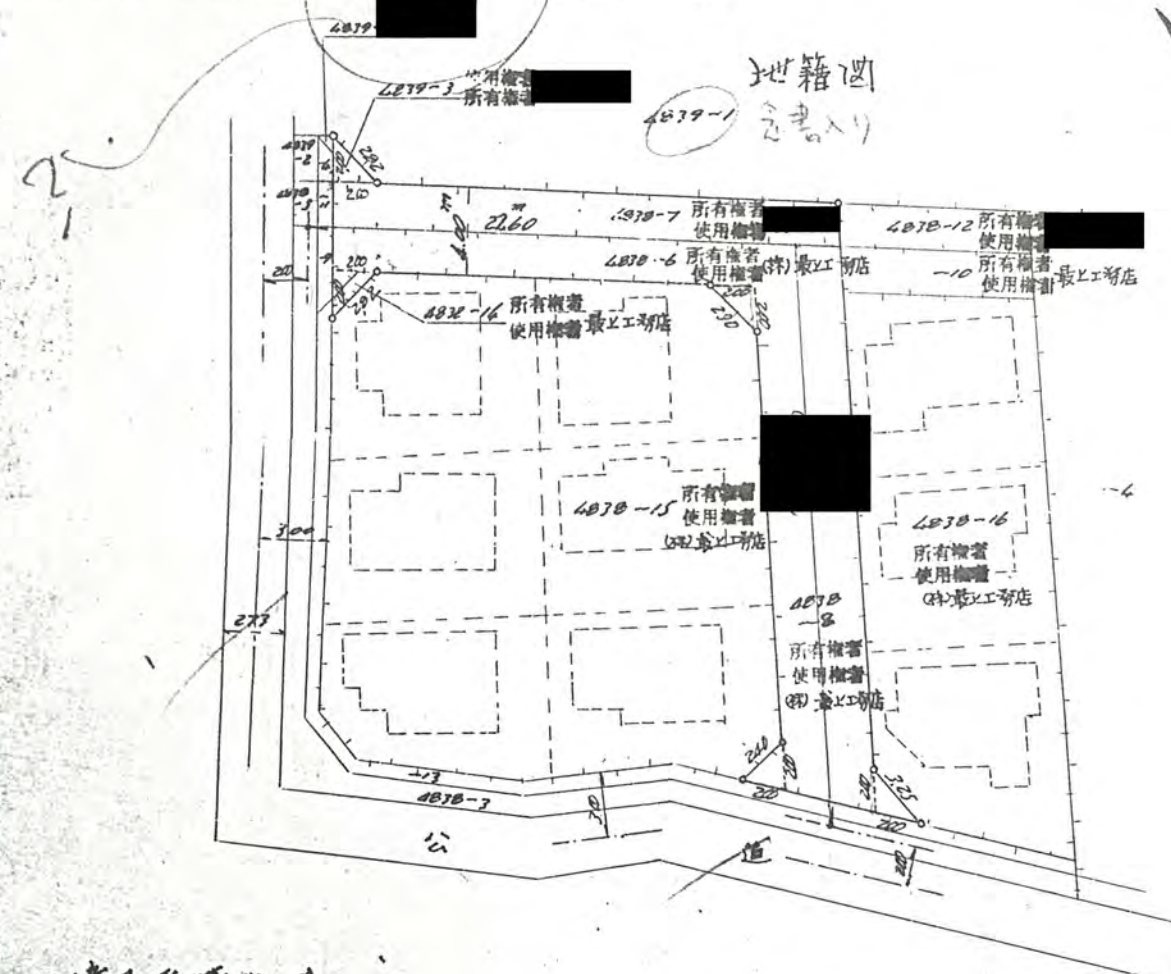
1、申請に係る土地の地名地番 新座市栄1丁目4838-6,7,8,14 4839-3

2、申請に係る道路の幅員、延長及び面積

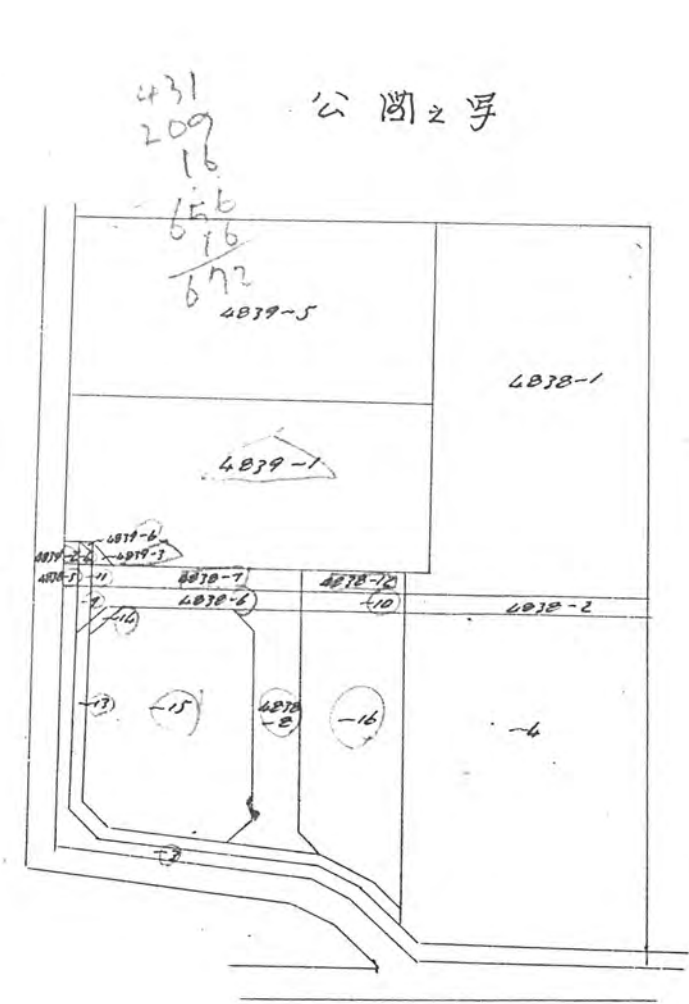
幅員 4.00メートル・延長 48.60メートル・面積 192.82 平方メートル

3、利用宅地総面積 656 平方メートル

47年10月20日第271号
幅員4.0m 延長48.60m

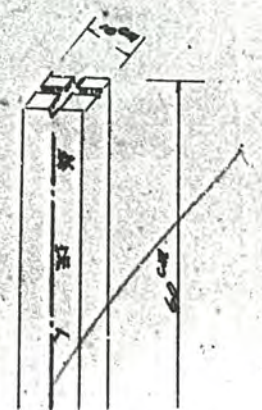


地籍図
念書入り



46
77
186
47

境界標構造図



道路標準断面図

