

道路位置図 (指定・変更・廃止)

尺	公図の写し	1/600
---	-------	-------

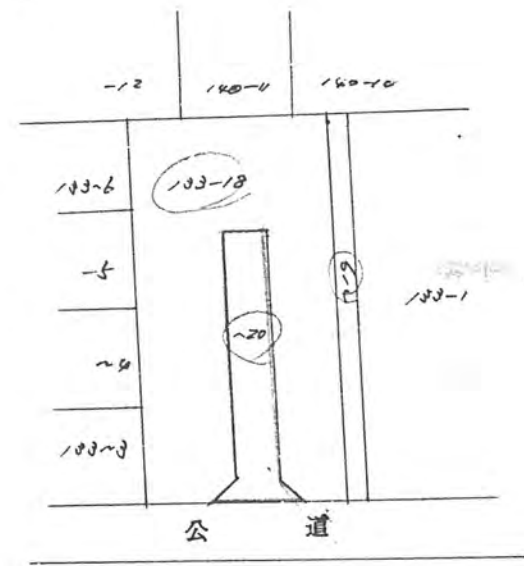
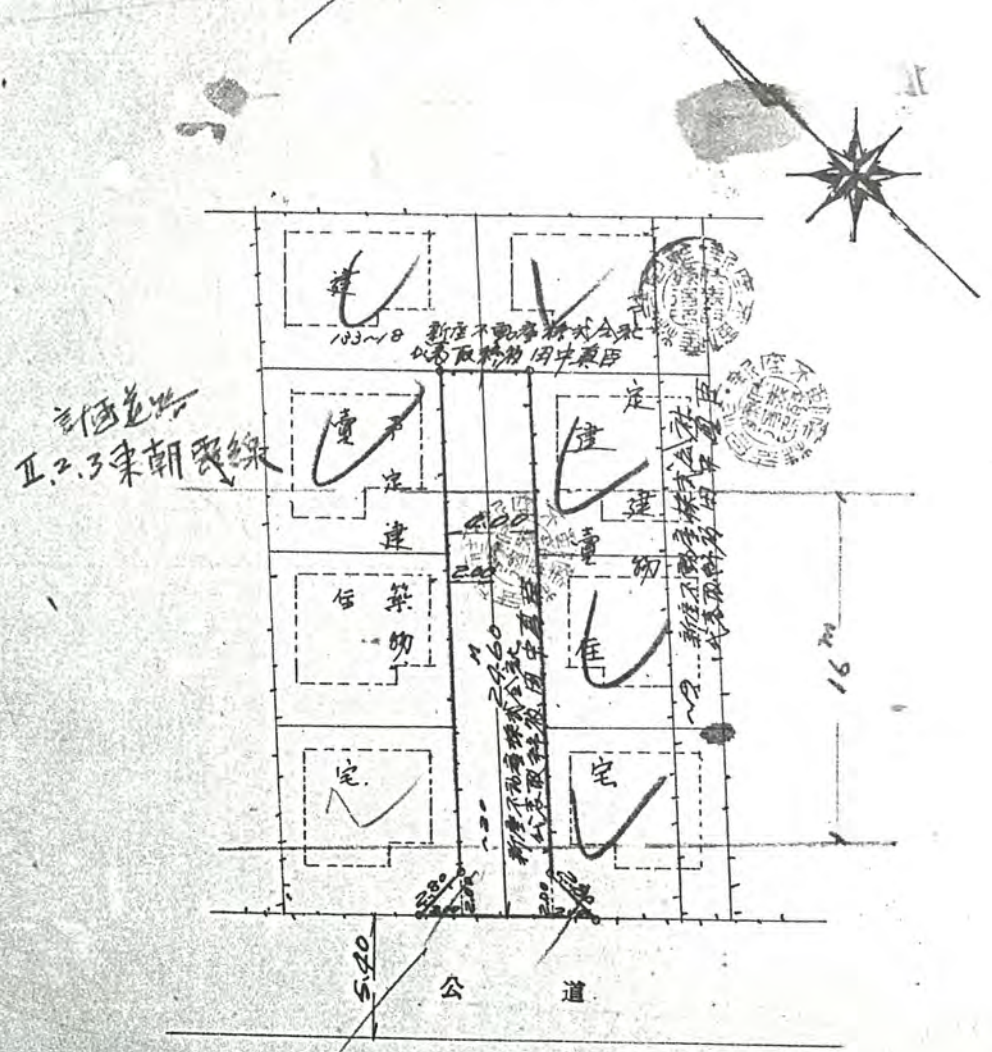
1、申請に係る土地の地名地番 新座市大字野火止字中車103~20

2、申請に係る道路の幅員、延長及び面積

幅員 4.00メートル・延長 24.60メートル・面積 102平方メートル

3、利用宅地総面積 526平方メートル

47年10月20日第276号
幅員4.0m 延長24.6m



標識柱 1/10

道路断面 1/60

