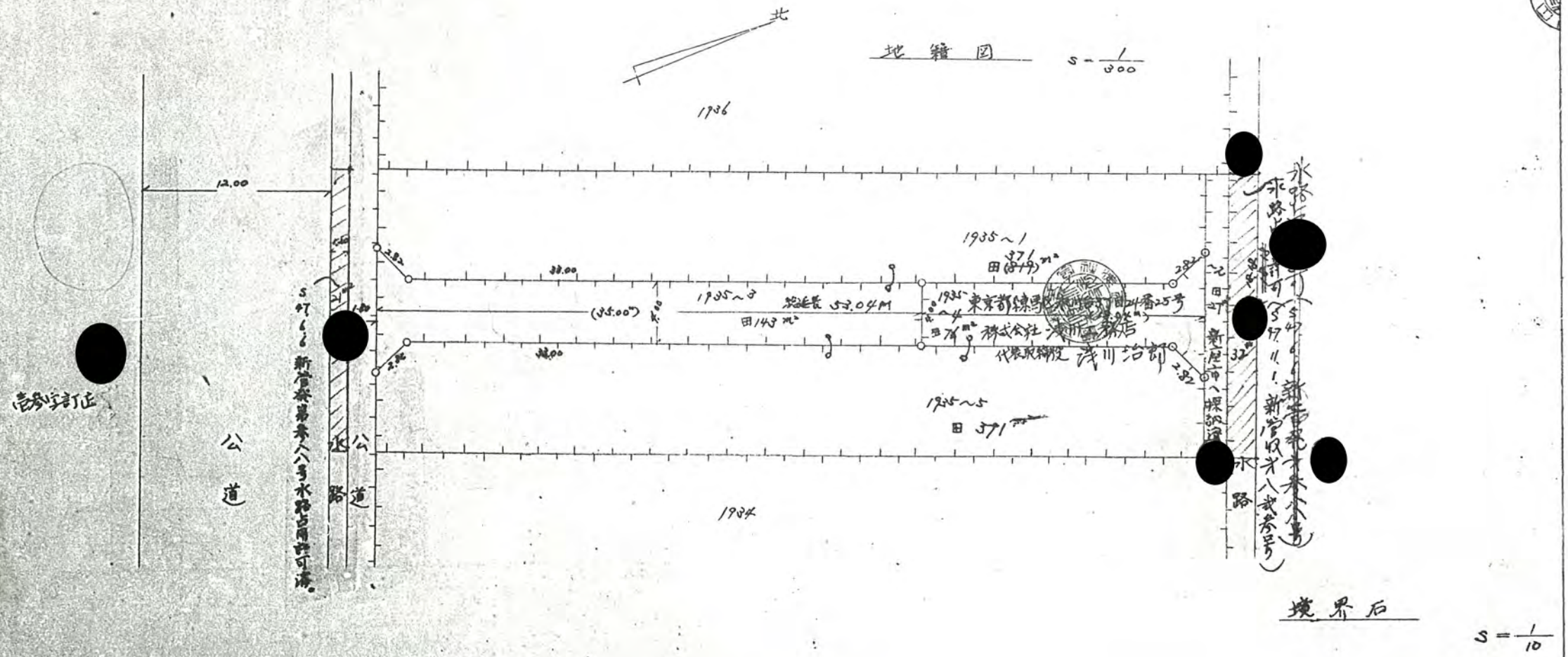
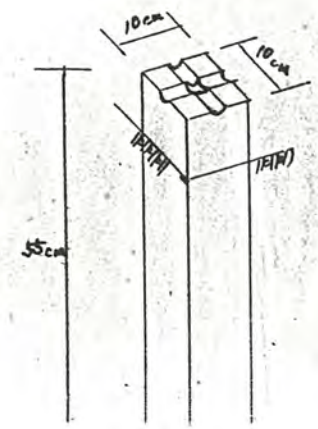
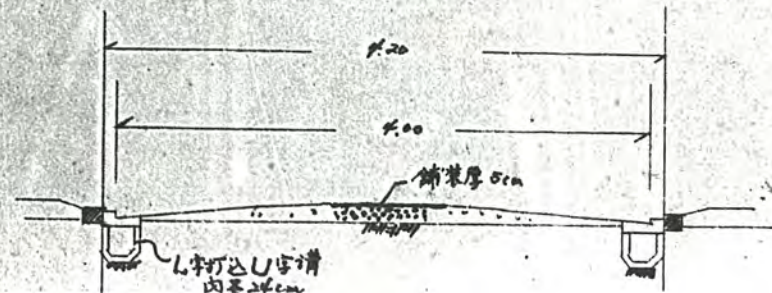


- 1、申請に係る土地の地名地番 新座市大字大和田字大正 1935~3
~4
- 2、申請に係る道路の幅員、延長及び面積
幅員 4.00 メートル・延長 ~~35.00~~^{53.04} メートル・面積 ~~143~~²¹⁹ 平方メートル
- 3、利用宅地総面積 ~~819~~⁷⁴² 平方メートル

47年11月7日第300号
幅員4.0m 延長53.04m



構造図 $S = \frac{1}{50}$



電線字訂正

