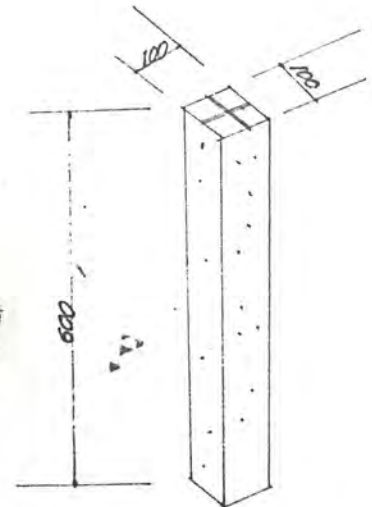
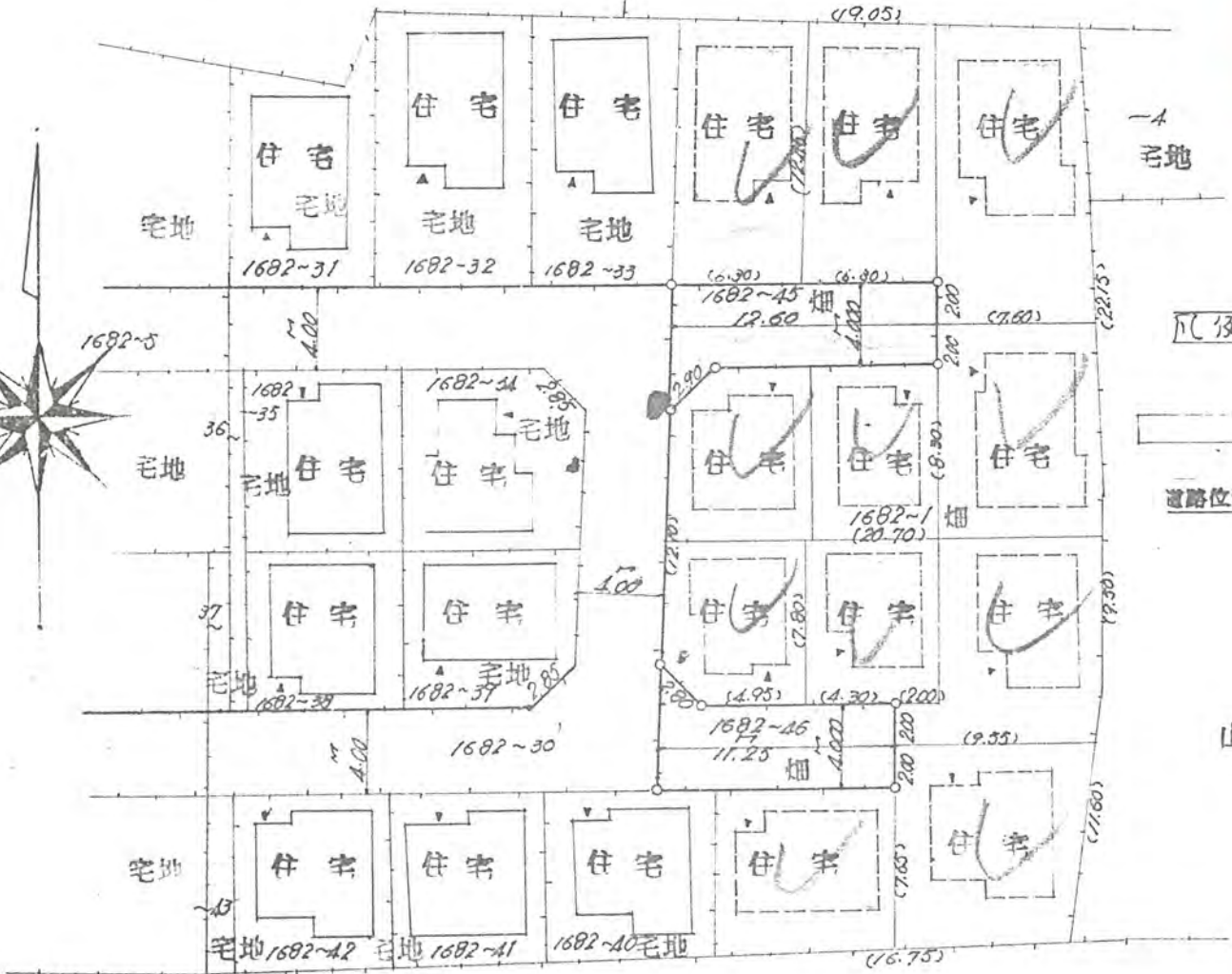
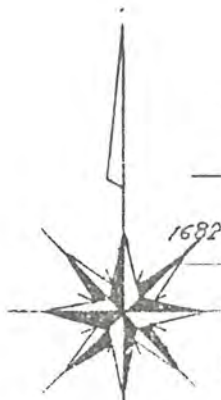


47年11月17日第311号
幅員4.0m 延長23.85m

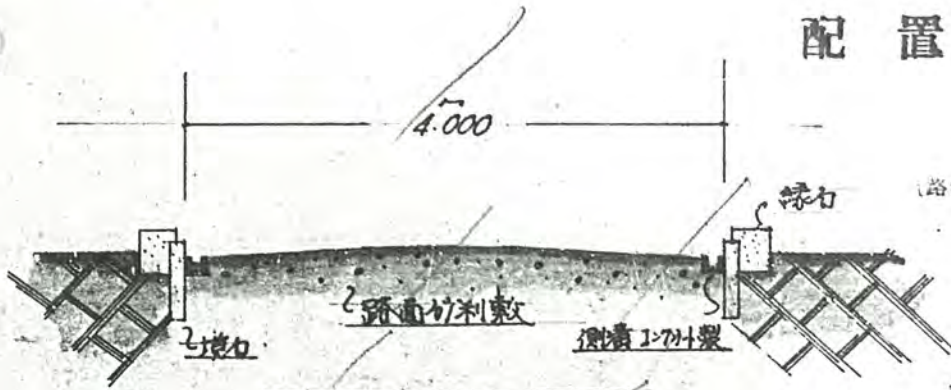


コンクリート製 100×100×600
境石



道路位置指定済昭46年8月1日 180号

配置図 S = $\frac{1}{300}$

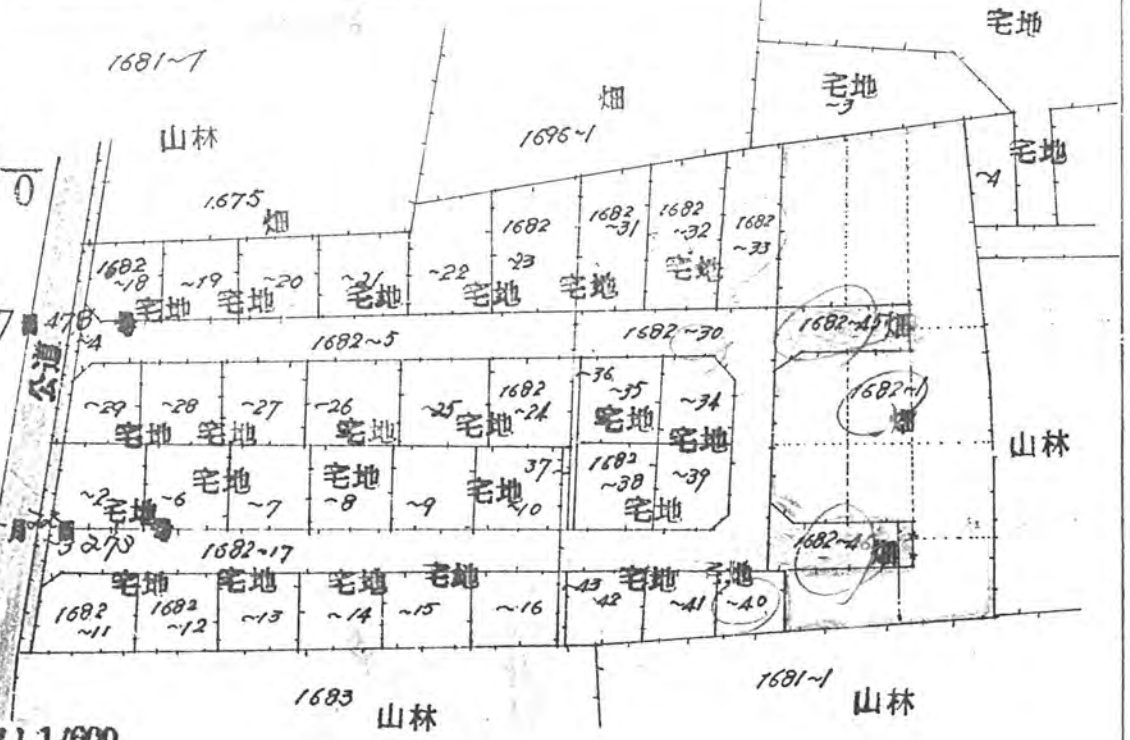


道路断面図 1:50

路位置指定済昭45年8月7日

路位置指定済昭45年7月

公園の写し 1/600



式第10号 47 11月311

道路位置図 (指定・変更・廃止)

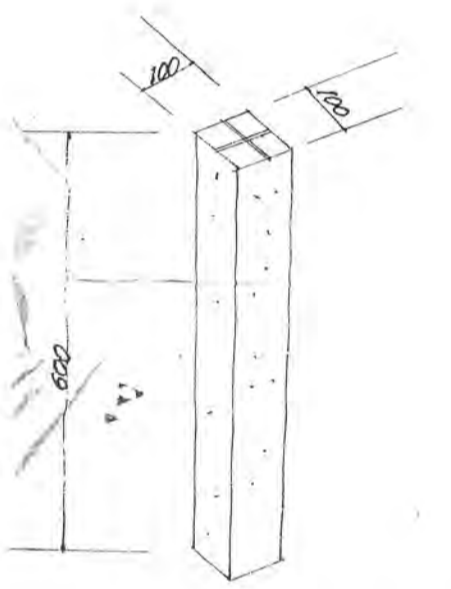
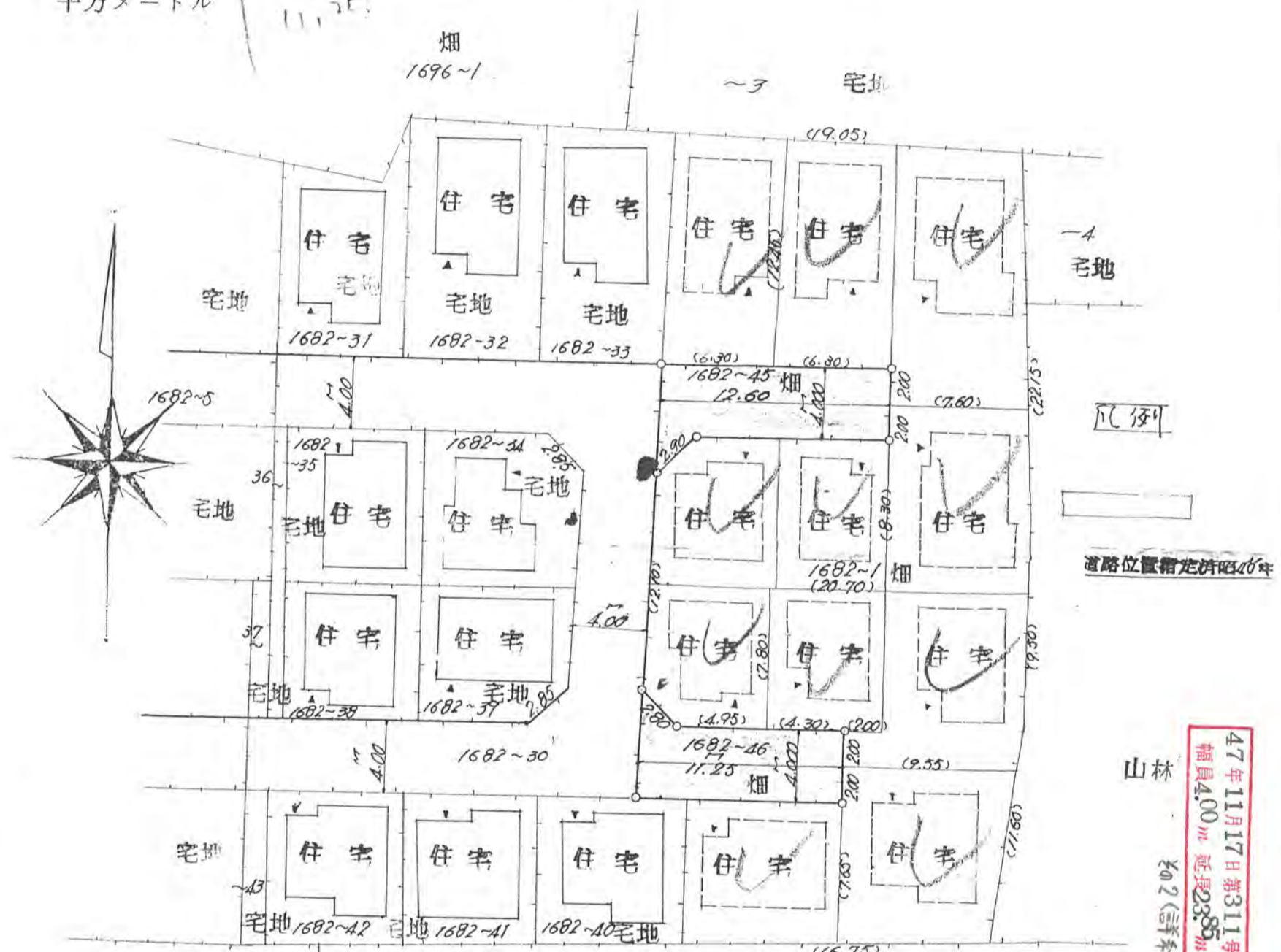
縮尺	付近見取図
	地籍図
	構造図
	公図の写し

申請に係る土地の地名地番 新空市大寺片山字北原 1682-45, 1682-46

申請に係る道路の幅員、延長及び面積

幅員 4.000メートル・延長 23.850メートル・面積 97平方メートル

利用宅地総面積 655平方メートル

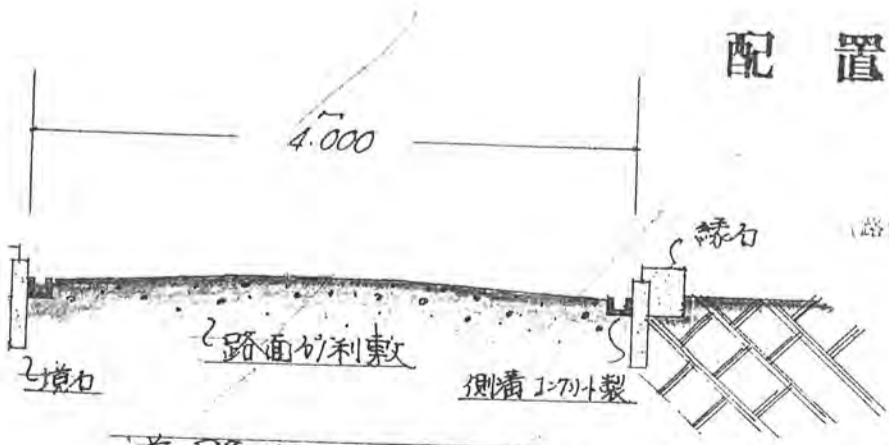


Jシリテ製 100×100×600

境界石

47年11月17日第311号
幅員4.00m 延長23.85m
第2(詳案用)

配置図 S=1/300



道路断面図 1:50

(路位置指定済昭43年8月7日第47号)

(路位置指定済昭43年8月7日第47号)

公図の写し1/600

