

道路となる土地の地名地番 新座市大字片小字馬場 (4612番地)

幅員 4.5メートル・延長 33.7メートル・自動車回転広場

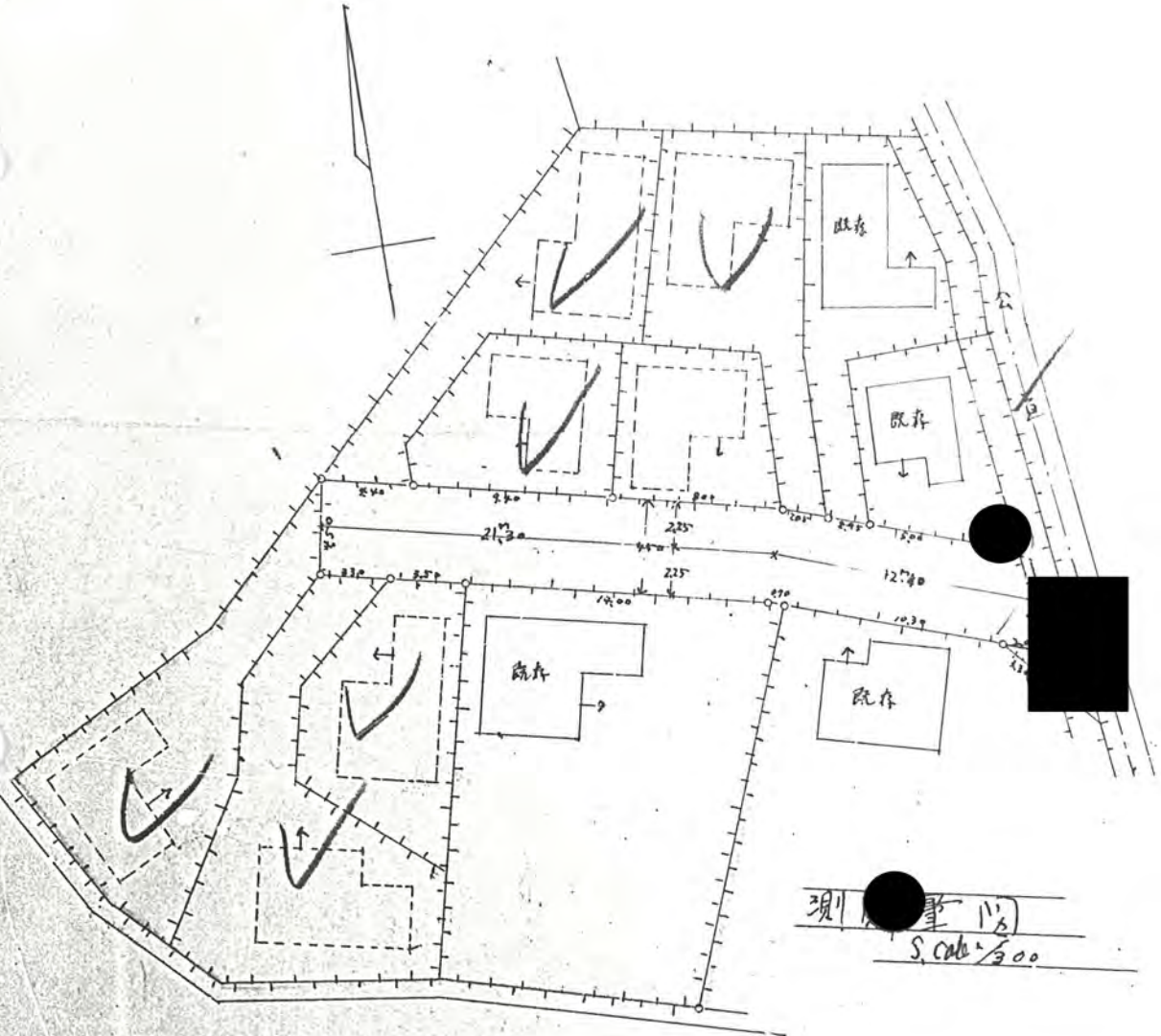
141 平方メートル

47年12月11日第351号
幅員4.5m 延長33.7m

利用宅地総面積 675平方メートル

675

675
141
315



現測 1/300
S. Cal 1/300



公園 1/300

