

道路となる土地の地名地番 新座市大字片山字前原2883番エ

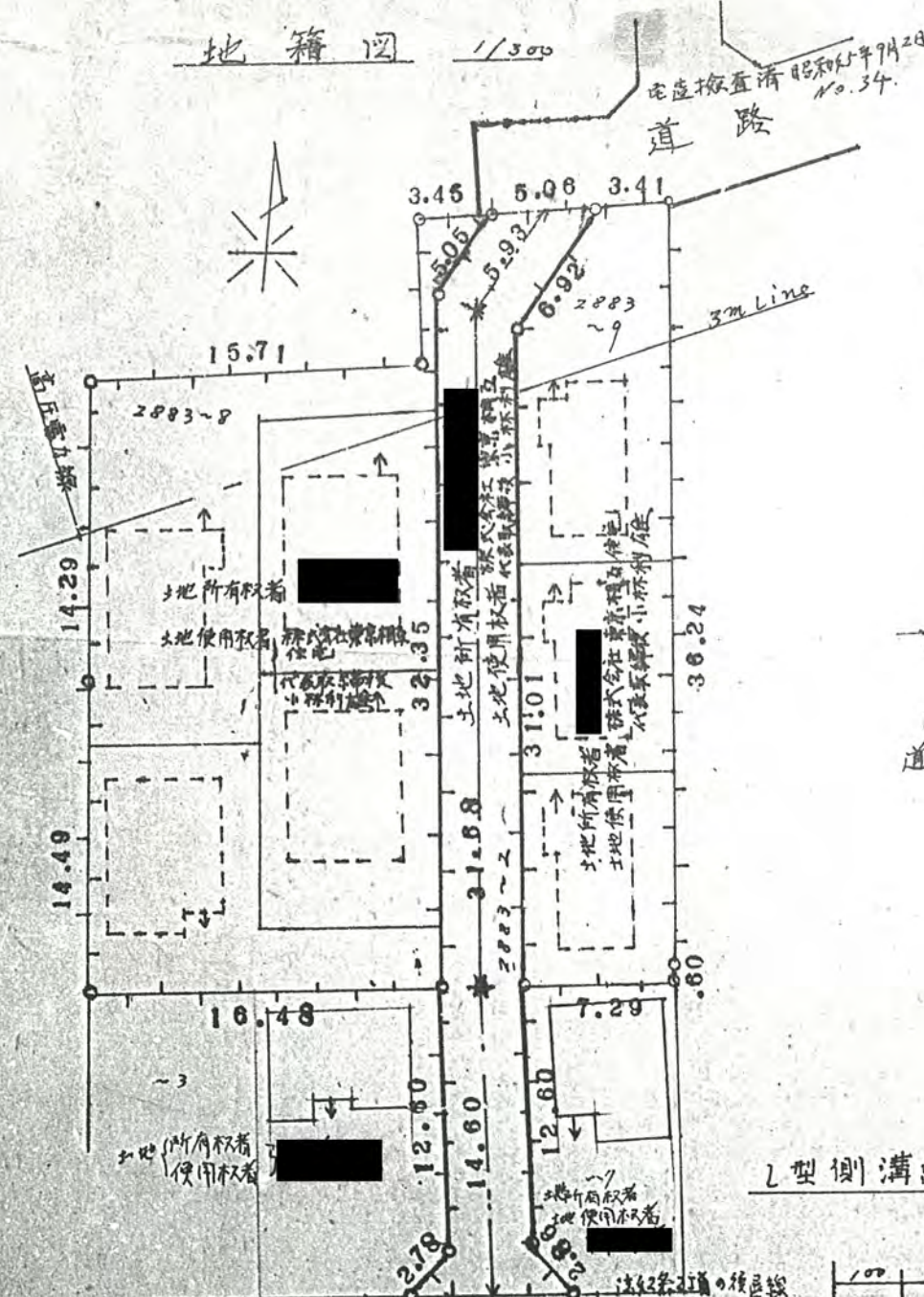
215
平方メートル

幅員 4.00メートル・延長 52.21メートル・自動車回転広場

利用宅地総面積 750 平方メートル

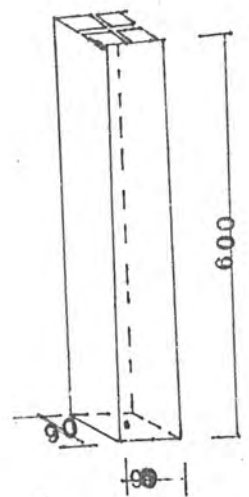
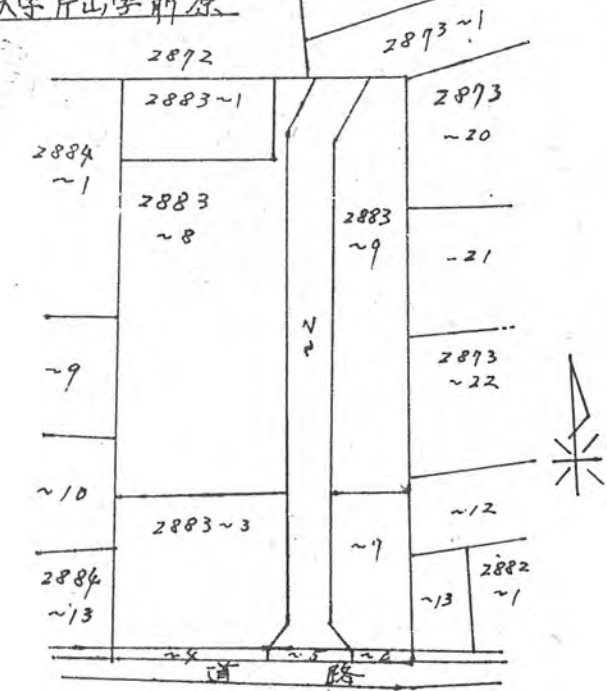
47
46年1月11日第367号
幅員4.00m 延長52.21m

地籍図 1/300



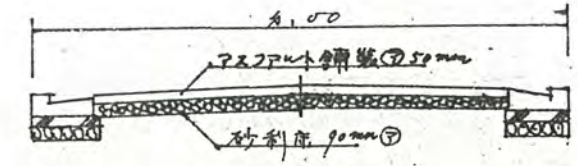
公道字 1/600

新座市大字片山字前原

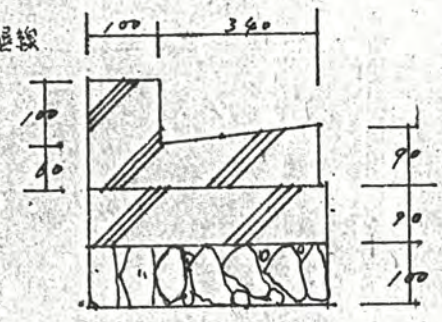


道路標石 2271-1製 1/10

道路断面図 1/50



L型側溝詳細図 1/10



E2-4横断面図 1/10

