

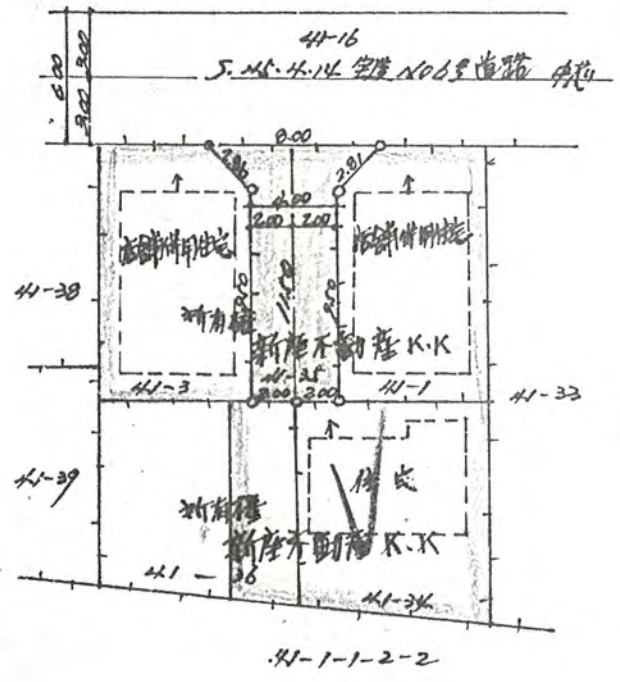
1、申請に係る土地の地名地番 **新座市大字野上字上北原41-35**

2、申請に係る道路の幅員、延長及び面積

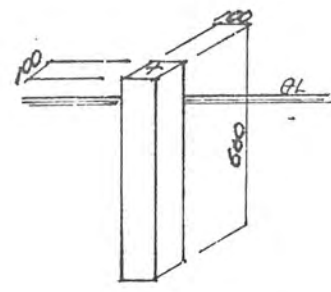
幅員 **4.00** メートル・延長 **11.50** メートル・面積 **50.11** 平方メートル

3、利用宅地総面積 ~~26.675~~ 平方メートル

47年12月27日第374号
幅員4.0m 延長11.5m



地籍図 5:1/200



境界面 5:1/20

