

# 道路位置図

(指定)・変更・廃止)

地籍図	1/200
構造図	1/50
尺 公図の写し	1/600

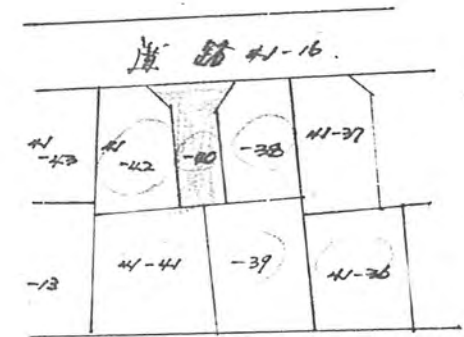
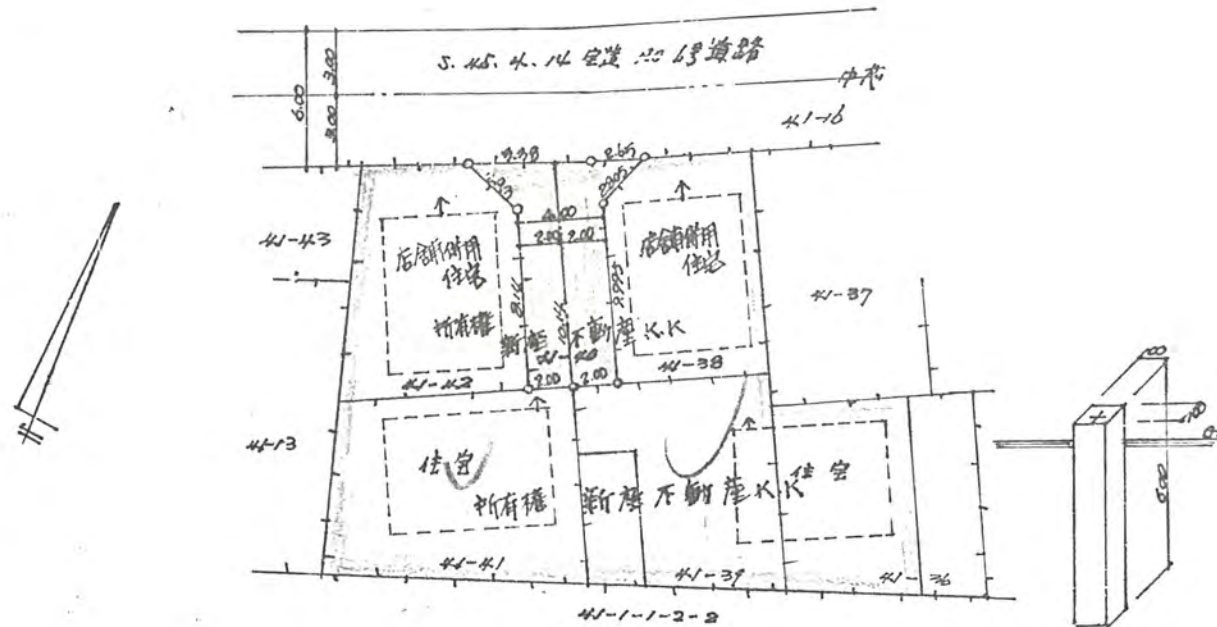
1、申請に係る土地の地名地番 新彦市大字野火止字上北側 41-40

2、申請に係る道路の幅員、延長及び面積

幅員 4.00 メートル・延長 10.14 メートル・面積 42.49 平方メートル

3、利用宅地総面積 ~~69~~ 367.815 平方メートル

47年12月27日第375号  
幅員4.0m 延長10.14m



分冊 5-1/600

66.12  
31.83  
94.17  
77.96  
32.068  
47.17  
3.674

地籍図 5-1/200

境界石 5-1/20

