

# 道路位置指定申請図

付近見取図	
構造図	1/50
尺 公図写	1/600

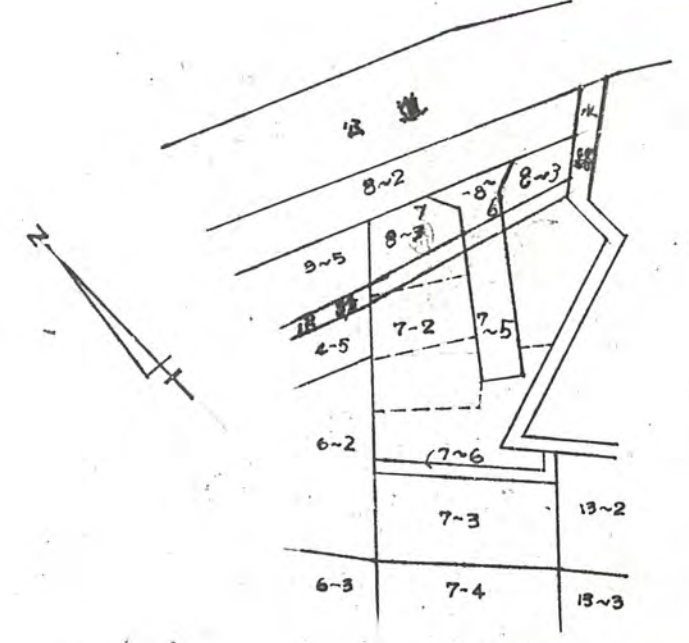
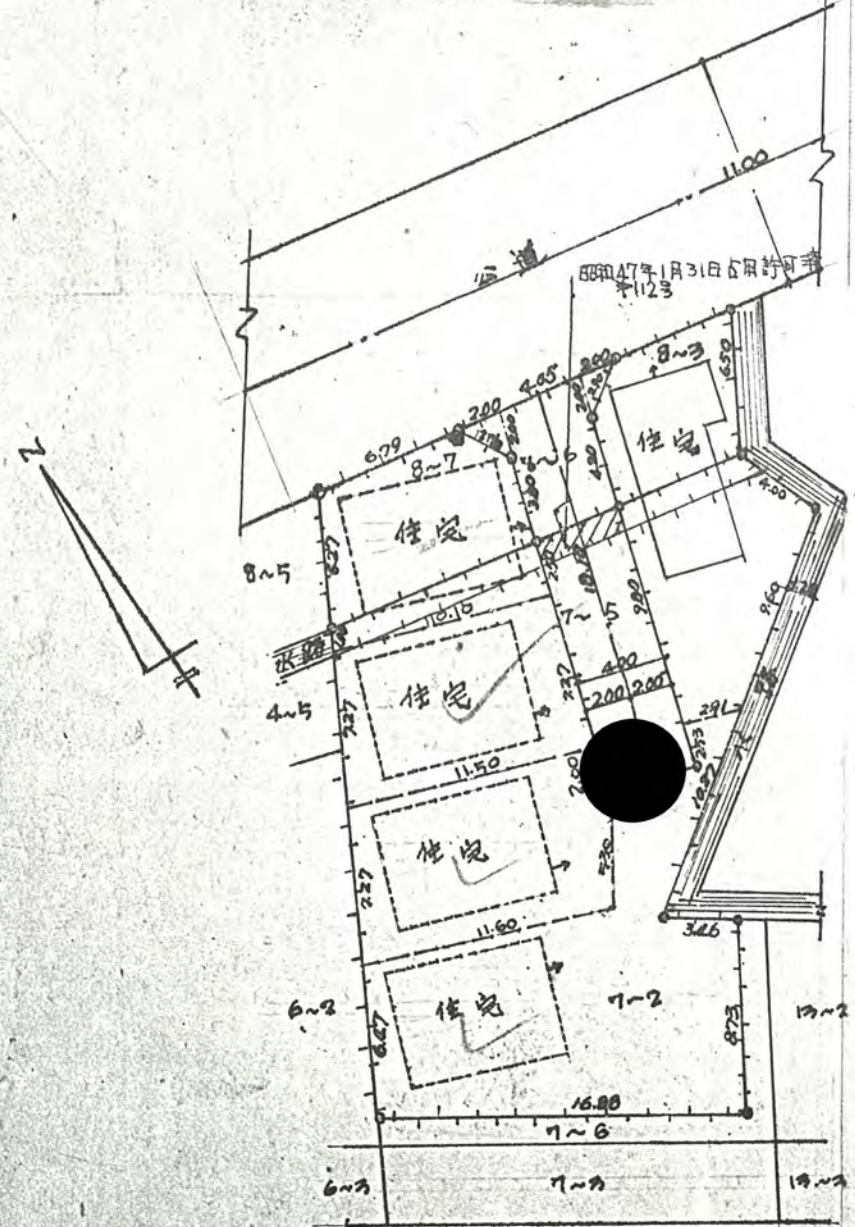
道路となる土地の地名地番 新座市大字和田字上田 7~5 8~6

70.38 平方メートル

幅員 4.00 メートル・延長 18.10 メートル・自動車回転広場

利用宅地総面積 505.51 平方メートル

47年2月2日第398号  
幅員 4.0m 延長 18.1m



公図写 s: 1/600

地籍図 s: 1/2000

