

47 2/15 411

道路位置指定申請図

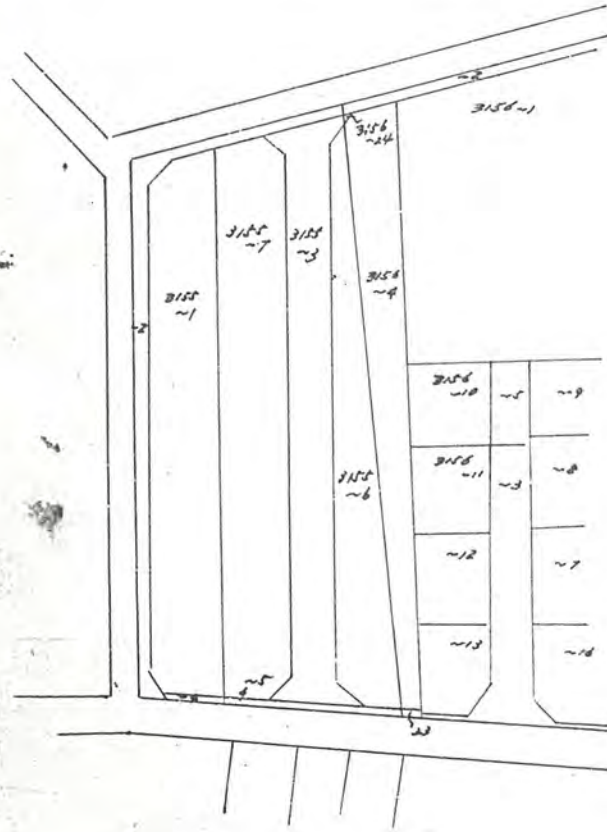
付近見取図	
構造図	1:10 1:30
尺 公図字	1:500

道路となる土地の地名地番 新座市大字片山字地田上 3155~3.0 3156~24

232.46 平方メートル

幅員 4.00 メートル・延長 ~~56.25~~ 56.25 メートル・自動車回転広場

利用宅地総面積 741.00 平方メートル



公 図 字



47年2月15日第411号
幅員4.0m 延長56.25m

