

道路となる土地の地名地番 新座市大字片山字前原 2898-4.5

10.192 平方メートル

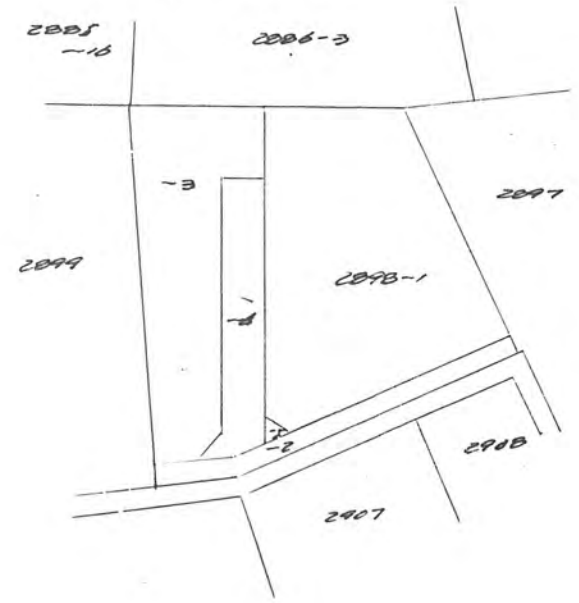
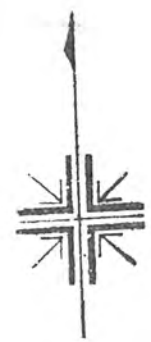
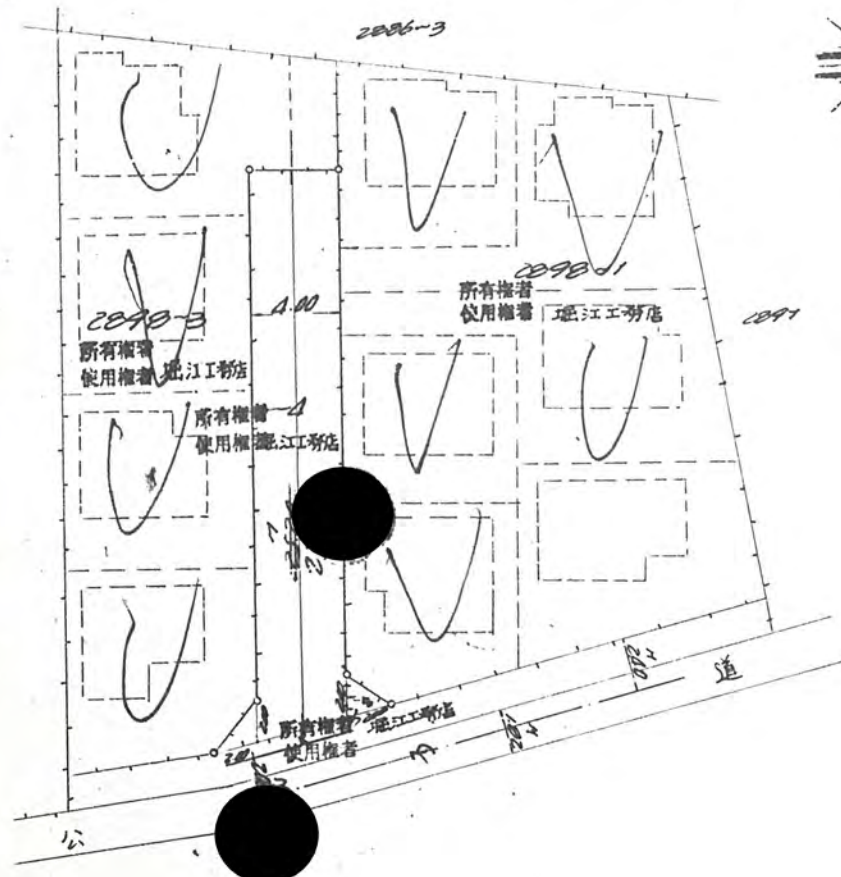
幅員 4.00 メートル・延長 [redacted] メートル・自動車回転広場

47年2月15日第413号  
幅員4.0m 延長25.6m

利用宅地総面積 <sup>626</sup> [redacted] 平方メートル

地籍図

公図之号



境界石構造図

道路断面図

