

様式第8号

# 47 2/16 417 道路位置指定申請図

縮尺	地籍図	S=1:300
	付近見取図	
尺	構造図	1/10 1/30
	公図の写し	1/600

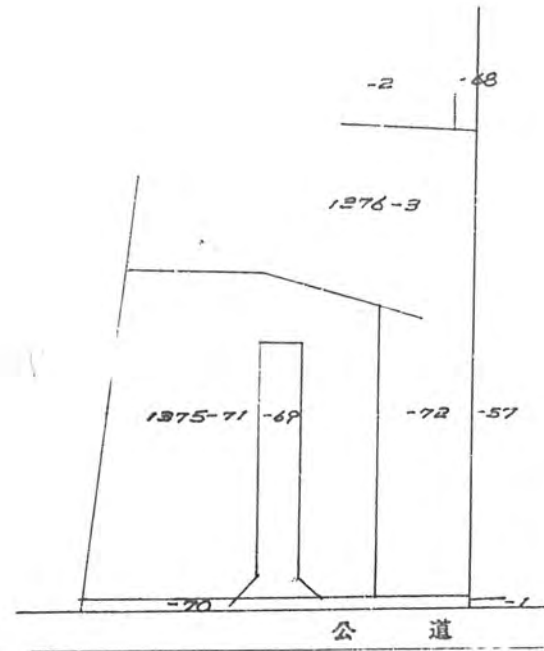
道路となる土地の地名地番 新座市大字野火止字神山 1375-69

平方メートル

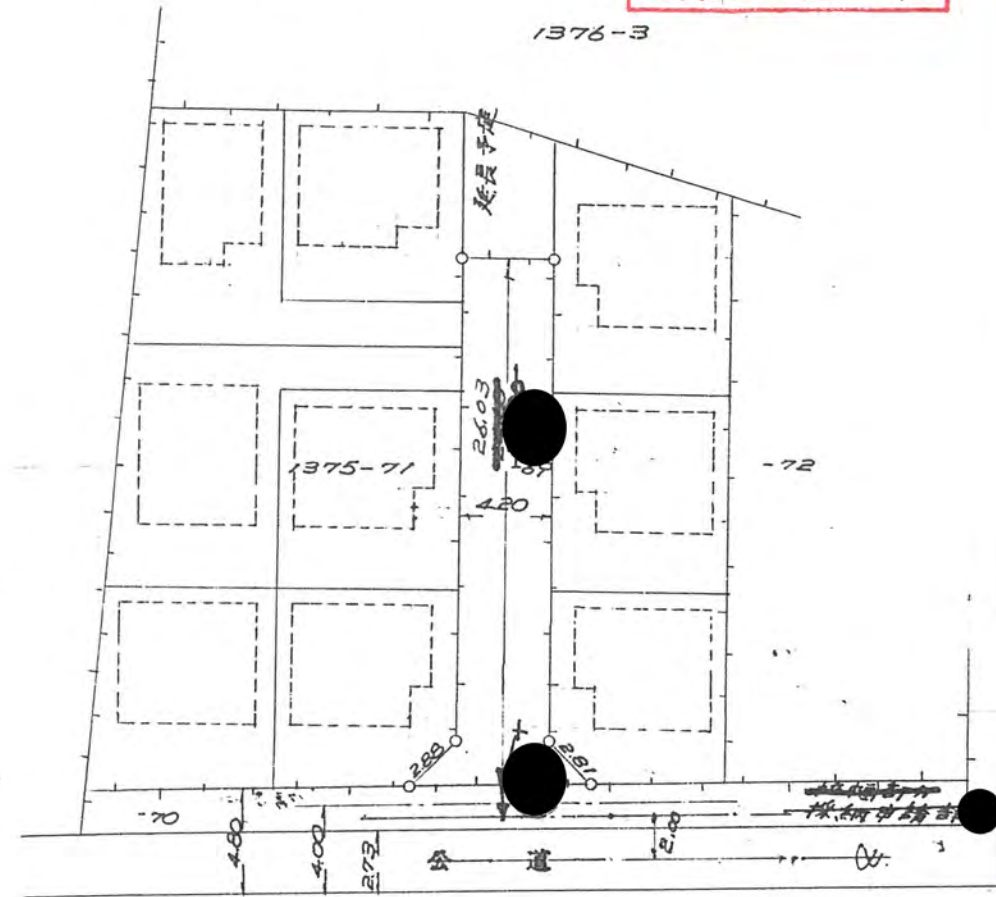
幅員 4.20メートル・延長 26.03メートル・自動車回転広場

47年2月16日第417号  
幅員4.2m 延長26.03m

利用宅地総面積 900平方メートル



公図の写し S 1/600



地籍図 S=1:300

