

道路位置指定申請図

尺 公図の写し 1/600

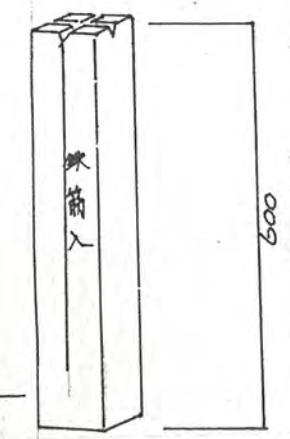
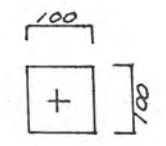
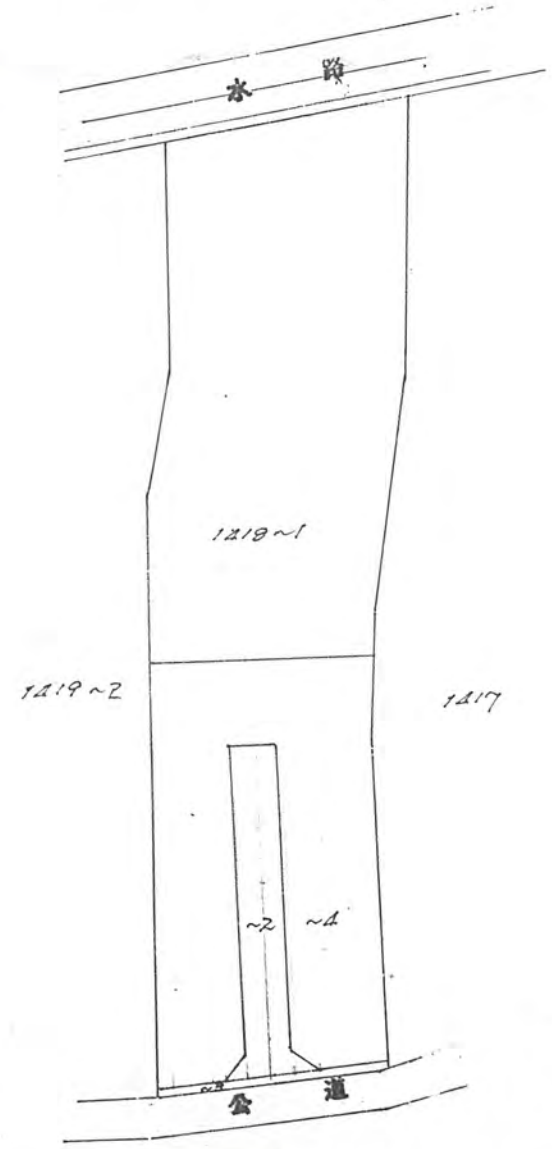
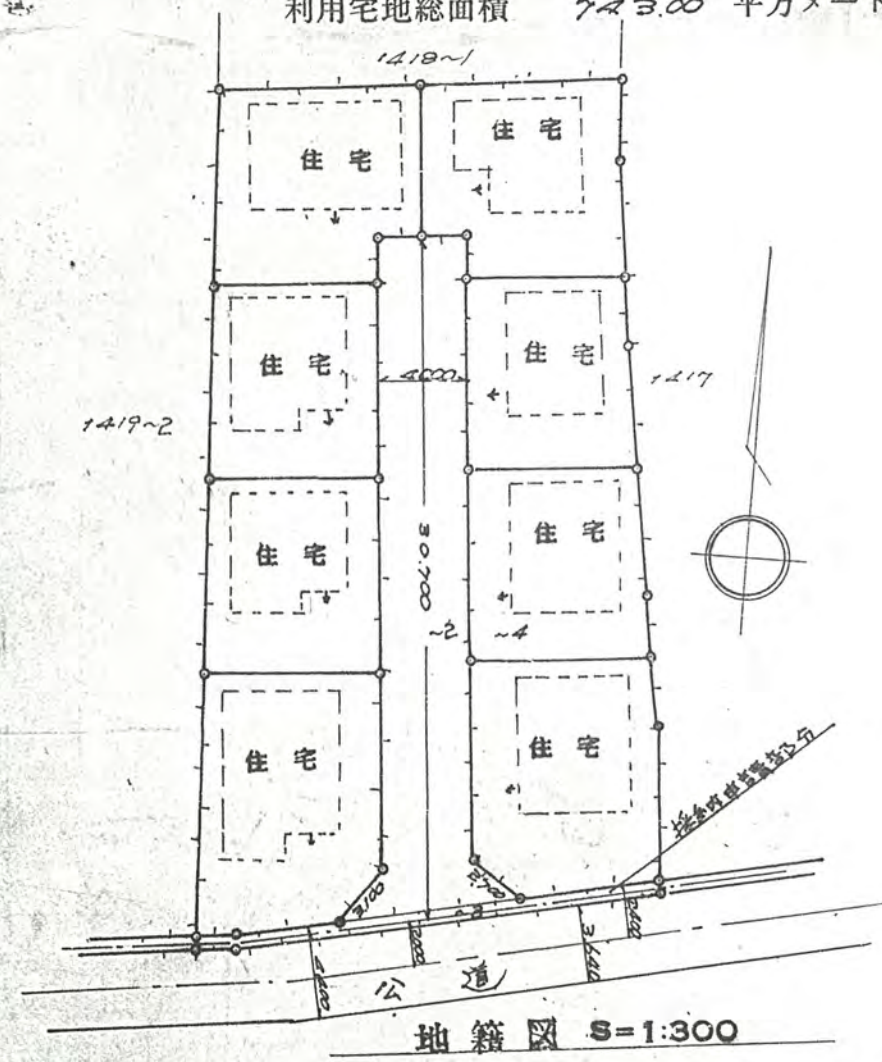
道路となる土地の地名地番 新座市大字野火止字小山 1418番地-2、-3.

平方メートル

幅員 4.000 メートル・延長 30.700 メートル・自動車回転広場

47年2月25日第429号
幅員4.0m 延長30.7m

利用宅地総面積 743.00 平方メートル



境界構造図 S=1:10

4000