

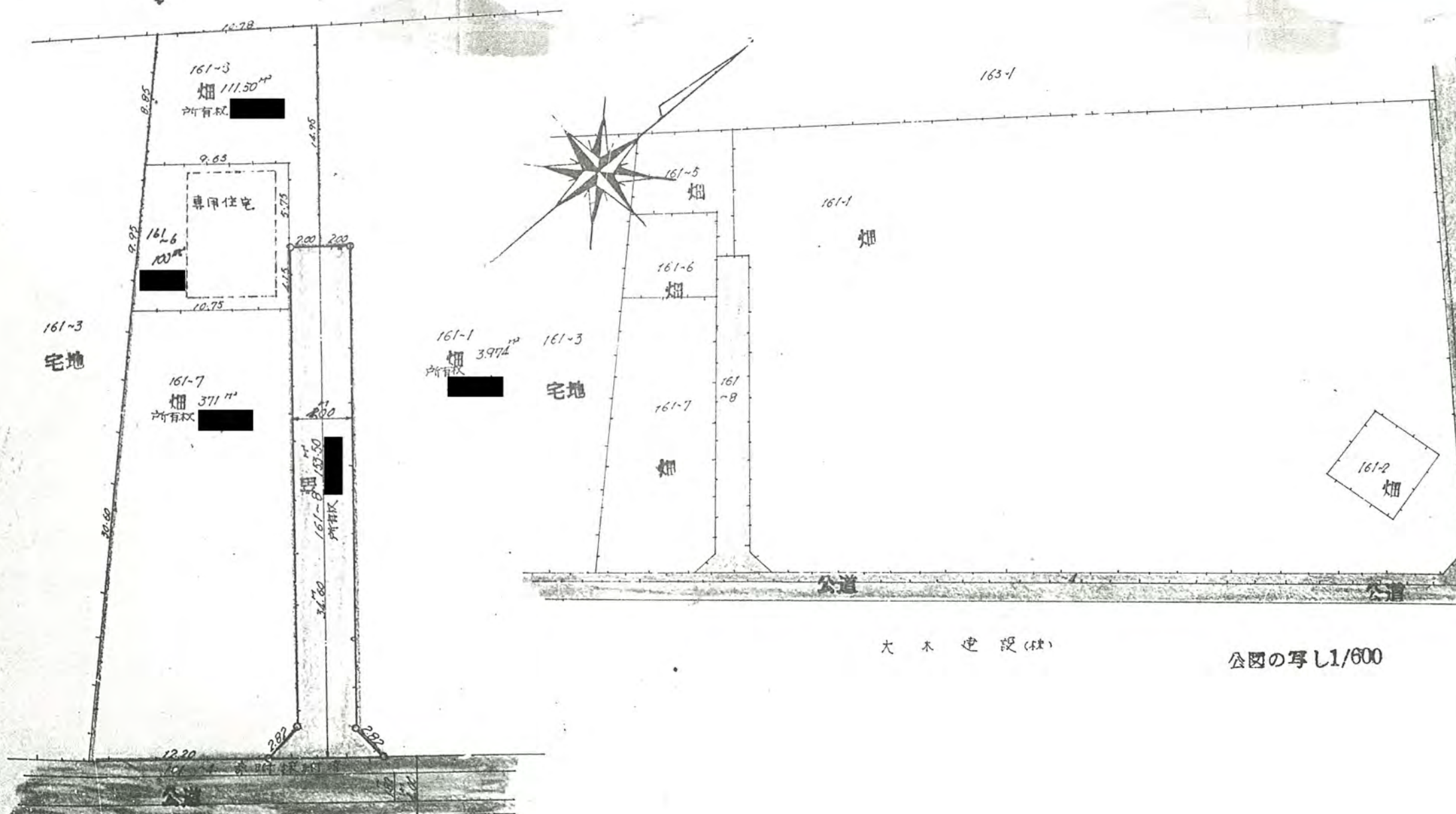
道路となる土地の地名地番 新登市大野野大止中東 161-8

153,50 平方メートル

幅員 4.000 メートル・延長 34.60 メートル・自動車回転広場

利用宅地総面積 582,50 平方メートル

47年3月3日第430号
幅員4.0m 延長34.6m



大木建設(株)

公図の写し1/600

配置図 $S = \frac{1}{300}$

