

473/6 440

道路位置指定申請図

付近見取図	
構造図	1:10 . 1:40
尺 公図号	1:600

道路となる土地の地名地番 新座市大字片山字中通 2751-36.37.2752-5

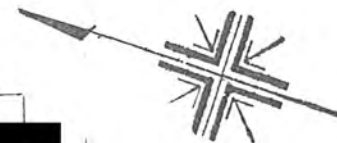
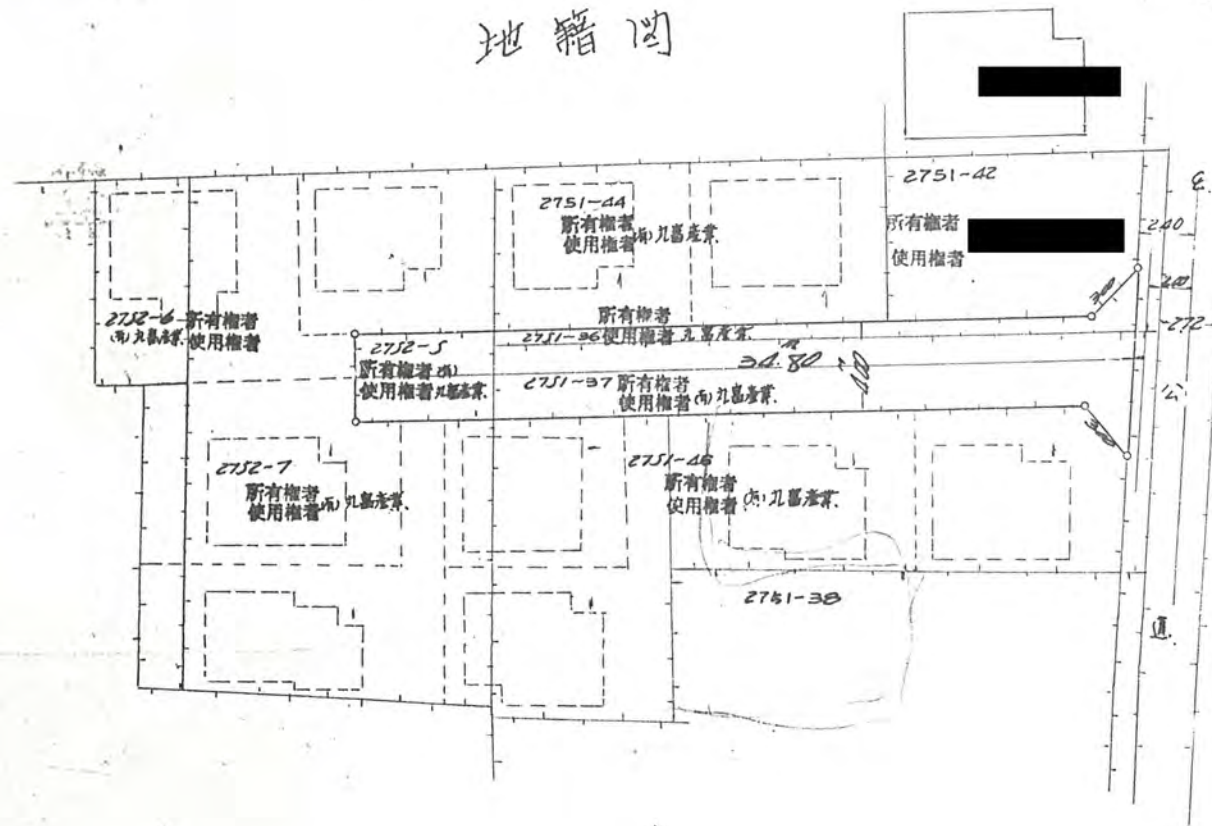
155.00 平方メートル

幅員 4.00メートル・延長 34.80メートル・自動車回転広場

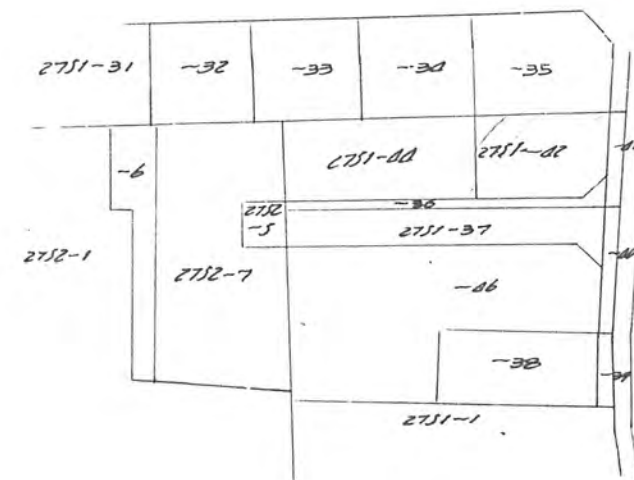
利用宅地総面積 77800 平方メートル

47年3月6日第440号
幅員4.0m 延長34.8m

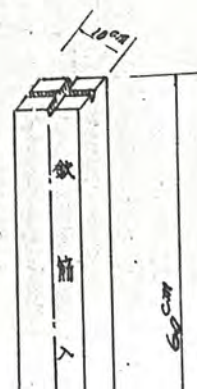
地籍図



公図号:



境界石構造図



道路断面図

