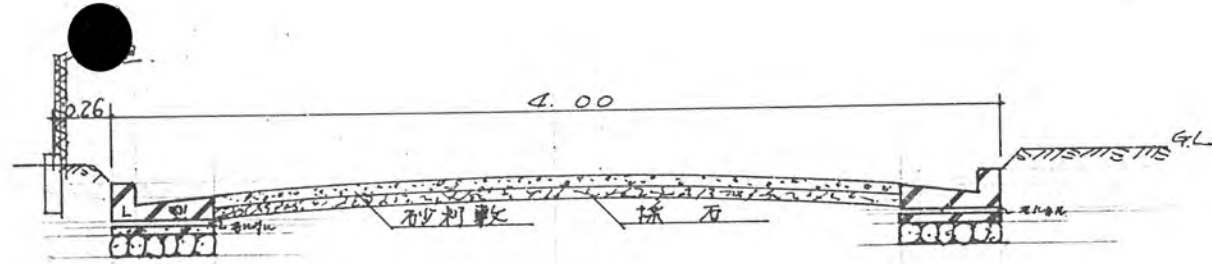
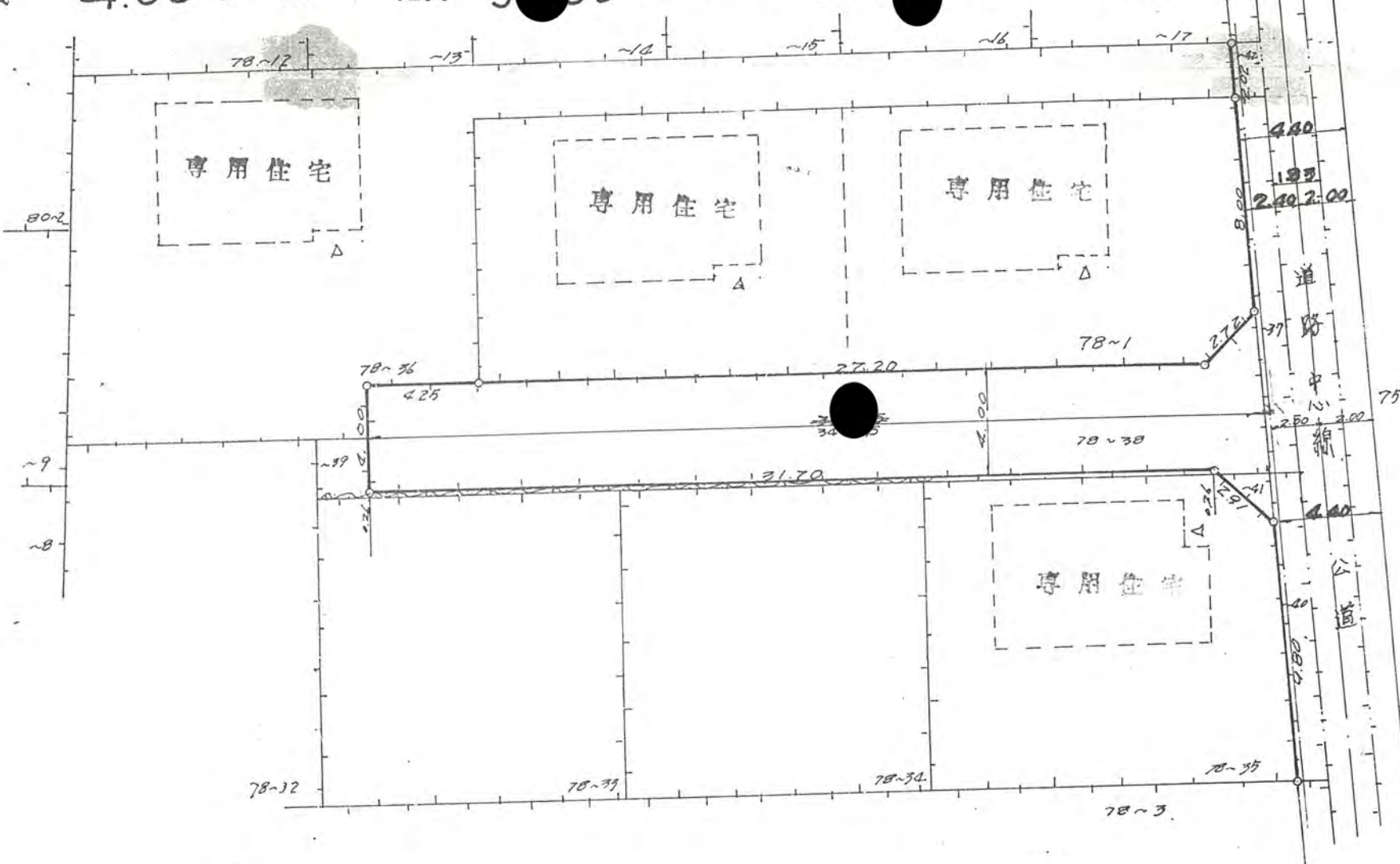


# 道路位置指定申請図

19 規元取回	/ 5000
構造図	/ 20
尺 公図写	/ 600

道路となる土地の地名地番 埼玉県新座市大字片山字又六 78番40~42号, ~37, ~38, ~41, ~42.

道路面積 <sup>172</sup>179.53 幅員 4.00 メートル ・ 延長 <sup>34.05</sup>34.65 メートル ・ 利用宅地総面積 692 平方メートル



47年3月30日第462号  
幅員4.0 m 延長34.65m

