

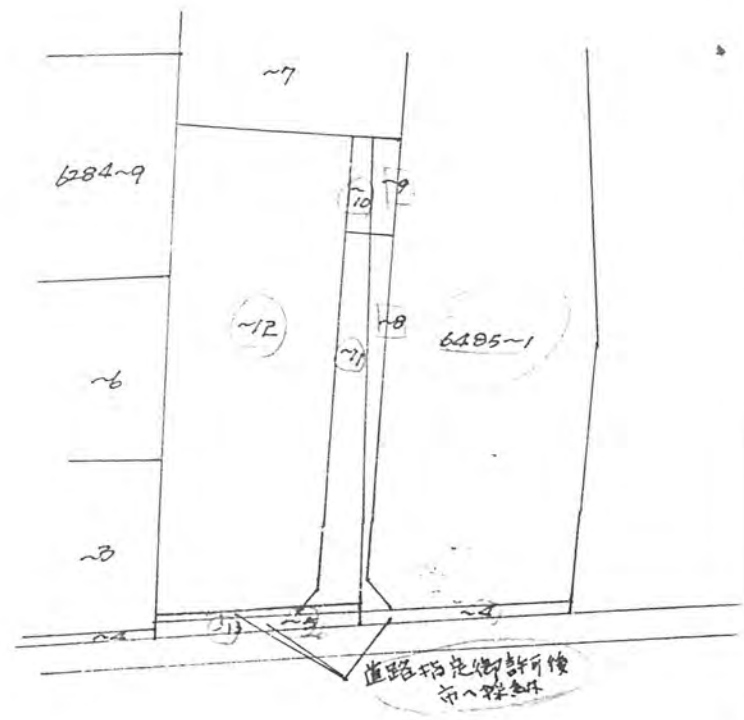
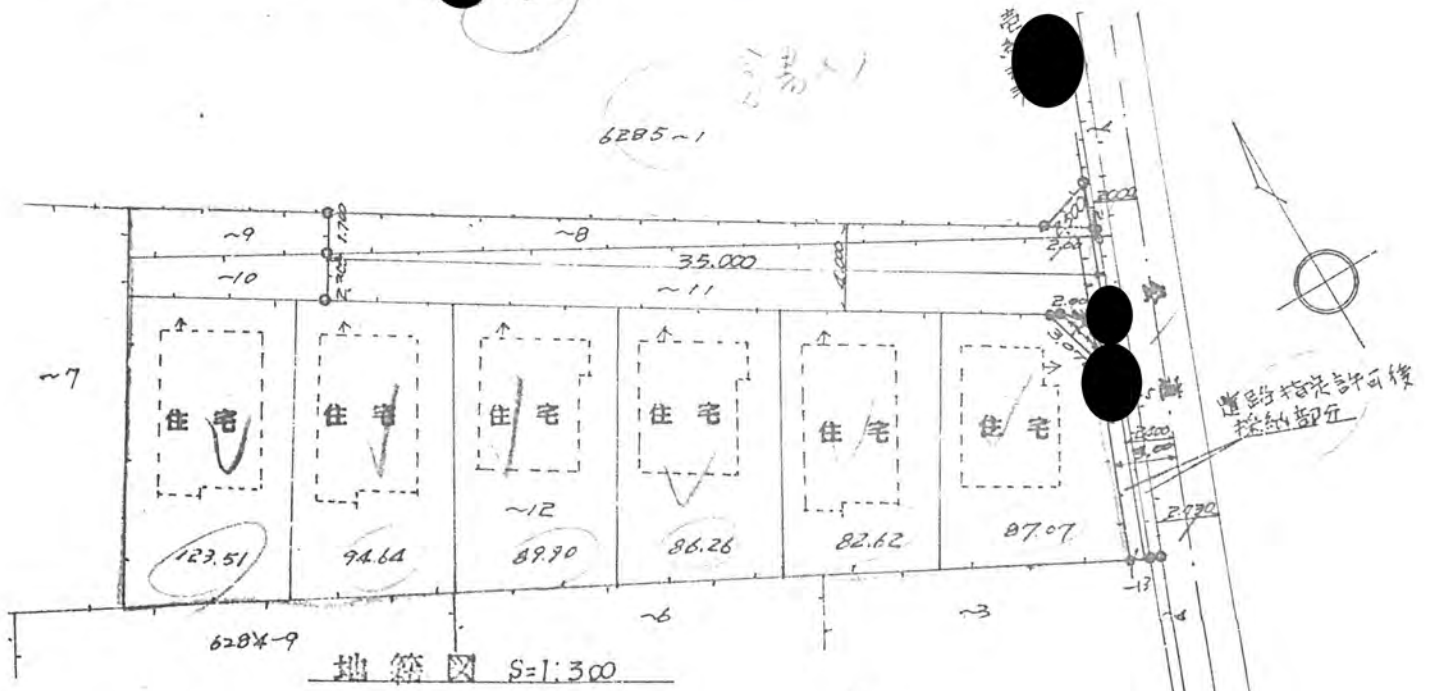
1、申請に係る土地の地名地番 新座市大字片山字面原 6285~8,~11,

2、申請に係る道路の幅員、延長及び面積

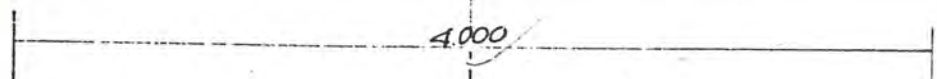
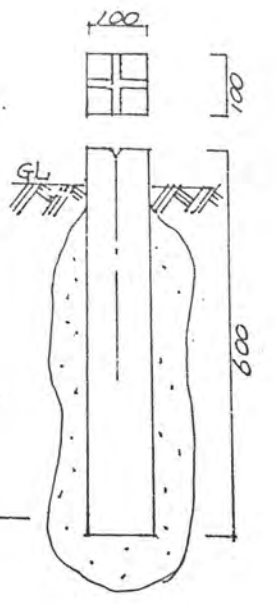
幅員 4.000メートル・延長 35.000メートル・面積 143平方メートル

3、利用宅地総面積 564平方メートル

S48年4月5日第8号  
幅員4.0m 延長35.0m



境石構造図 S=1:10



敷砂利 150

