

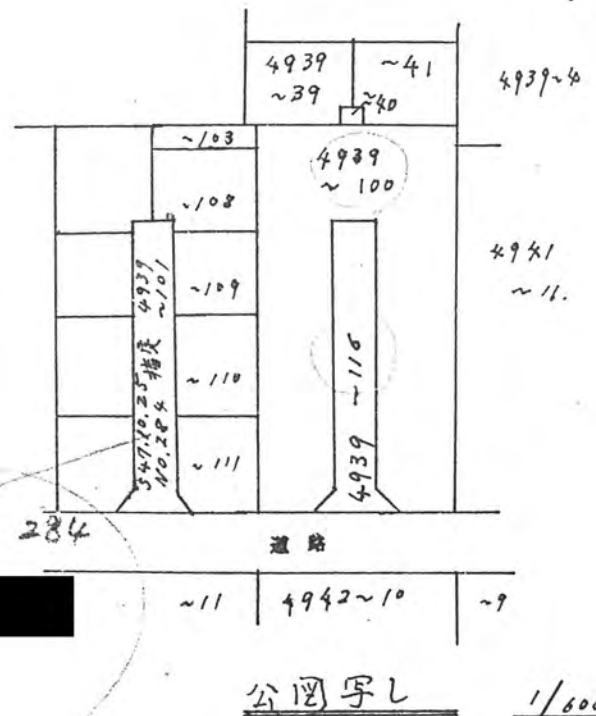
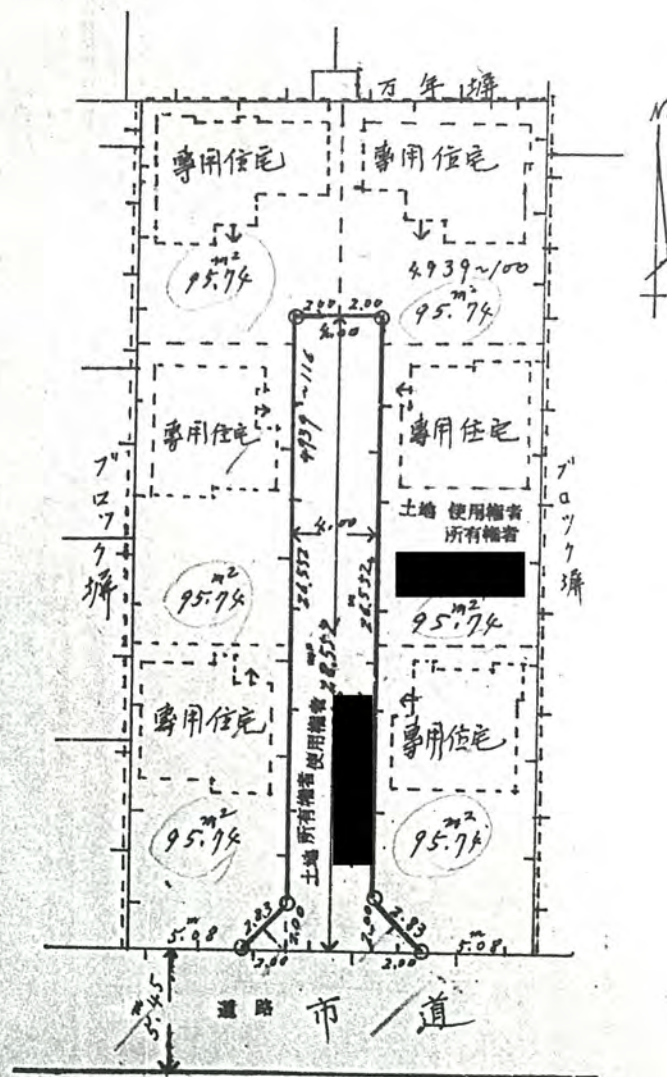
1、申請に係る土地の地名地番 **新座市栄々丁目4939番116.**

2、申請に係る道路の幅員、延長及び面積

幅員 **4.00**メートル・延長 **28.552**メートル・面積 **118.19**平方メートル

3、利用宅地総面積 **574.88**平方メートル

548年5月30日第56号
幅員4.0m 延長28.552m



47.10.25.284
申請者
所有権
の申請

公図写し 1/600

地籍図 1/300

道路構造図 1/50



道路界石コンクリート製 1/10

