

道路位置指定申請図

併記図	1:30
尺	公図の写し 1:600

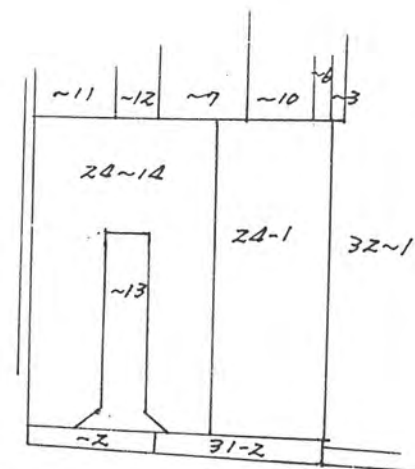
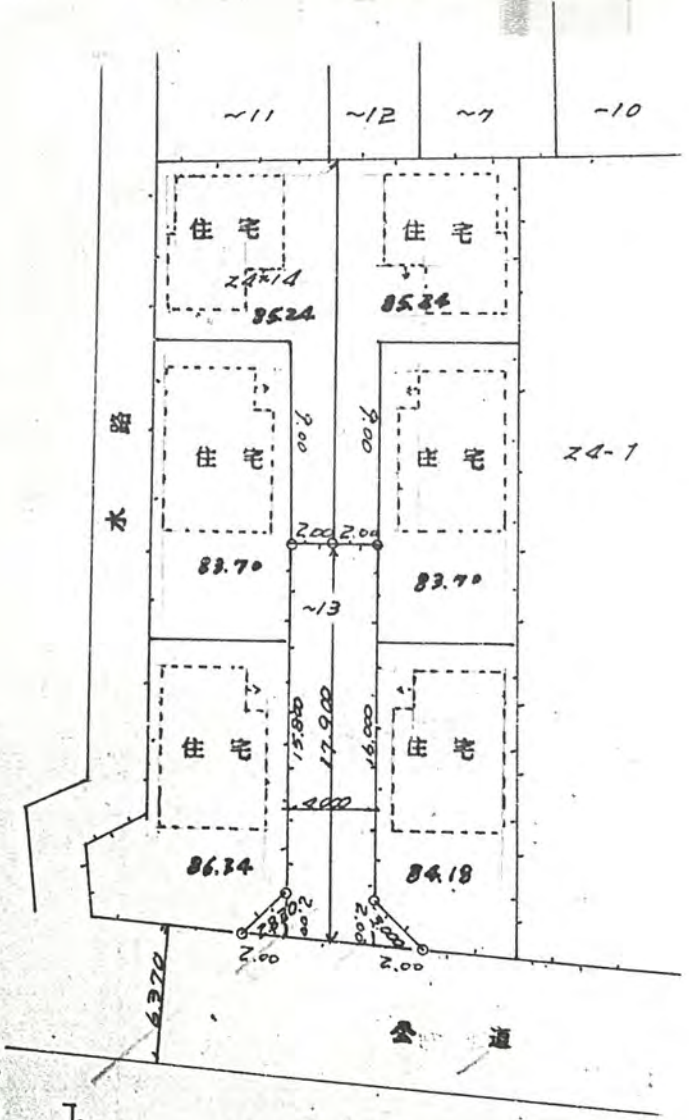
道路となる土地の地名地番 新座市大字西塚多摩橋前 24-13

75.60 平方メートル

幅員 4.000 メートル・延長 17.90 メートル・自動車回転広場

利用宅地総面積 508.40 平方メートル

548年5月30日第57号
幅員40m 延長17.9m



公図の写し

地籍図 S=1:300

