

道路となる土地の地名地番

新座市大字野火止字站通

333~12
332~4

139.00平方メートル

幅員

4.00

メートル・延長

35.00

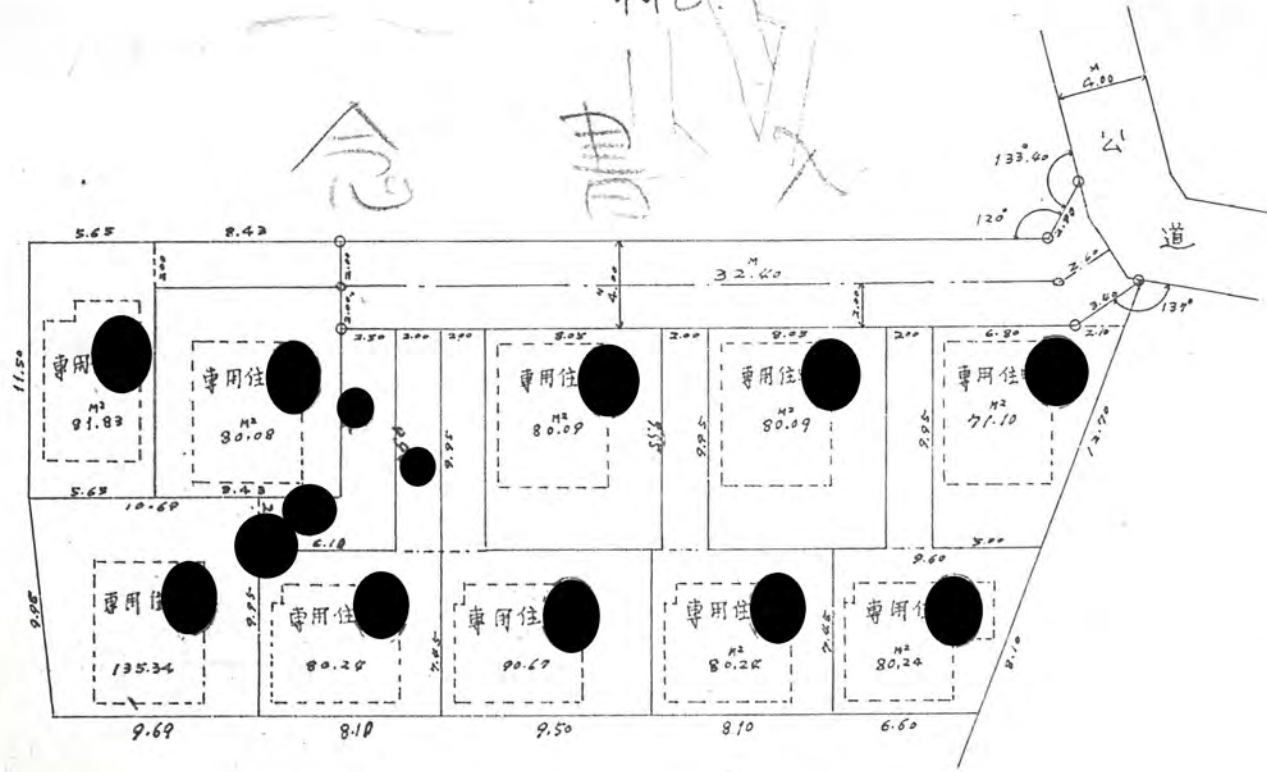
メートル・自動車回転広場

利用宅地総面積

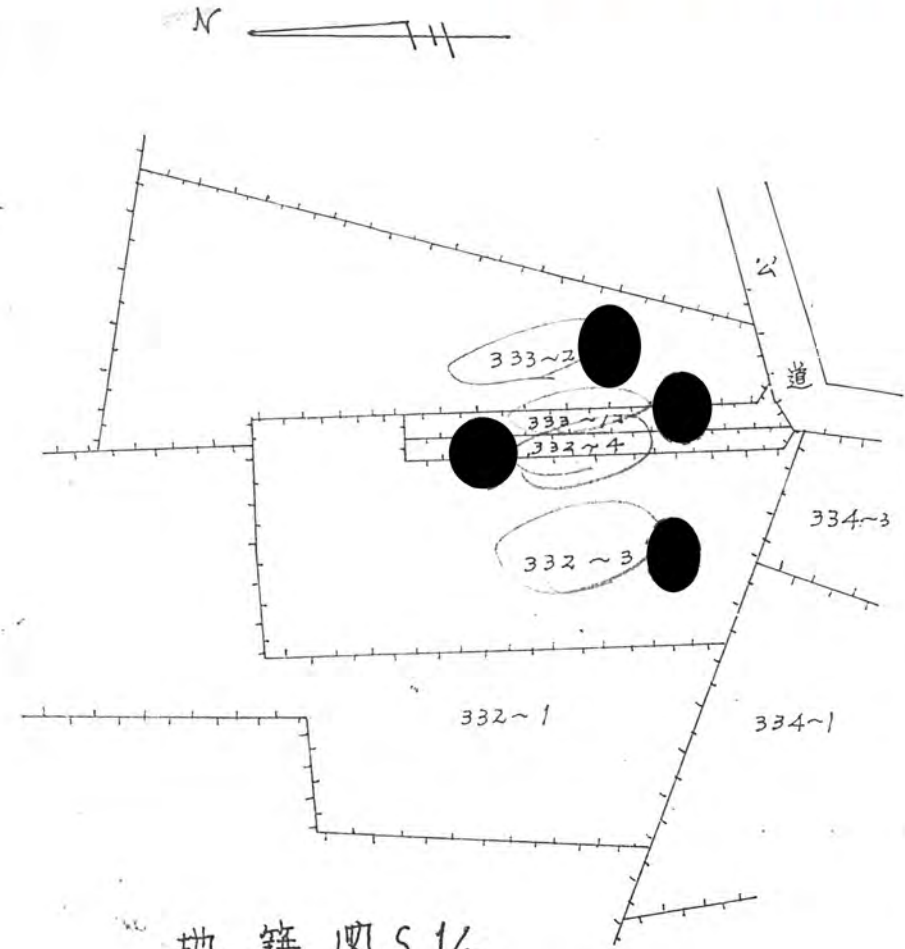
859.00
139
998

平方メートル

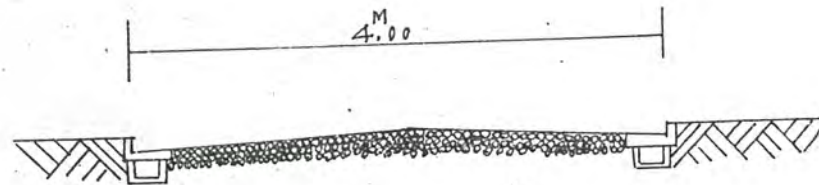
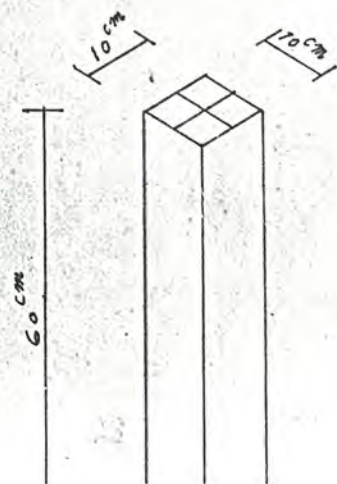
848年6月22日第85号
幅員4.0m 延長35.0m



構造図 5/300



地籍図 5/600



断面図 5/50