

1、申請に係る土地の地名地番 新産市乗原4丁目171~6

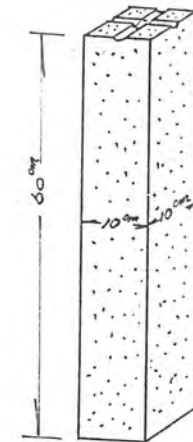
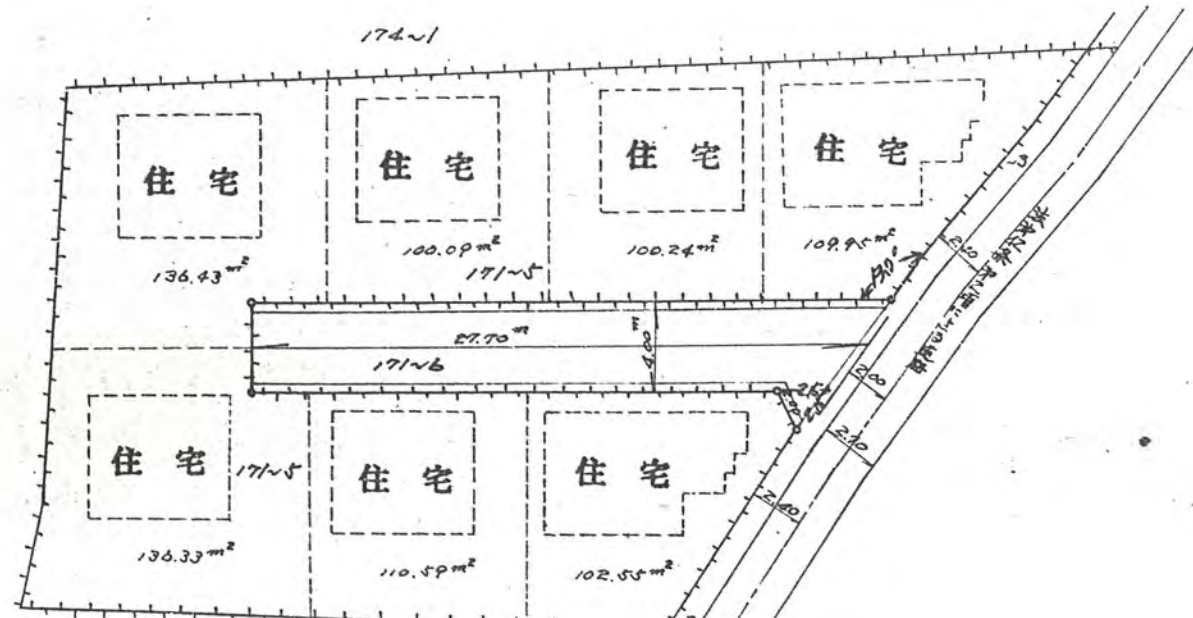
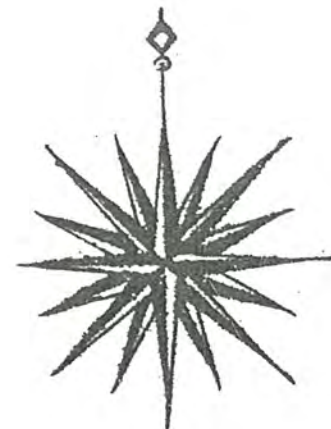
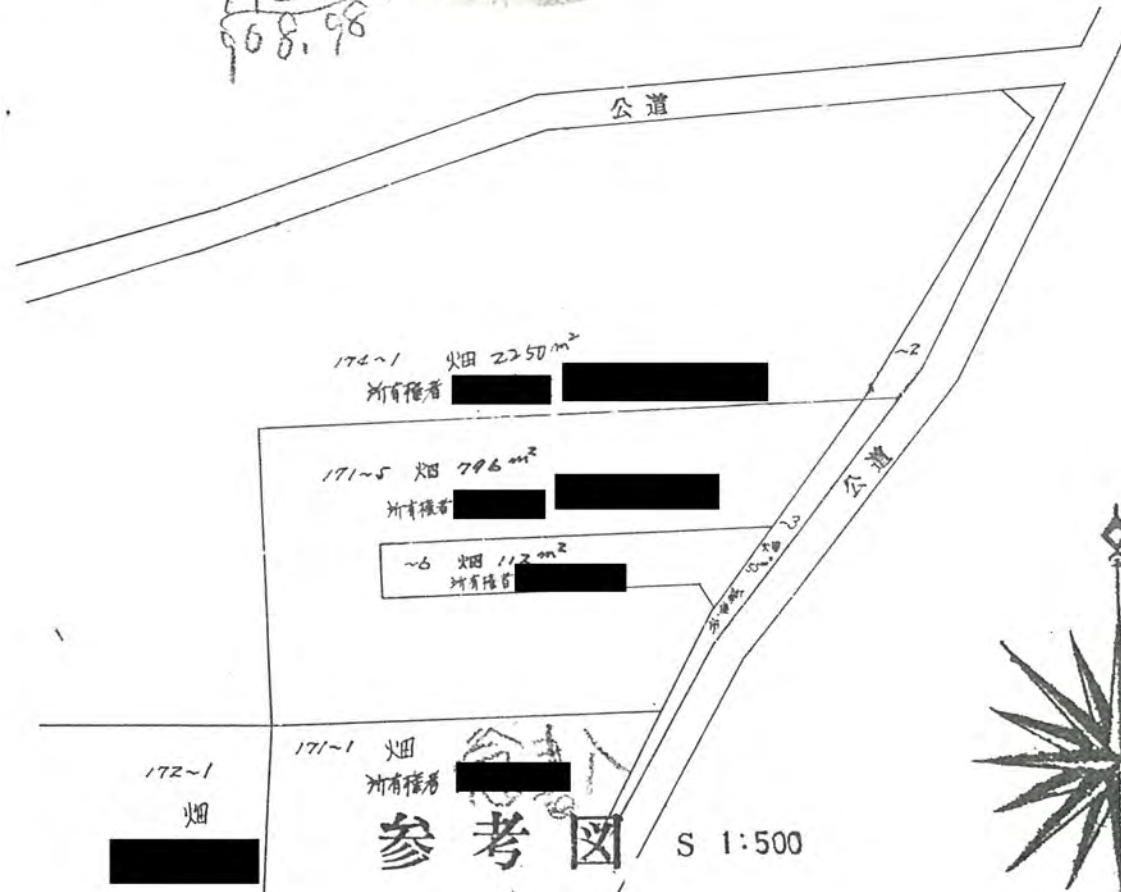
2、申請に係る道路の幅員、延長及び面積

幅員 4.00 メートル・延長 27.70 メートル・面積 112.80 平方メートル

3、利用宅地総面積 796.18 平方メートル

112.80
908.98

S48年7月3日第100号
幅員4.0m 延長27.7m



標杭ノ図 S 1:10

