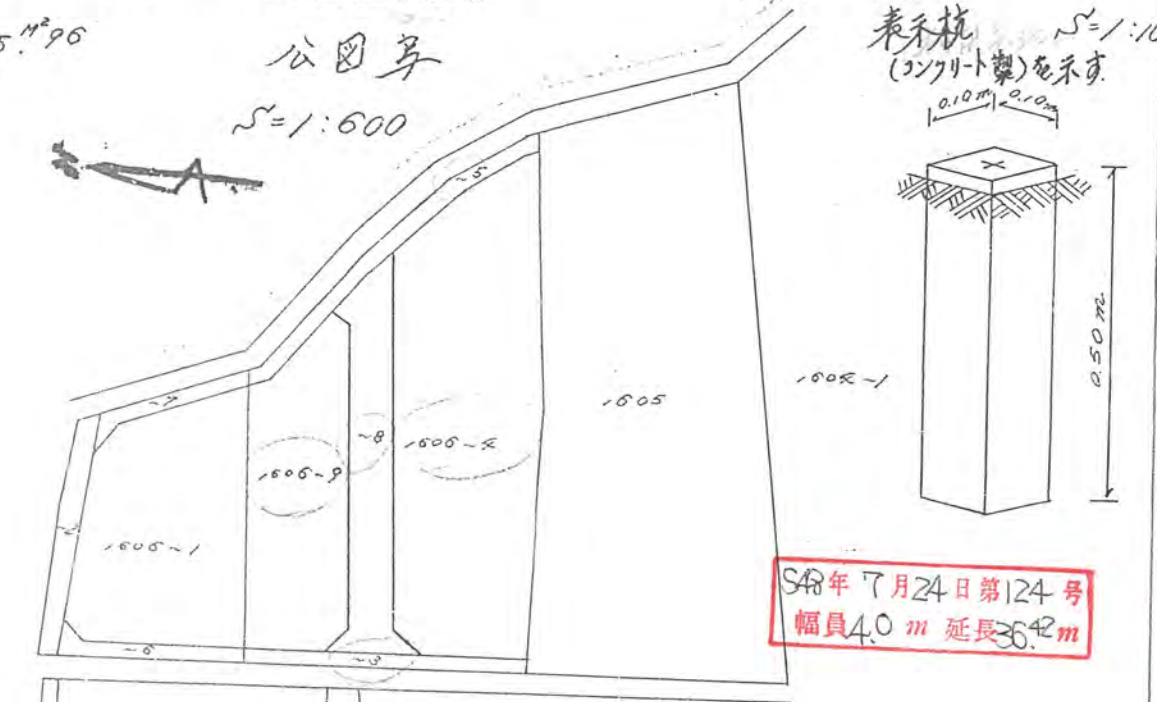
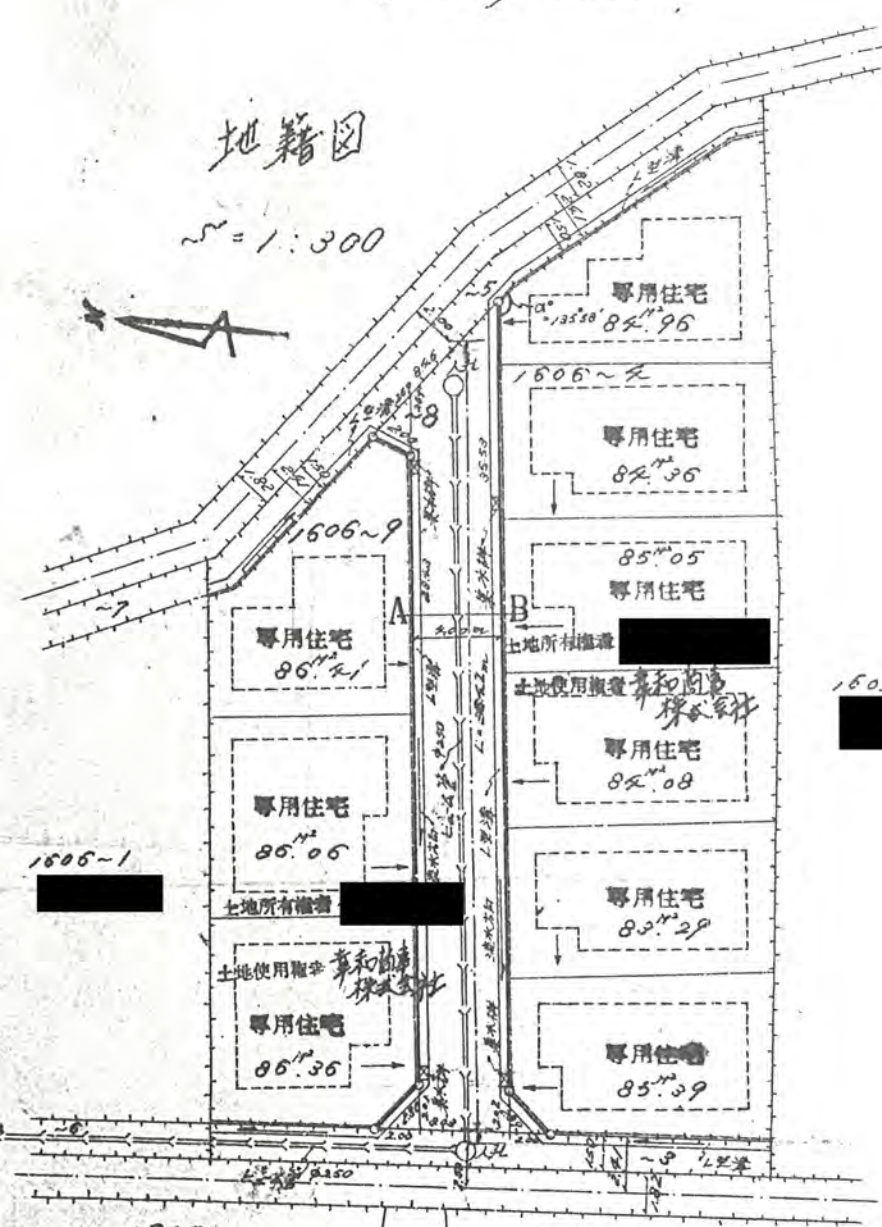


道路位置指定申請図

道路となる土地の地名地番 新築市大字片山字根通 1606~8

幅員 4.00 メートル ・ 延長 36.42 メートル ・ 自動車廻転広場
 道路面積 148 平方メートル
 斜用宅地面積 265.796 平方メートル

縮	地籍図	1/300
	付近見取図	1/3000
	構造図	1/10 1/20
尺	公図尺	1/600



54年7月24日第124号
 幅員4.0m 延長36.42m

