

48 8/16 141

道路位置図

指定
(指定)



縮	付近見取図	1/6000
	地籍図	1/300
尺	構造図	1/40
	公図の写し	1/600

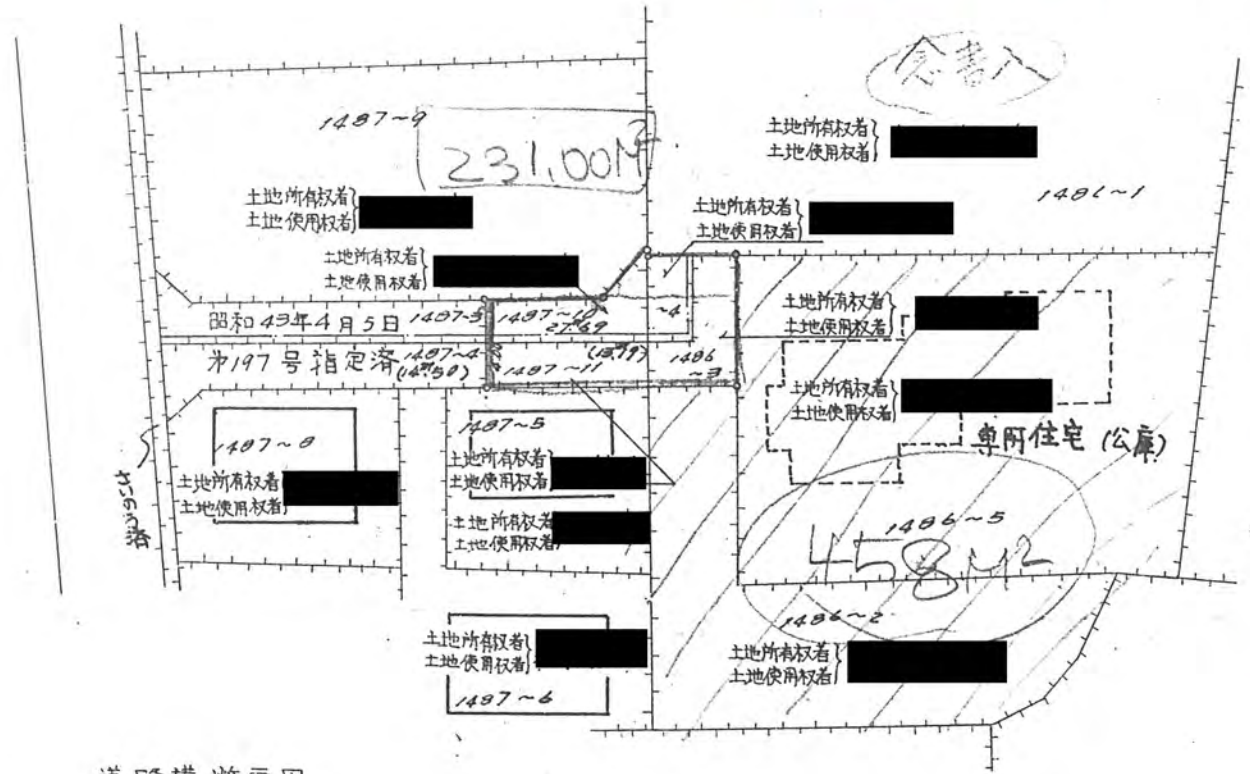
1、申請に係る土地の地名地番 新座市大字片山字根通 1486-4.~3. 1487-10.~11.

2、申請に係る道路の幅員、延長及び面積

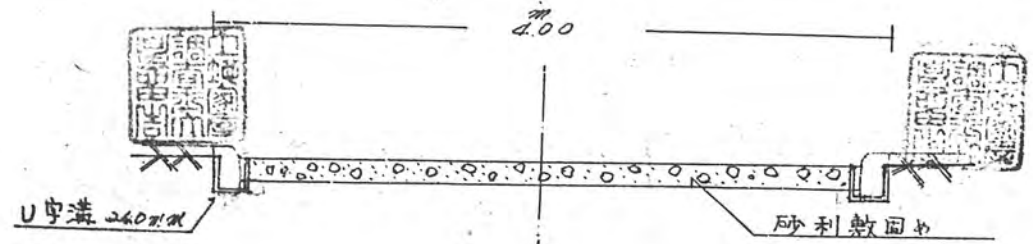
幅員 4.00 m 延長 27.69 m 面積 54.38 平方メートル

3、利用宅地総面積 458 平方メートル

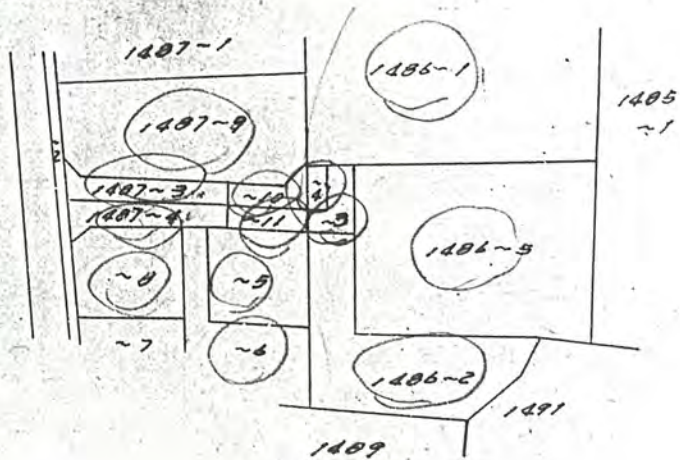
548年 8月 16日 第141号
幅員4.0m 延長27.69m 増設13.19m



道路横断面図



公図写



境界石標