

# 道路位置図

(指定・変更・廃止)

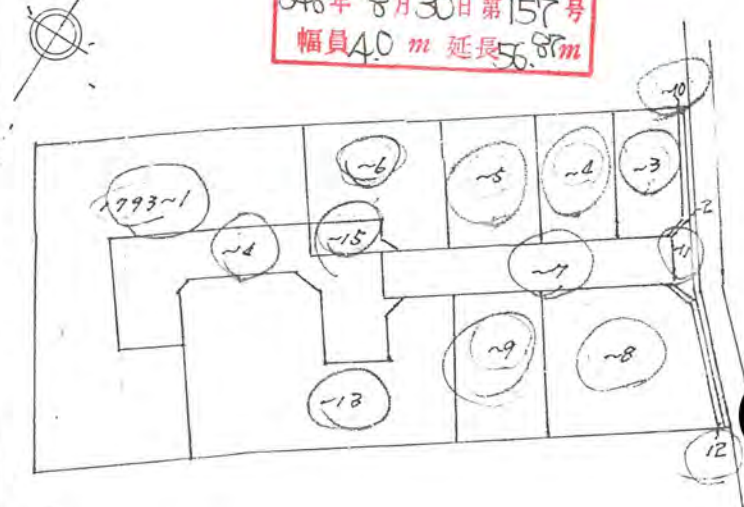
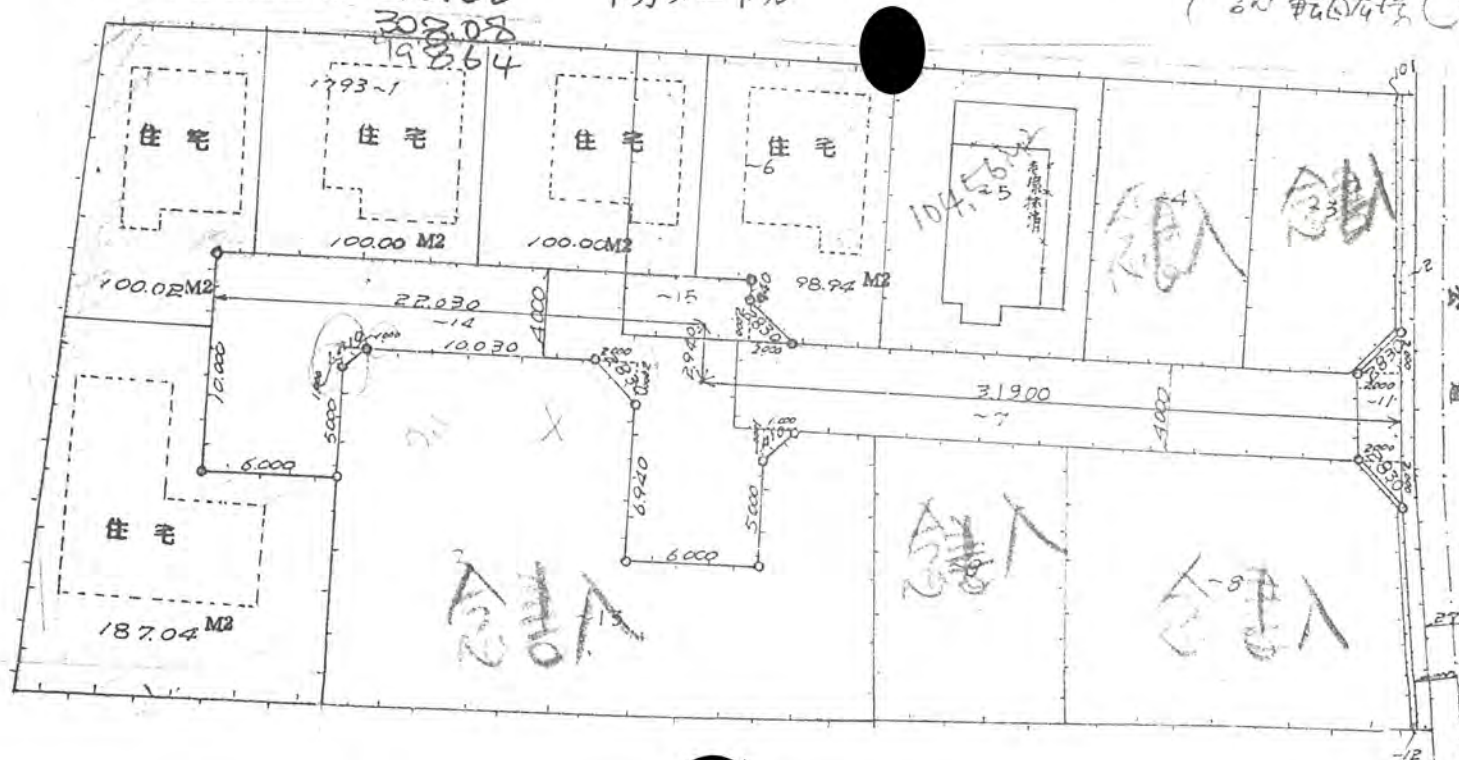
構造図	S=1:10
尺	S=1:30
公図の写し	S=1:600

- 1、申請に係る土地の地名地番 新座市大字野火止中清戸 1793~7~11~14~15
- 2、申請に係る道路の幅員、延長及び面積

幅員 4.000メートル・延長 ~~56.87~~ <sup>56.87</sup>メートル・面積 ~~308.08~~ <sup>308.08</sup>平方メートル  
 3、利用宅地総面積 ~~198.64~~ <sup>198.64</sup>平方メートル

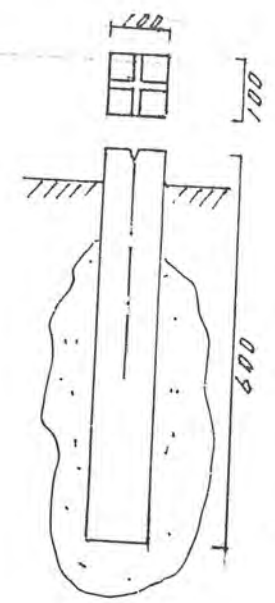
建物申請時現況  
 1793

548年8月30日第157号  
 幅員40m 延長56.87m



公図の写し

地籍図 S=1:300



境反構造図 1/10

4.000