

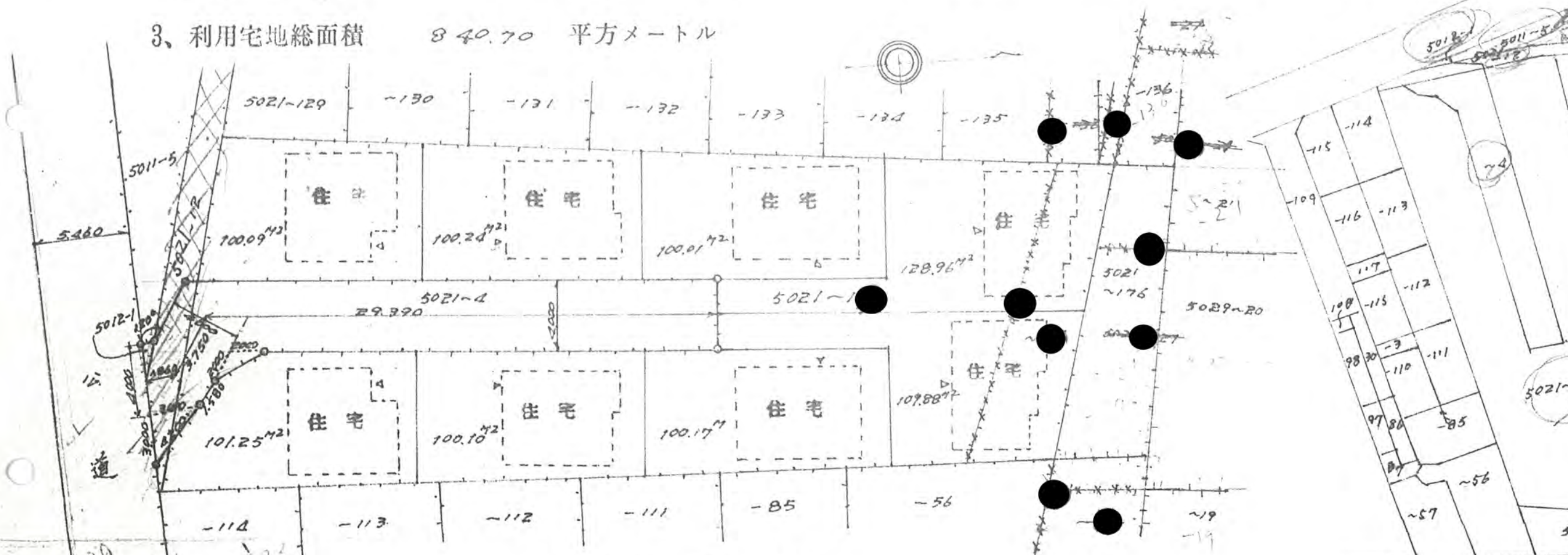
48年11月14日第220号
幅員40m 延長35.0m

1、申請に係る土地の地名地番 新座市栄町 5021~4, 5012~1,
5021~12.

2、申請に係る道路の幅員、延長及び面積

幅員 40.00メートル・延長 35.000メートル・面積 146.90平方メートル

3、利用宅地総面積 840.70平方メートル



地籍図 S=1:300

39
125
8h
29.39
3.75
1.86
35.00

公図の写し

S=1: