

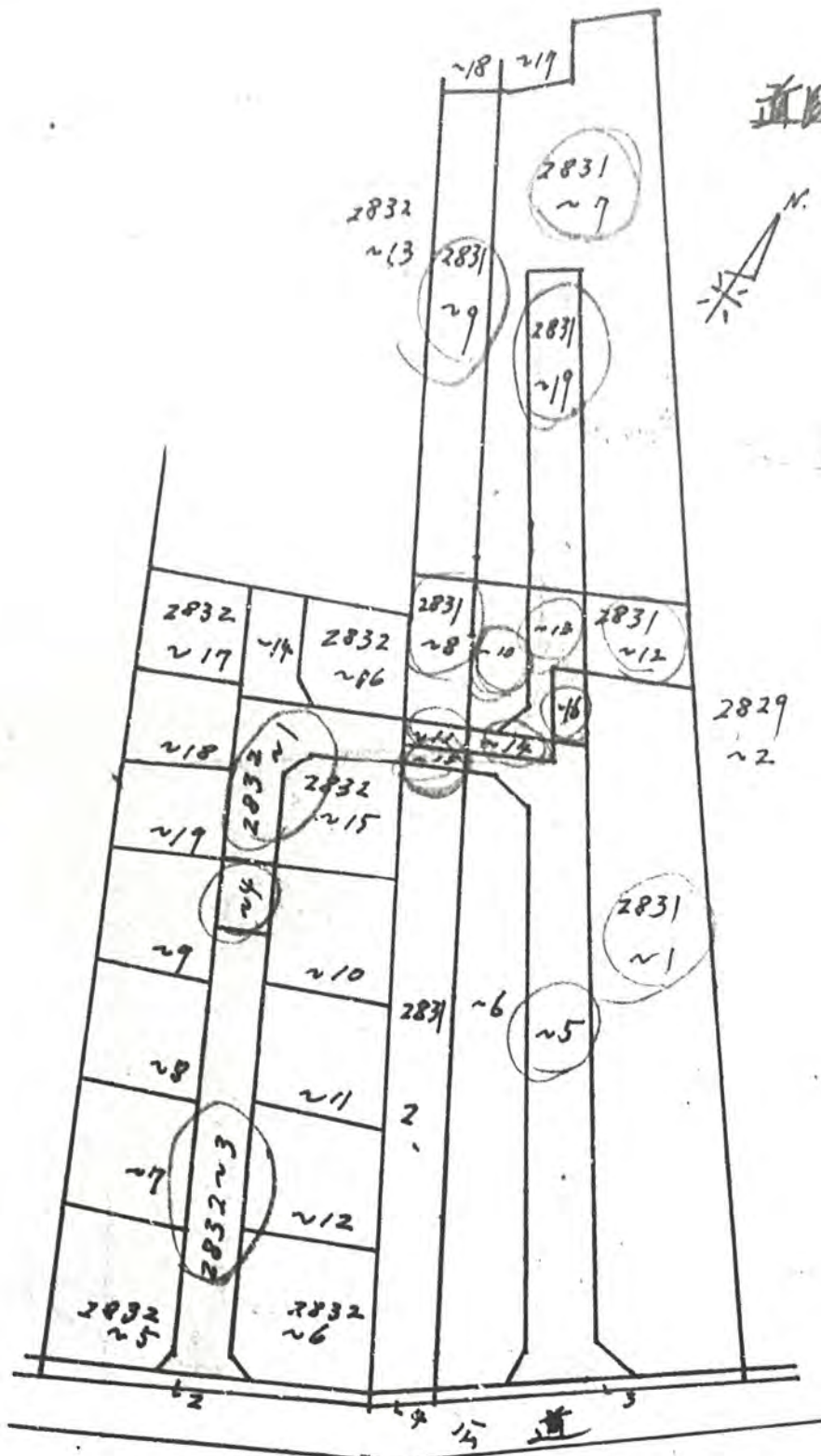
2、申請に係る道路の幅員、延長及び面積

幅員 4.00メートル・延長 34.95メートル・面積 141 平方メートル

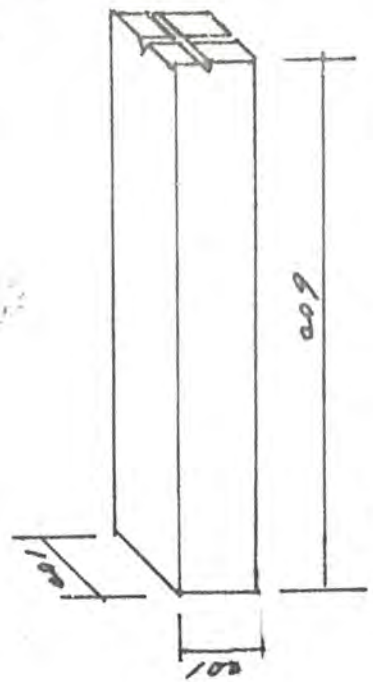
2831~7~9~19
堀江建設(株)
(代)渡辺泰雄

48年11月16日第226号
幅員4.0m・延長34.95m

3、利用宅地総面積 833 平方メートル

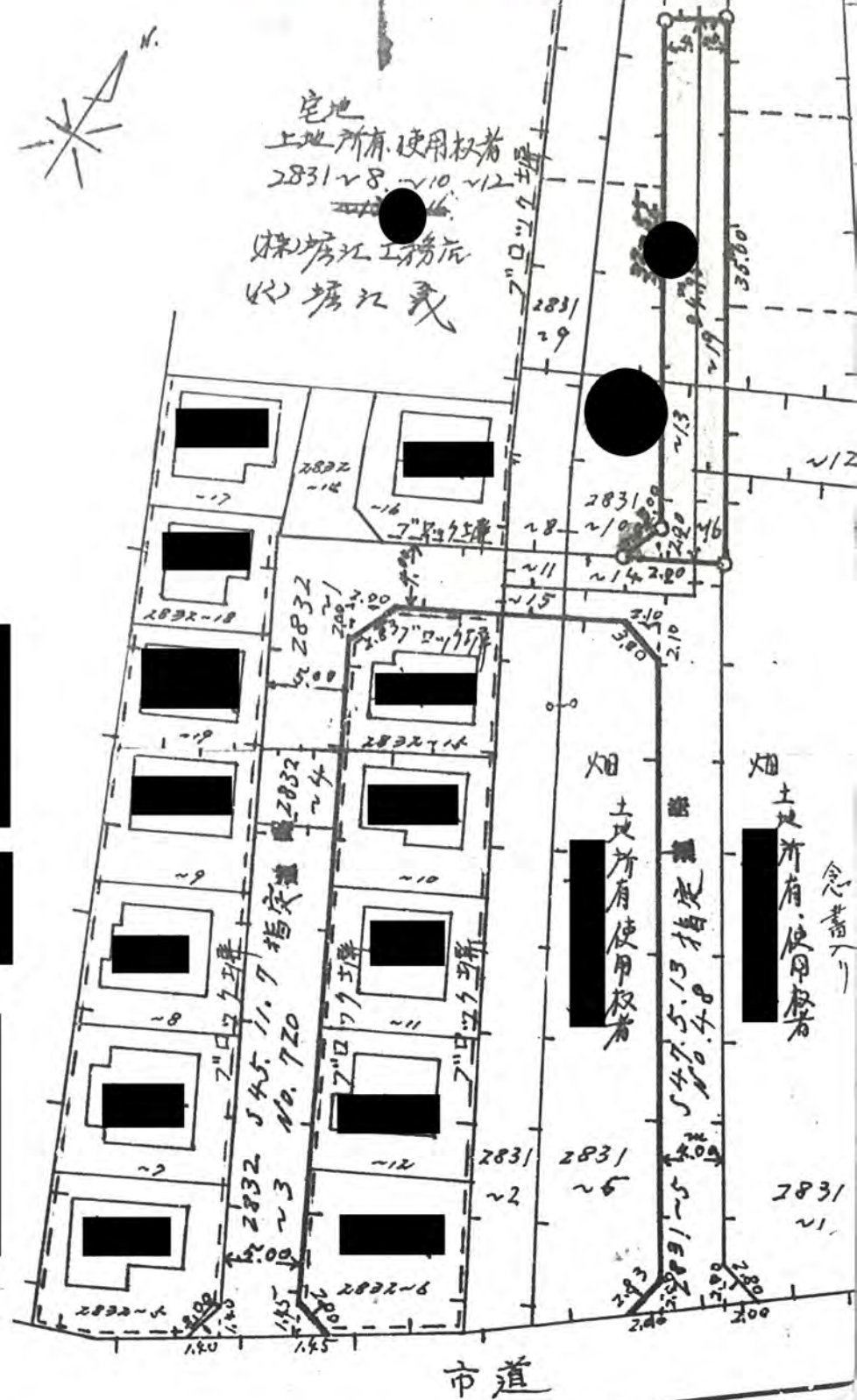


道路界石3247-10製 1/10



宅地
土地所有・使用权者
2831~8~10~12
堀江建設(株)
(代)堀江義

道路
土地所有権者
2832-1
2832-4
2832-3
(株)堀江建設
(代)堀江義



土地所有・使用权者
念書