

幅員

4.00

メートル・延長

25.10

メートル・面積

平方メートル

360.13

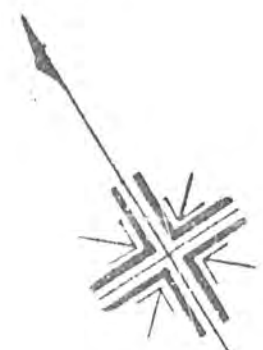
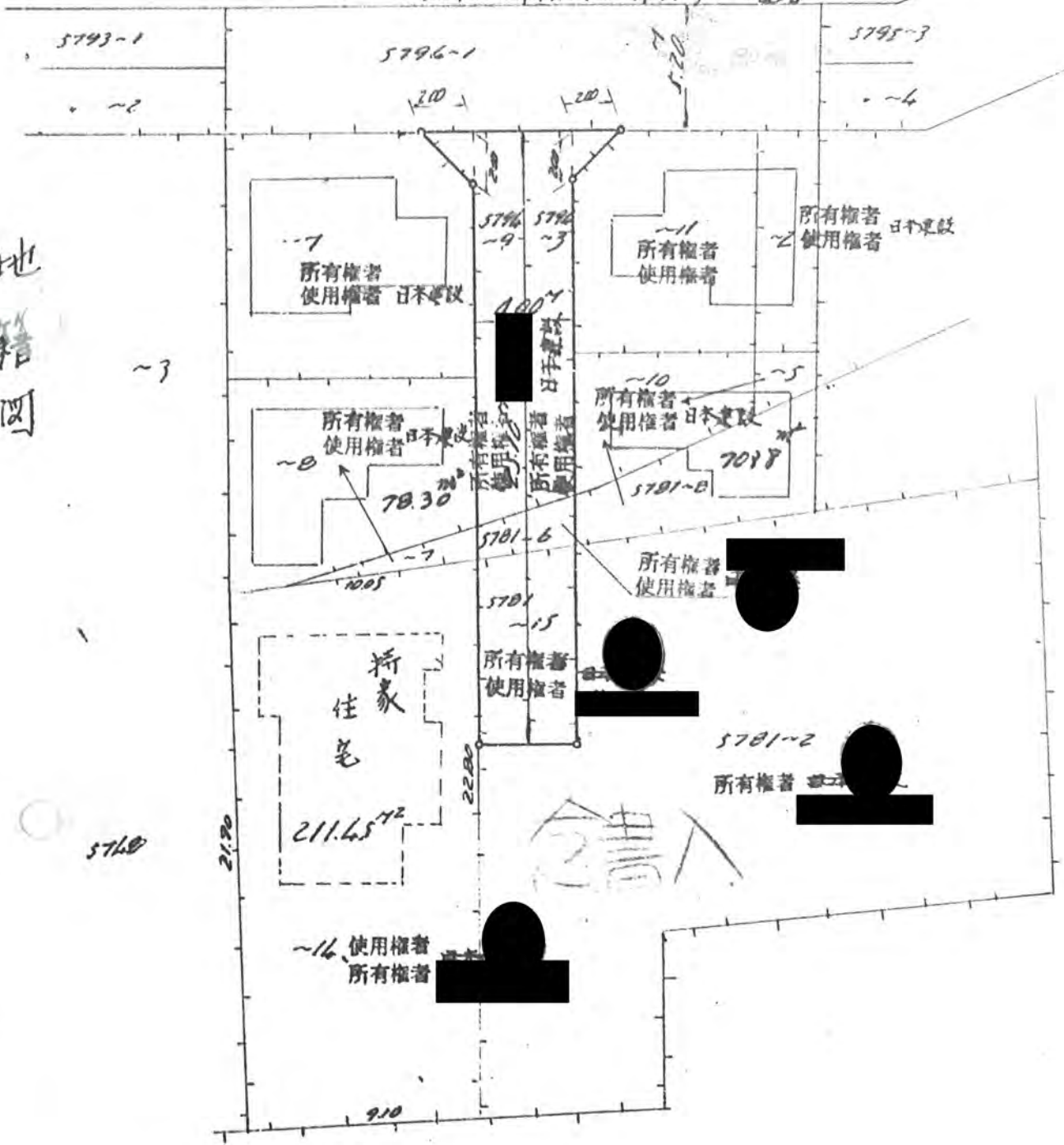
利用宅地総面積

平方メートル

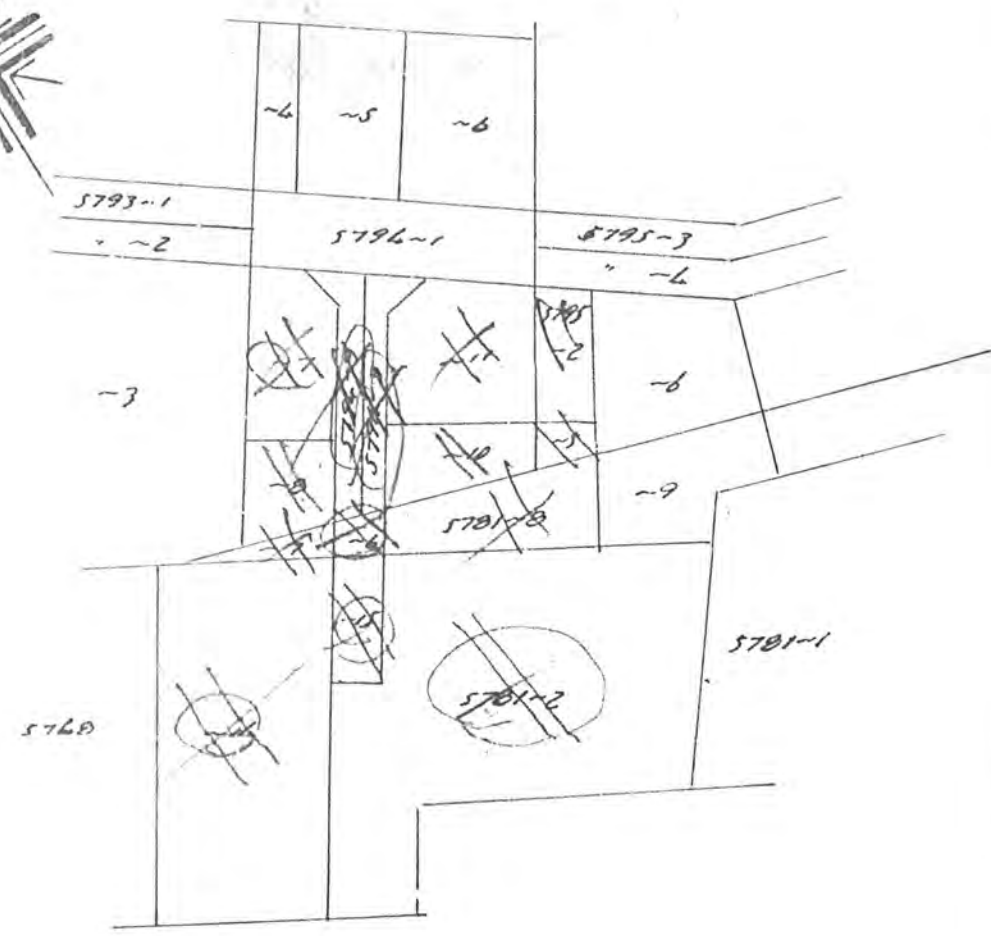
48年12月25日第258号
幅員40m 延長25.1m

前市計画法第29条の規定による開発許可
昭和40年4月27日 第19号 道路

地籍図



公園文字



道路標準断面

境界右構造図