

# 道路位置図

(指定・変更・廃止)

尺 公図の写し S=1:600

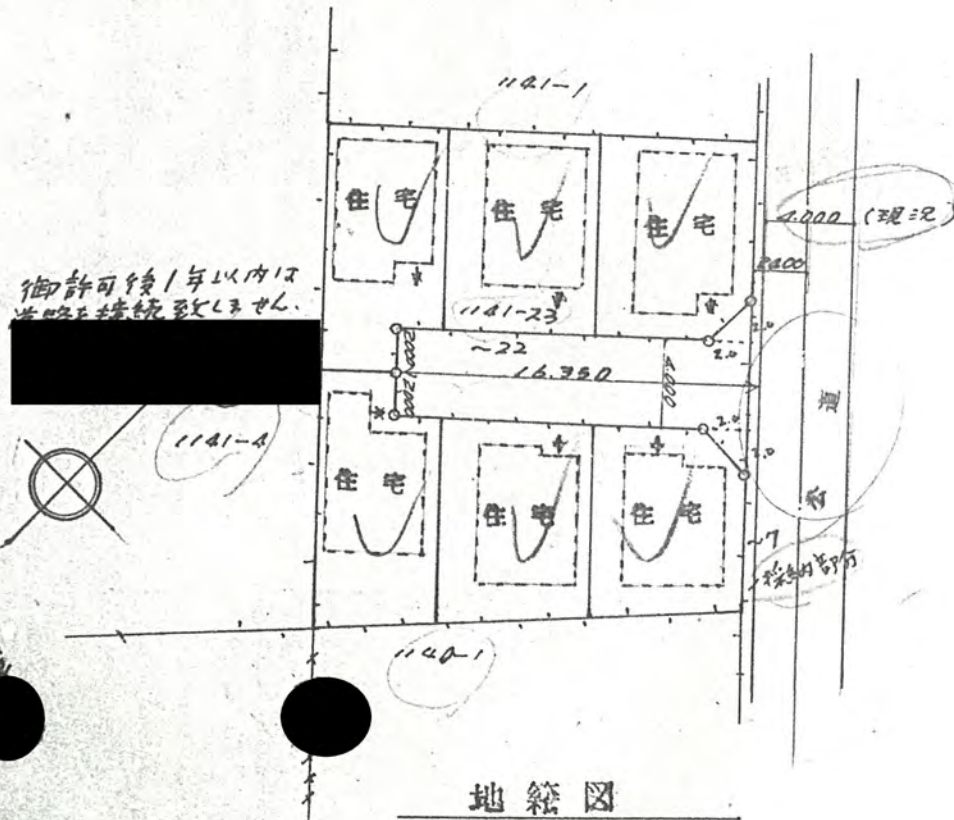
1、申請に係る土地の地名地番 新庄市大字大和町杉山 1141~22/

2、申請に係る道路の幅員、延長及び面積

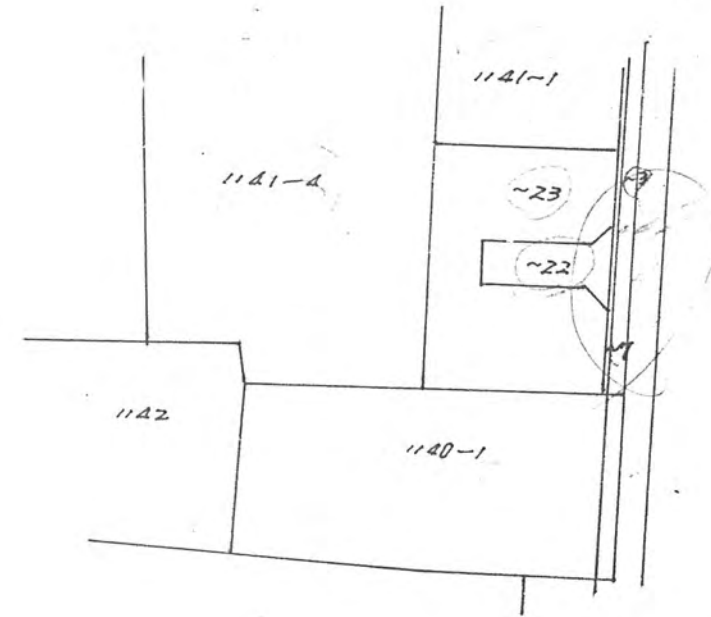
幅員 4.000メートル・延長 16.350メートル・面積 67平方メートル

3、利用宅地総面積 358平方メートル

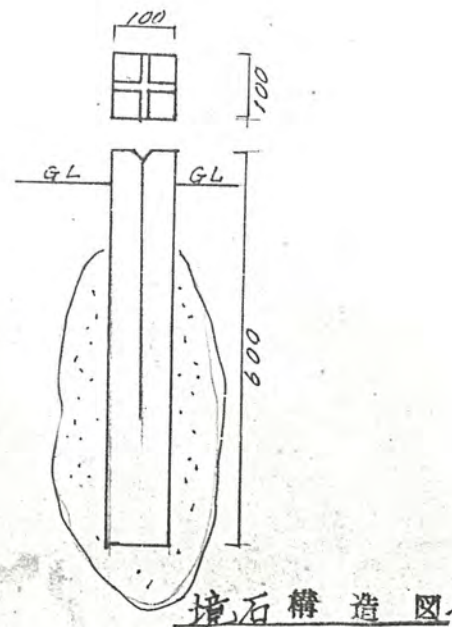
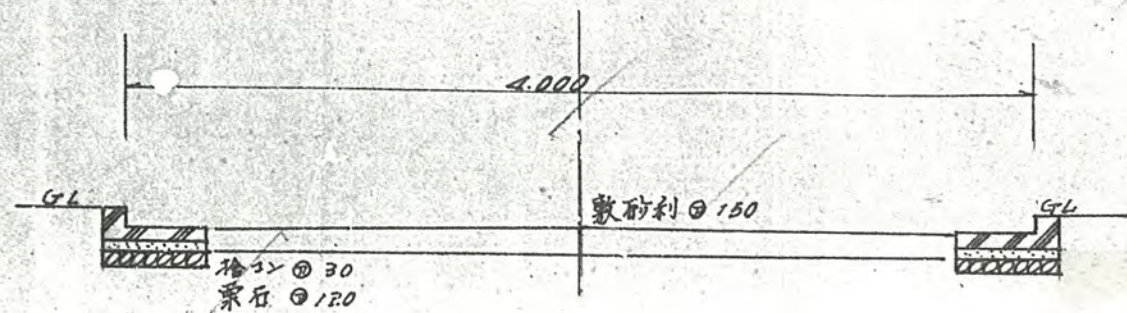
48年 1月12日 第388号  
幅員 4.0m 延長 16.35m



地籍図  
S=1:300



公図の写し



境石構造図