

1、申請に係る土地の地名地番 新座市片山一丁目 2747-3 2748-3
2752-5 ~6 ~15
2749-3

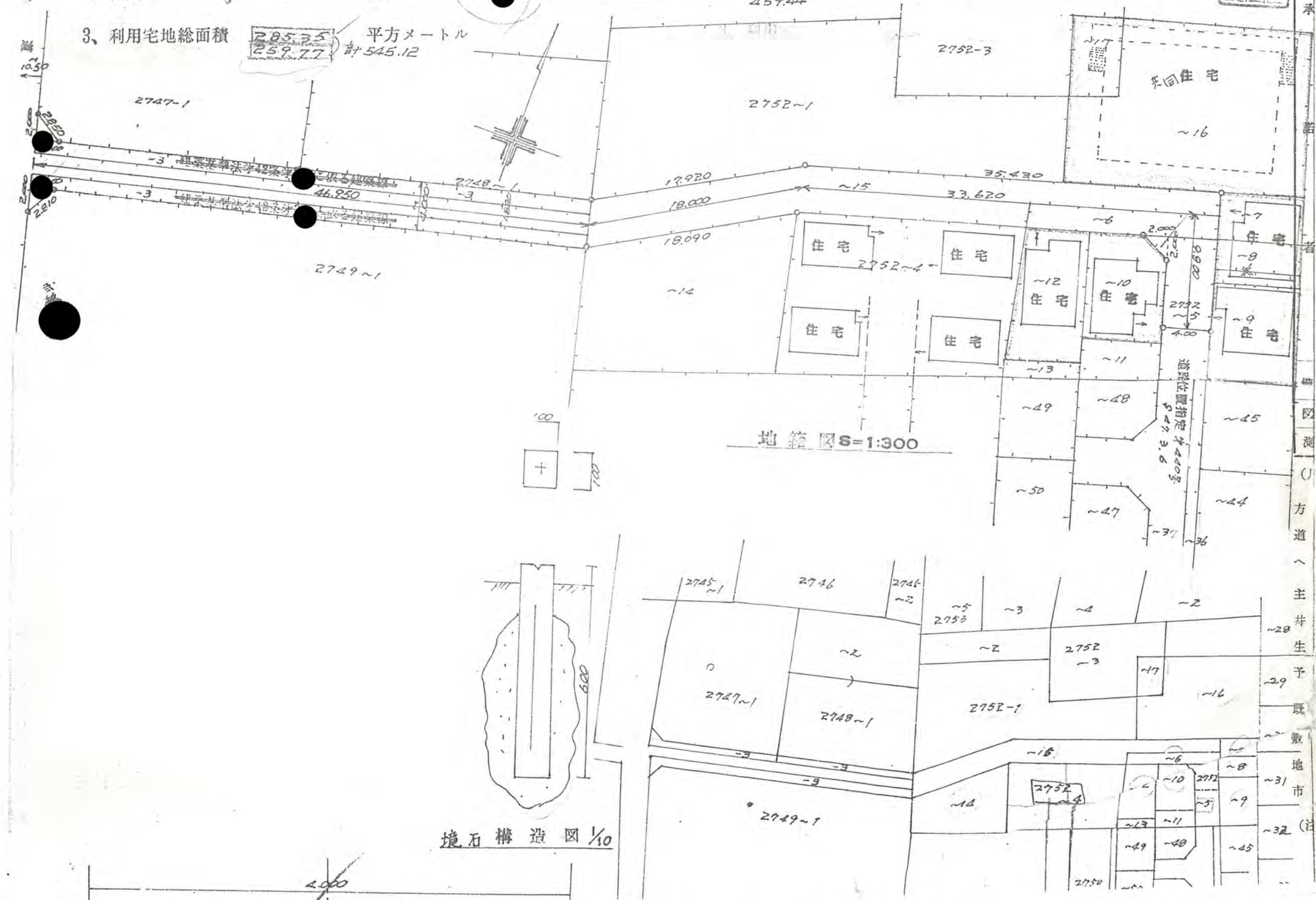
33.5
18.00
48.50
102.39

48年1月13日第393号
幅員4.0m 延長108.37m

2、申請に係る道路の幅員、延長及び面積

幅員 4.000メートル・延長 108.370メートル・面積 457.44平方メートル

3、利用宅地総面積 285.35平方メートル
259.77 # 545.12



新座市
片山一丁目
2747-3
2748-3
2752-5
2749-3

承
若
地
方
道
へ
主
井
生
予
既
敷
地
市
(注)

境石構造図 1/10