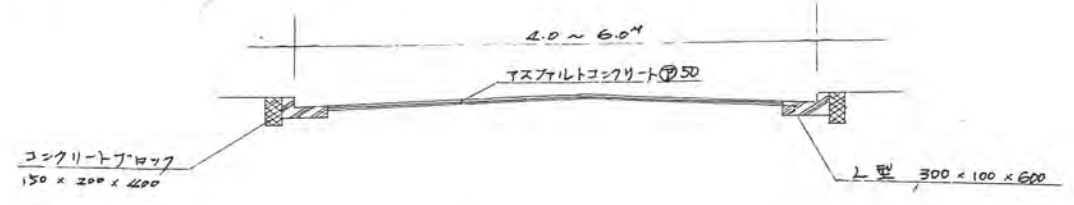
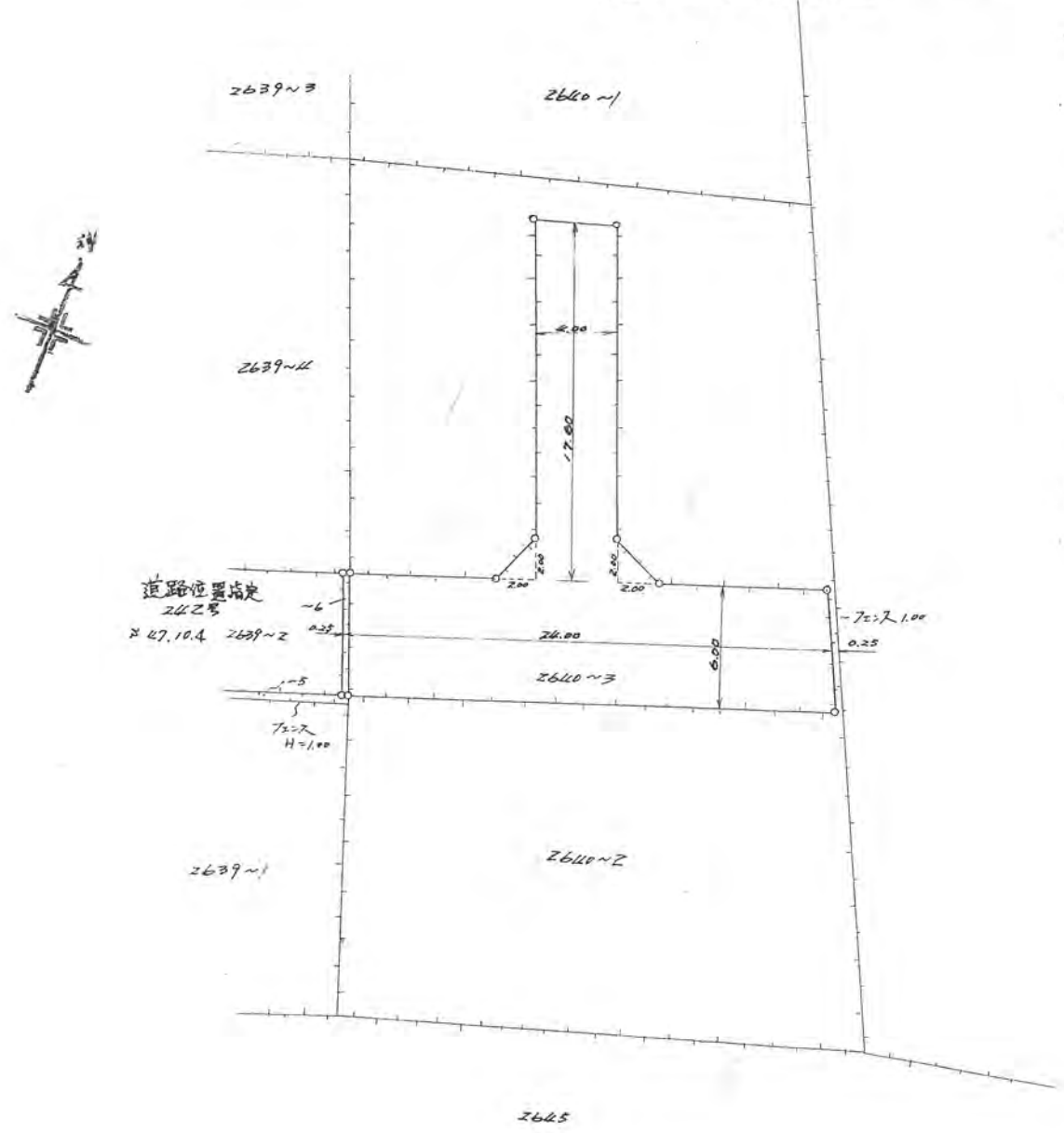


幅員 4.00 ~ 6.00 メートル・延長 41.85 メートル・面積 219.96 平方メートル  
 (延長 17.60M, 24.25M)  
 3、利用宅地総面積 770.54 平方メートル

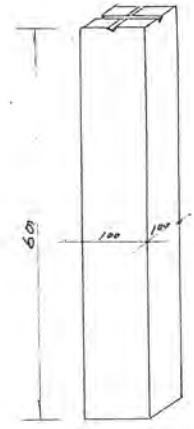
48年1月13日第411号  
 幅員 4.0m 延長 17.6m  
 6.0m 延長 24.25m



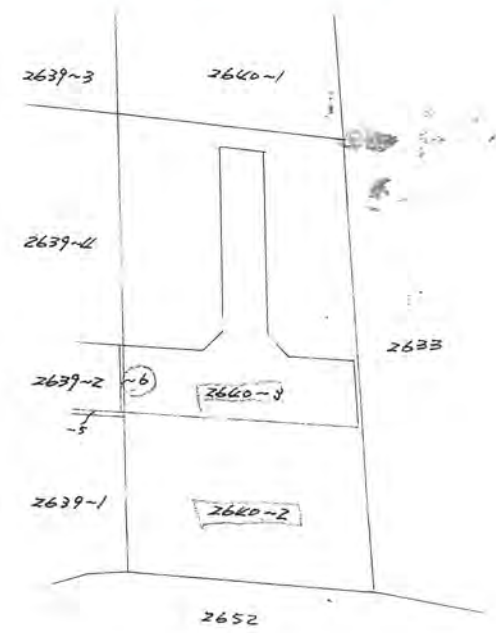
道路断面図  $\approx 1/50$



地籍図  $\approx 1/300$



標杭ノ図  $\approx 1/10$



公図写  $\approx 1/600$