

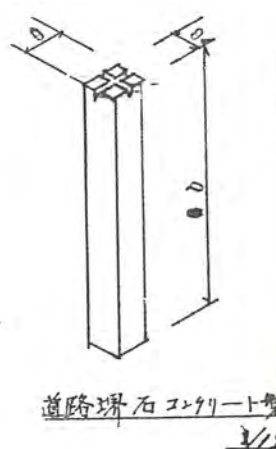
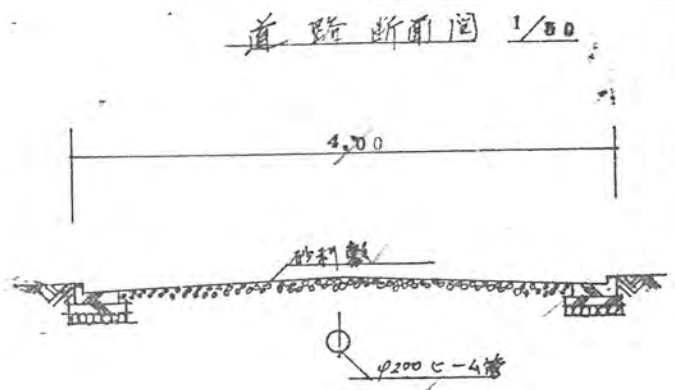
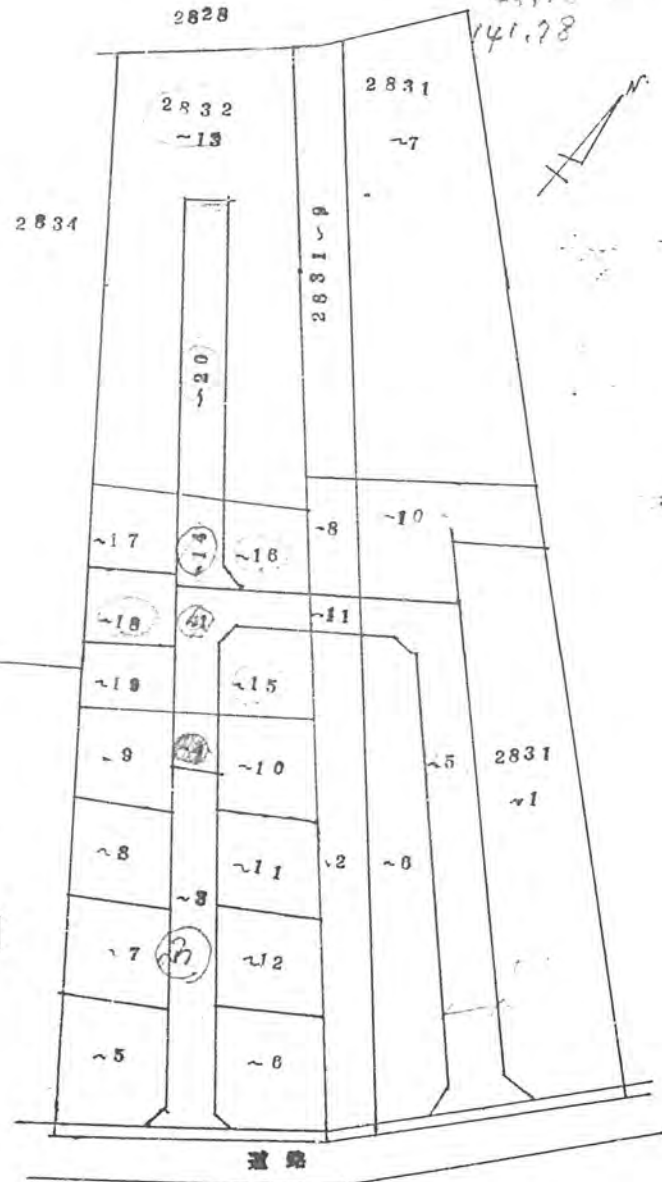
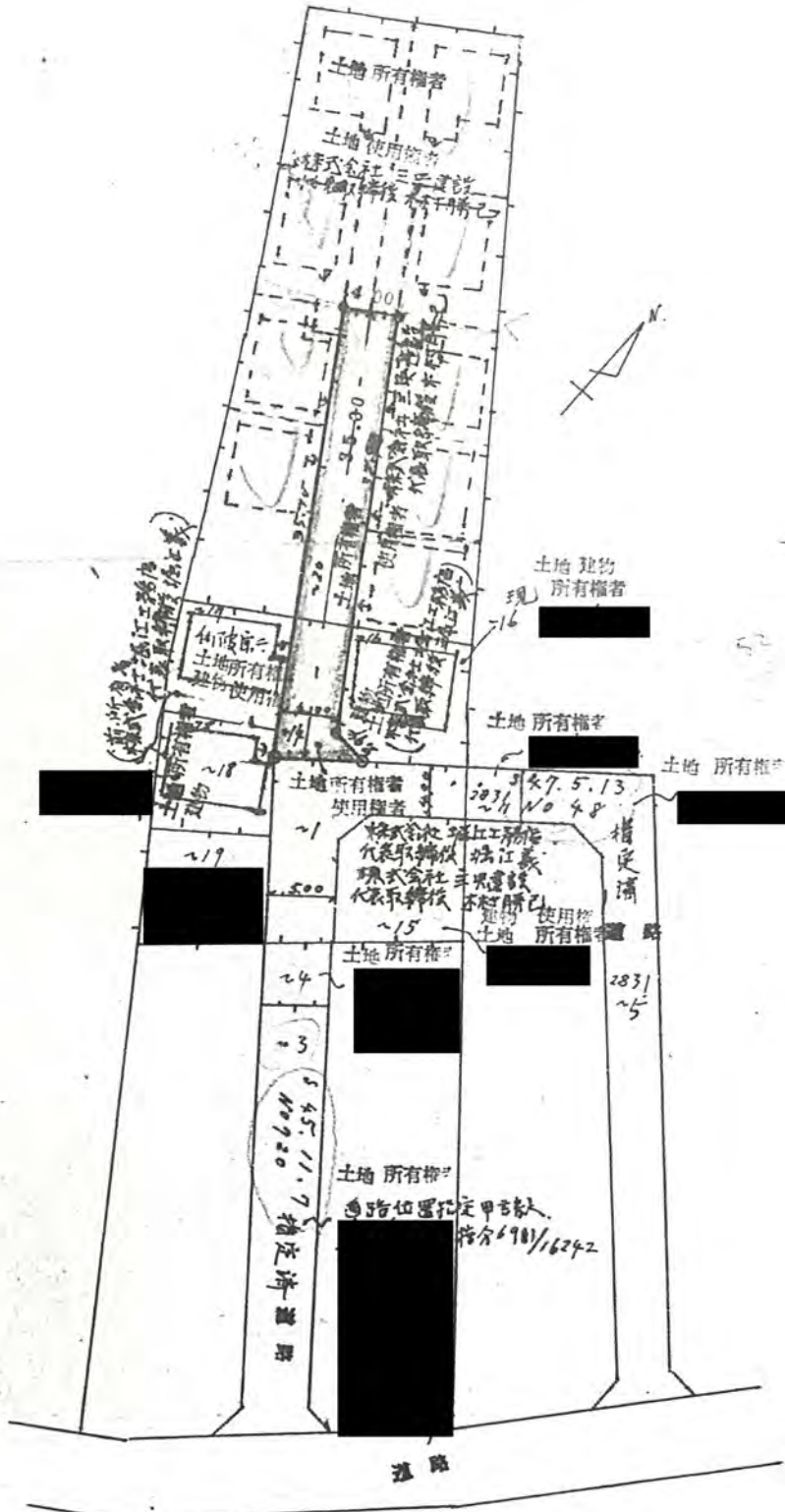
1、申請に係る土地の地名地番 **新座市片山2丁目2832番20**

S48年1月13日第413号  
幅員4.0m 延長35.0m

2、申請に係る道路の幅員、延長及び面積

幅員 4.00メートル・延長 35.00メートル・面積 141.78平方メートル

3、利用宅地総面積 **783** 平方メートル



公図写し 1/600

土地所有者 7240分  
2832-1 033  
417  
417  
2209  
1709  
1455  
2832-4  
1/2  
1/4  
1/4  
= 1