

道路位置指定申請図

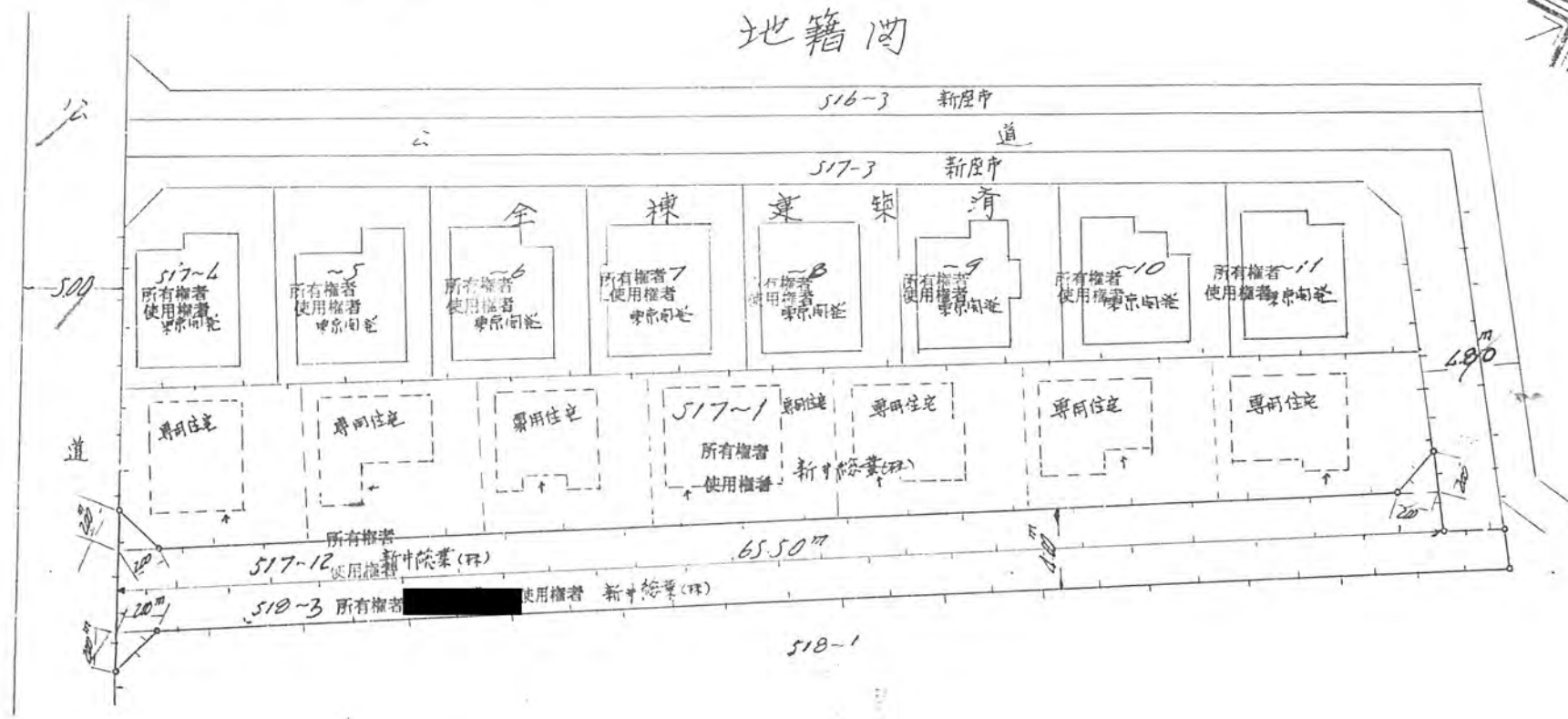
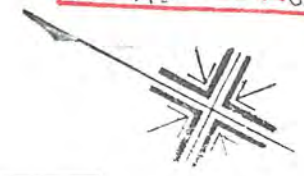
構造図	1:10, 1:50
尺	1:600

道路となる土地の地名地番 新座市 野崎3丁目 ⁵¹⁷⁻¹² ₅₁₈₋₃

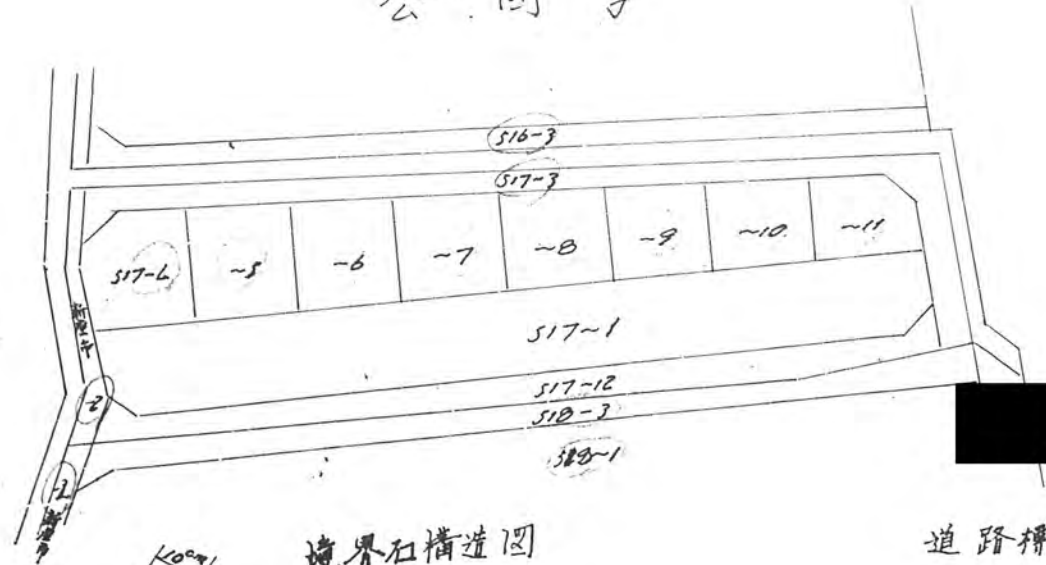
幅員 4.00メートル・延長 65.50メートル・自動車回転広場

利用宅地総面積 472 平方メートル

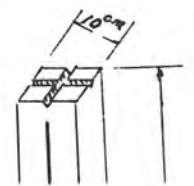
275 平方メートル
 SAR年2月13日第440号
 幅員4.0m 延長65.5m



公図写



境界石構造図



道路標準断面図

