

縮尺	地籍図	1:400
	付近見取図	
	構造図	1:10 1:40
	公図之写	1:600

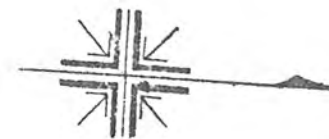
道路位置指定申請図

道路となる土地の地名地番 新座市大字片山字野崎496-9, 10, 11

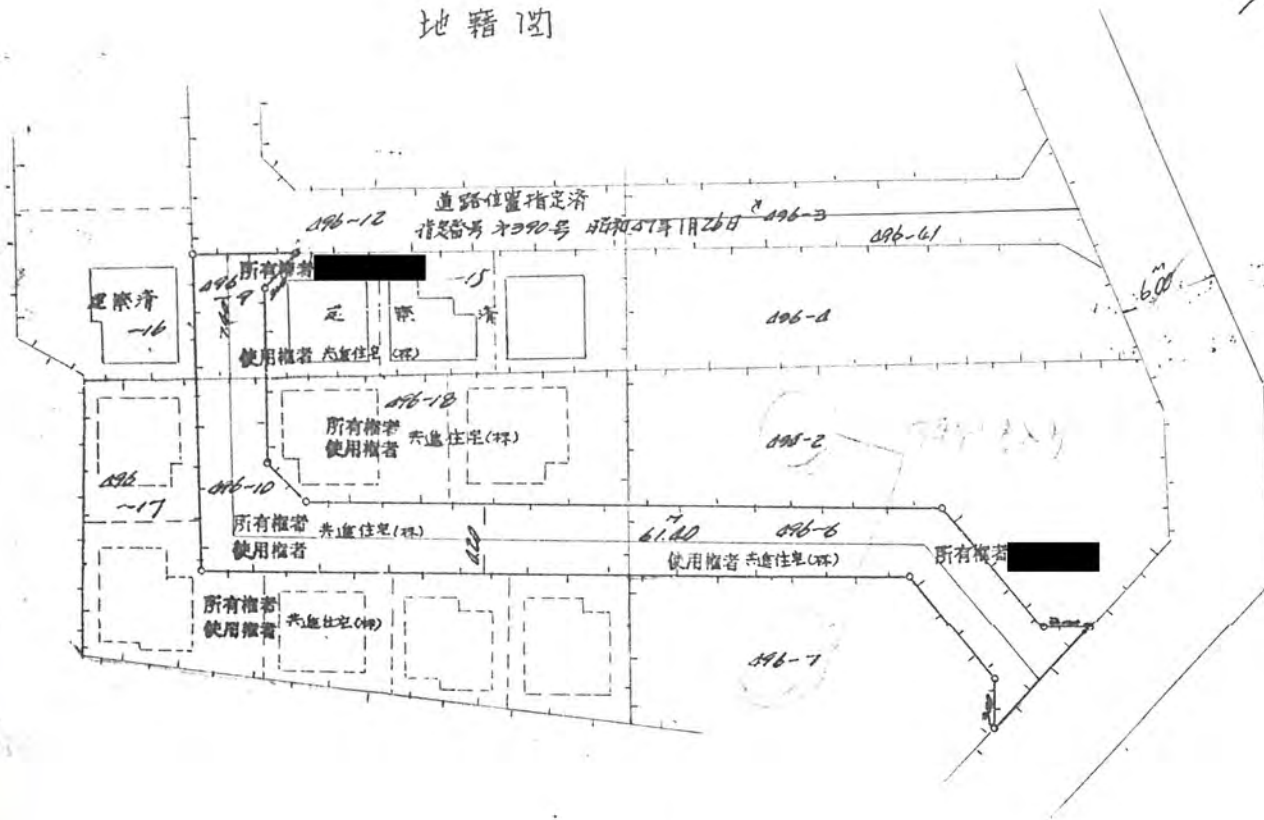
270 平方メートル

幅員 4.20 メートル・延長 68.80 メートル・自動車回転広場

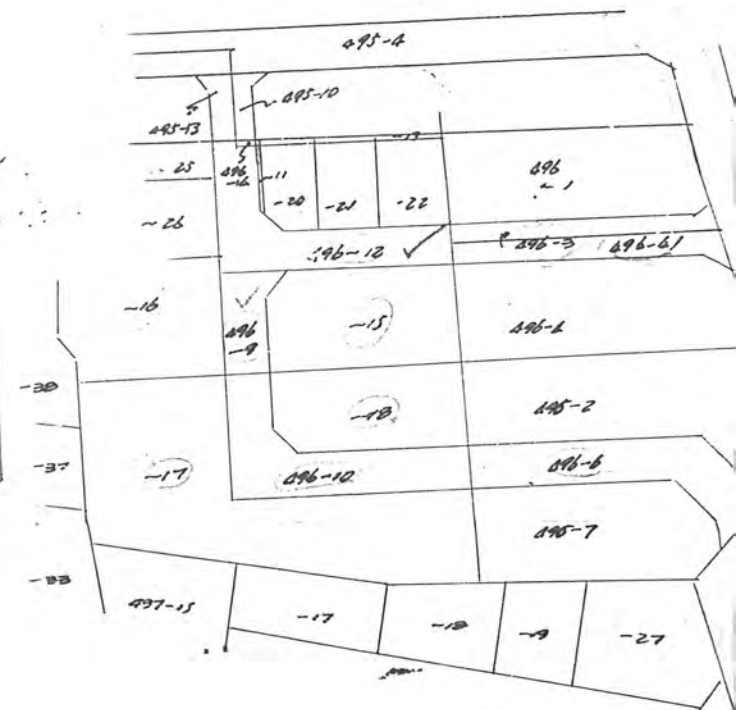
利用宅地総面積 485 平方メートル



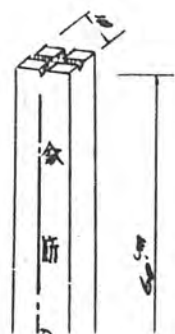
地籍図



公図之写



境界石断面図



道路断面図

