

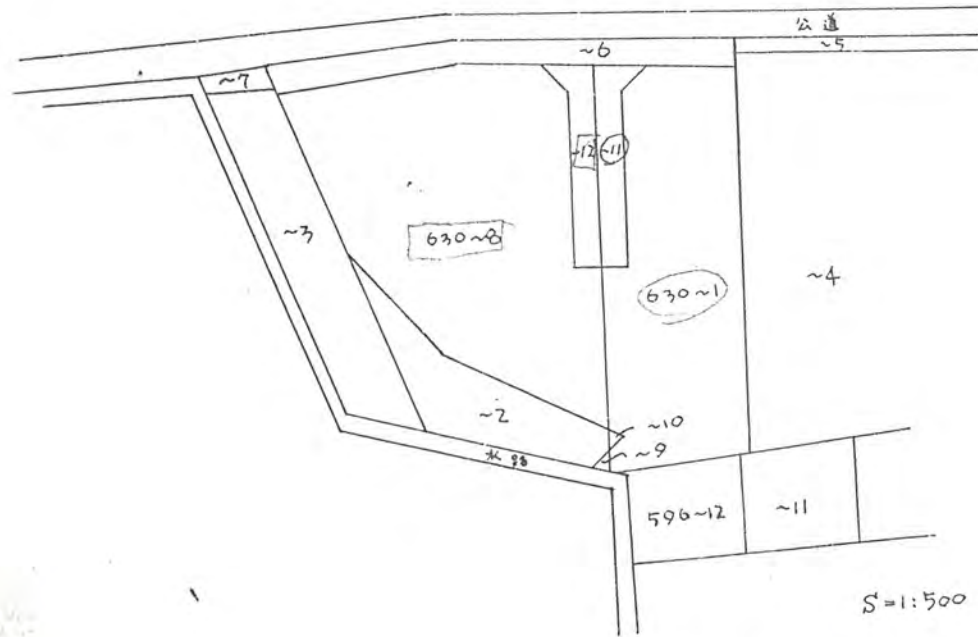
1、申請に係る土地の地名地番 新産市野寺2丁目 630~11.~12

2、申請に係る道路の幅員、延長及び面積

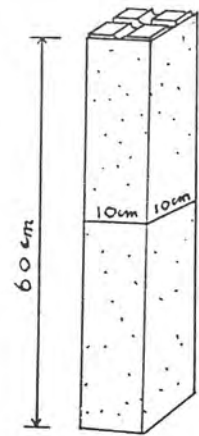
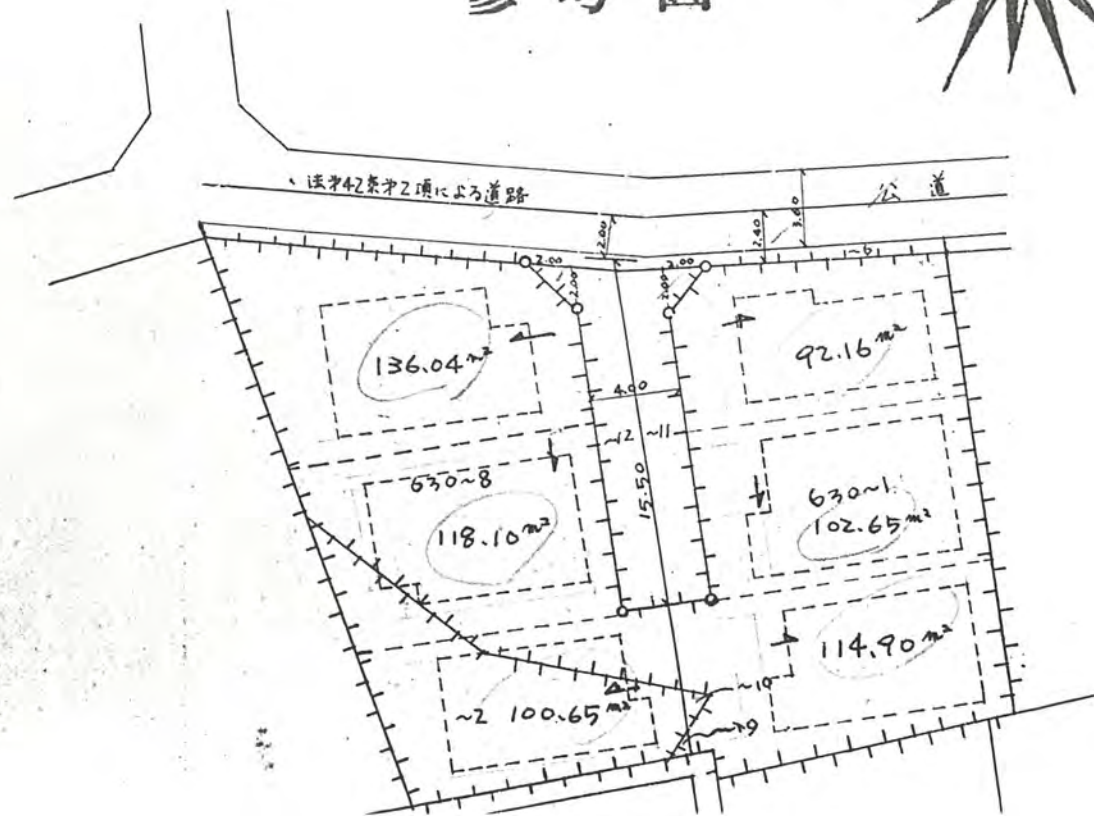
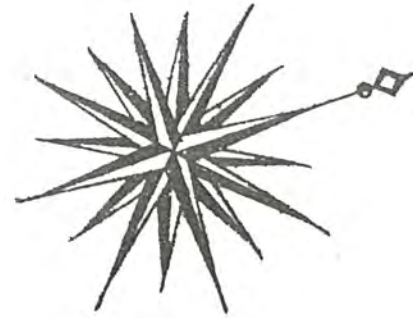
幅員 4.00メートル・延長 15.50メートル・面積 65.50平方メートル

3、利用宅地総面積 664.50平方メートル

548年3月15日第472号  
幅員4.0m 延長15.5m



参考図



S=1:10

標杭ノ図

