

道路位置図 (指定・変更・^{一部}廃止)

9年11月21日第60号
 幅員4.0m 延長17.0m
 (249 8.2 NO60)

縮尺	付近見取図	1:3000
	地籍図	1:250
	構造図	
	公図の写し	1:500

※道路の位置の指	
告示年月日	年 月
告示番号	第

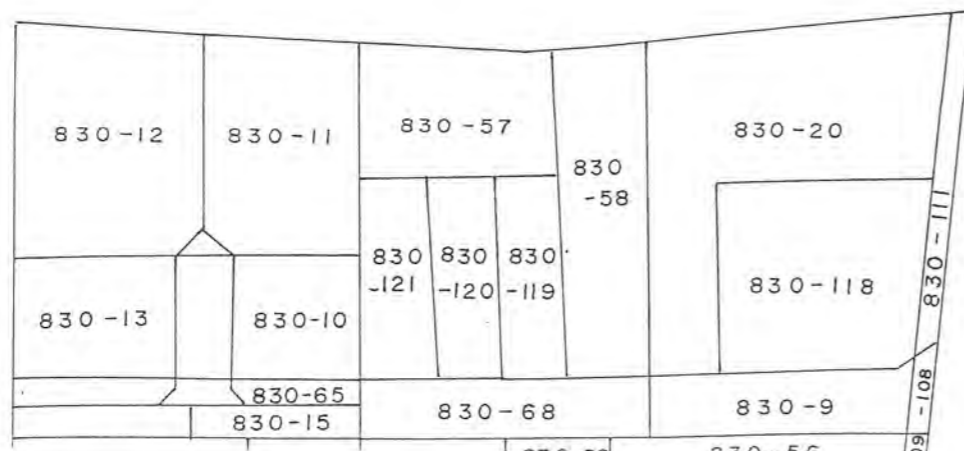
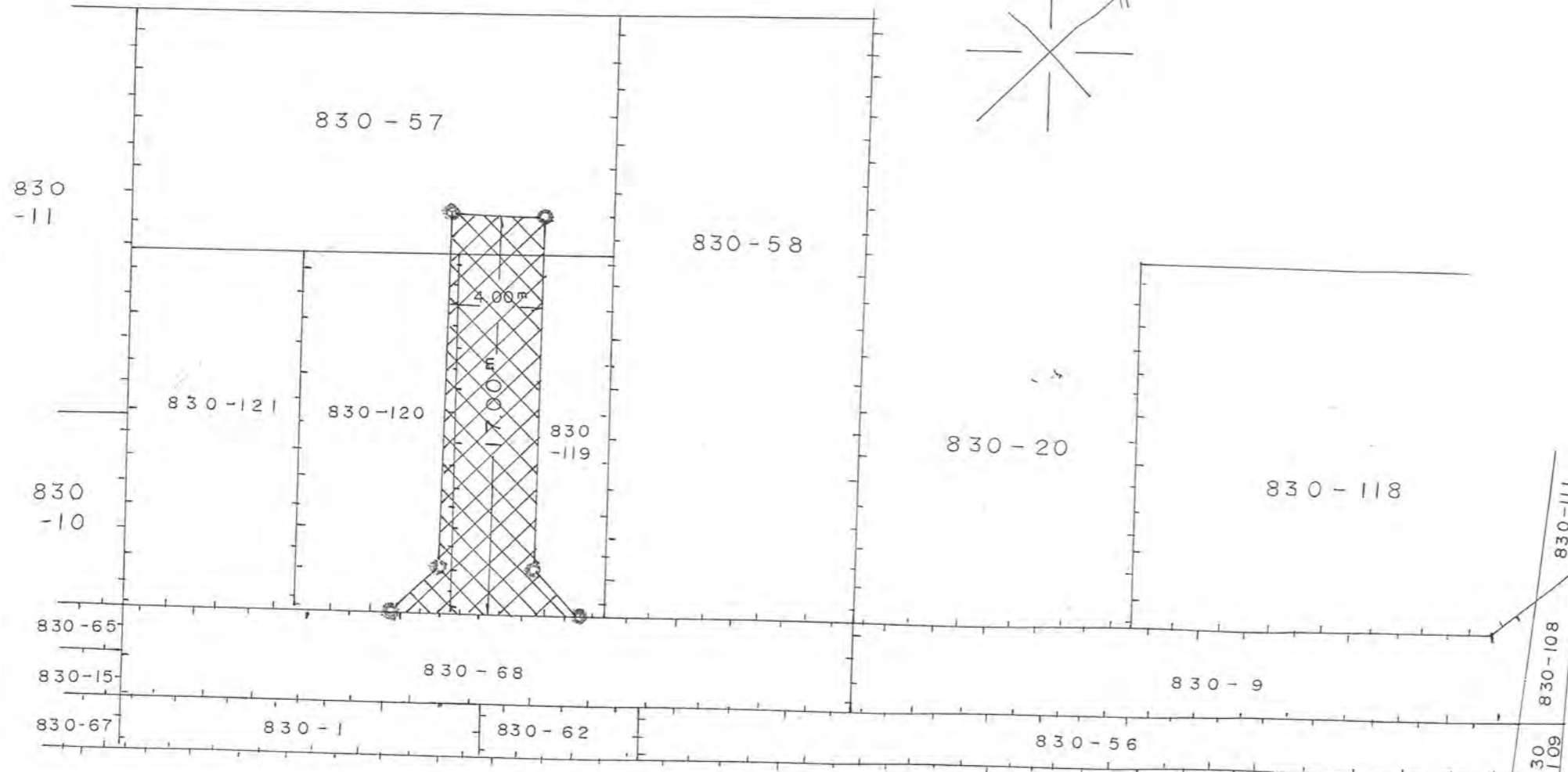
- 1、申請に係る土地の地名地番 新座市野火止4丁目830-57 } の一部
 830-119 }
 2、申請に係る道路の幅員、延長及び面積 830-120 }

幅員 4.00 メートル・延長 17.00 メートル・面積 72.00 平方メートル

3、利用宅地総面積 72.00 平方メートル

830-56 山林 80㎡	地役権者	
	同所同番同号	
	同所同番同号	

指定(変更・ ^{一部} 廃止)を受けようとする者		
新座市北野2-17-17		
権利別	地目面積(㎡)	
所	830-9 山林 99	新
	830-57 " 215	
	830-119 " 100	
	830-120 " 100	
承	830-62 " 15	新
	830-1 " 34	
	830-56 " 80	
者	830-58 " 34	新
	830-62 " 15	
諾	830-68 " 114	新
地		新
者	830-1 山林 34	新
	830-56 " 80	
	830-62 " 15	



備考	
図面作製	住所・氏名 志木市幸町1
測量者	所・氏名 志木市幸町1

- (凡例)
- 方道路位の標識
 - へ (標識のこと) 入口
 - 主井戸
 - 生垣
 - 予定建築物 (用途を以て)
 - 既存建築物 (用途を以て)
 - 敷界

道路位置図

(指定・変更・廃止)

尺 公図の写し

47年8月2日第60号
幅員 4.0 m 延長 17.0 m
6.0 m 延長 60.6 m

1、申請に係る土地の地名地番

2、申請に係る道路の幅員、延長及び面積 新整市×宇野×止亭南側 830-23
830-24

幅員 4.000
6.000 メートル・延長 4.000 ; 17.000
6.000 ; 60.600 メートル・面積 441 平方メートル

3、利用宅地総面積 360 平方メートル

