

道路位置図

(指定・変更・廃止)

尺	構造図	1/10 1/50
	公図の写し	1/500

49年10月31日第106号
幅員 5.0 m 延長 33.35 m

係る土地の地名地番 新座市栗原2丁目344~7. 3

係る道路の幅員、延長及び面積

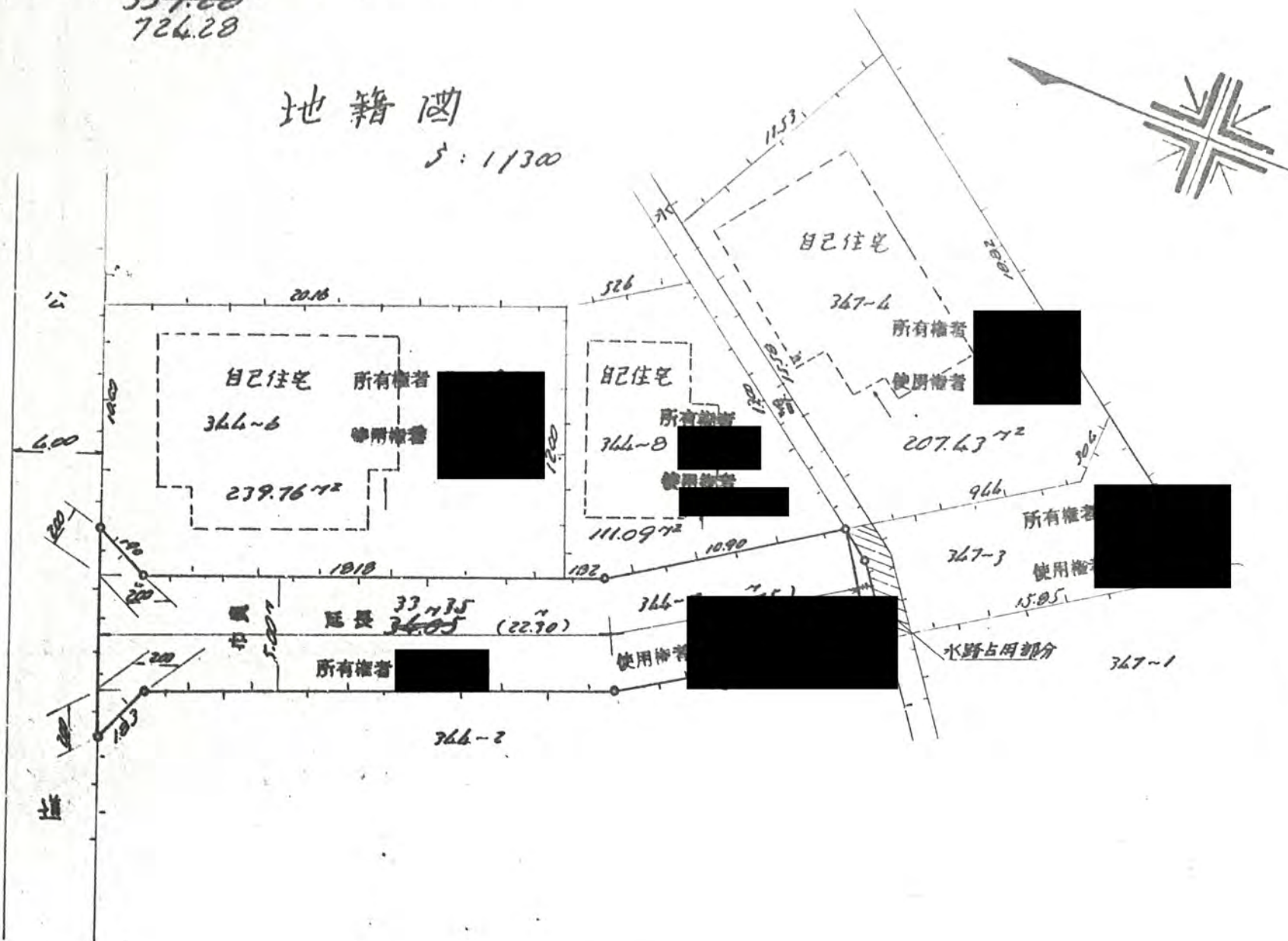
5.00 メートル・延長 ~~34.05~~ 33.35 メートル・面積 ~~240~~ 173 平方メートル

地総面積 [REDACTED] 平方メートル

557.00
724.28

地籍図

1/1300



公図の写し

1/500

