

1、申請に係る土地の地名地番

新空市大野止亭下東

265-32, 265-33, 265-34  
265-35, 267-4

2、申請に係る道路の幅員、延長及び面積

幅員 4.00; 22.40<sup>M</sup>  
5.00; 33.70

(既設: 5.00 × 35.00)  
4.00 × 35.00  
増設: 56.10

実測: 262.10<sup>M</sup>

公簿上

(281.20) 平方メートル

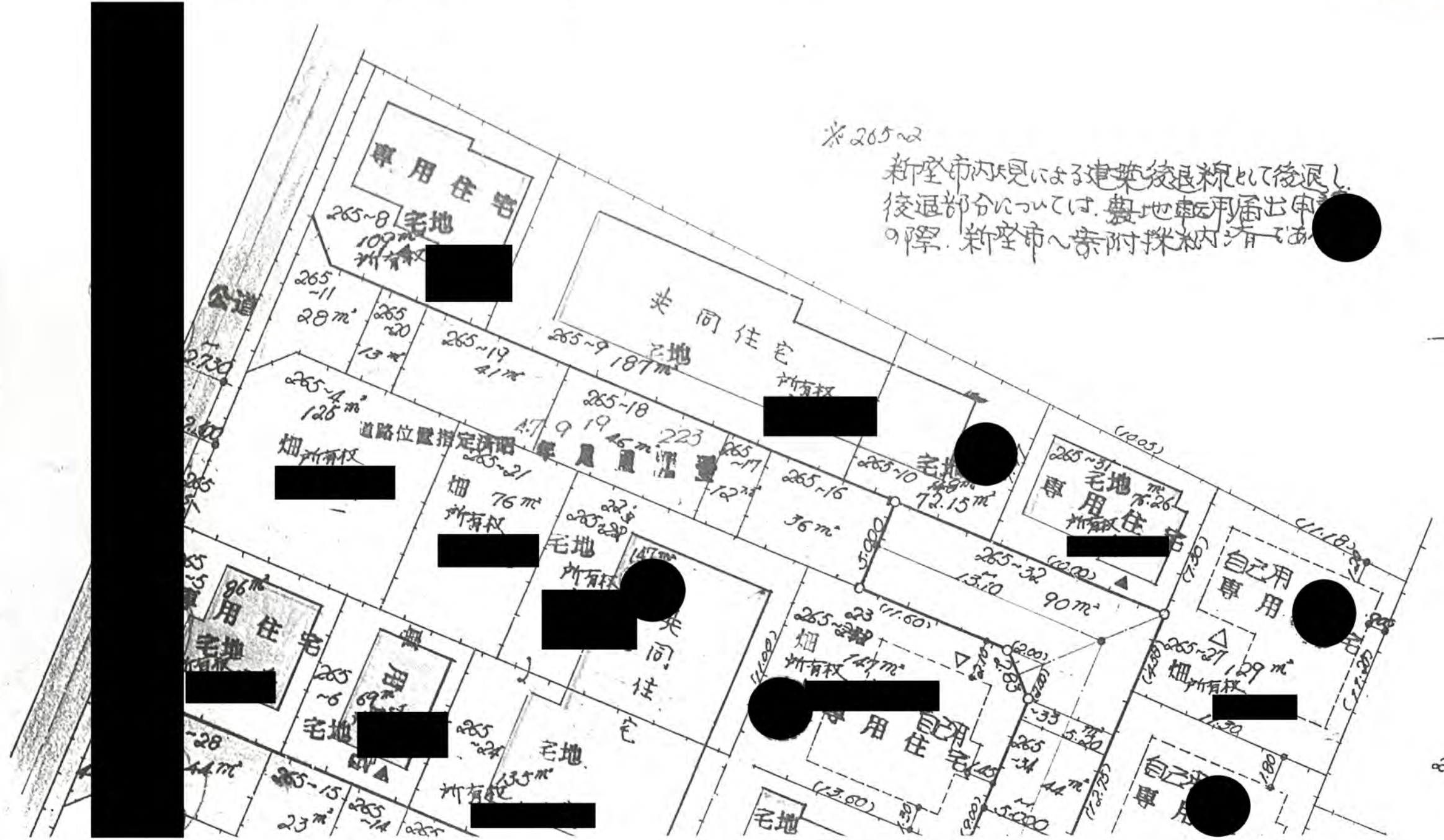
3、利用宅地総面積

南発面積

441.75平方メートル  
1094.75

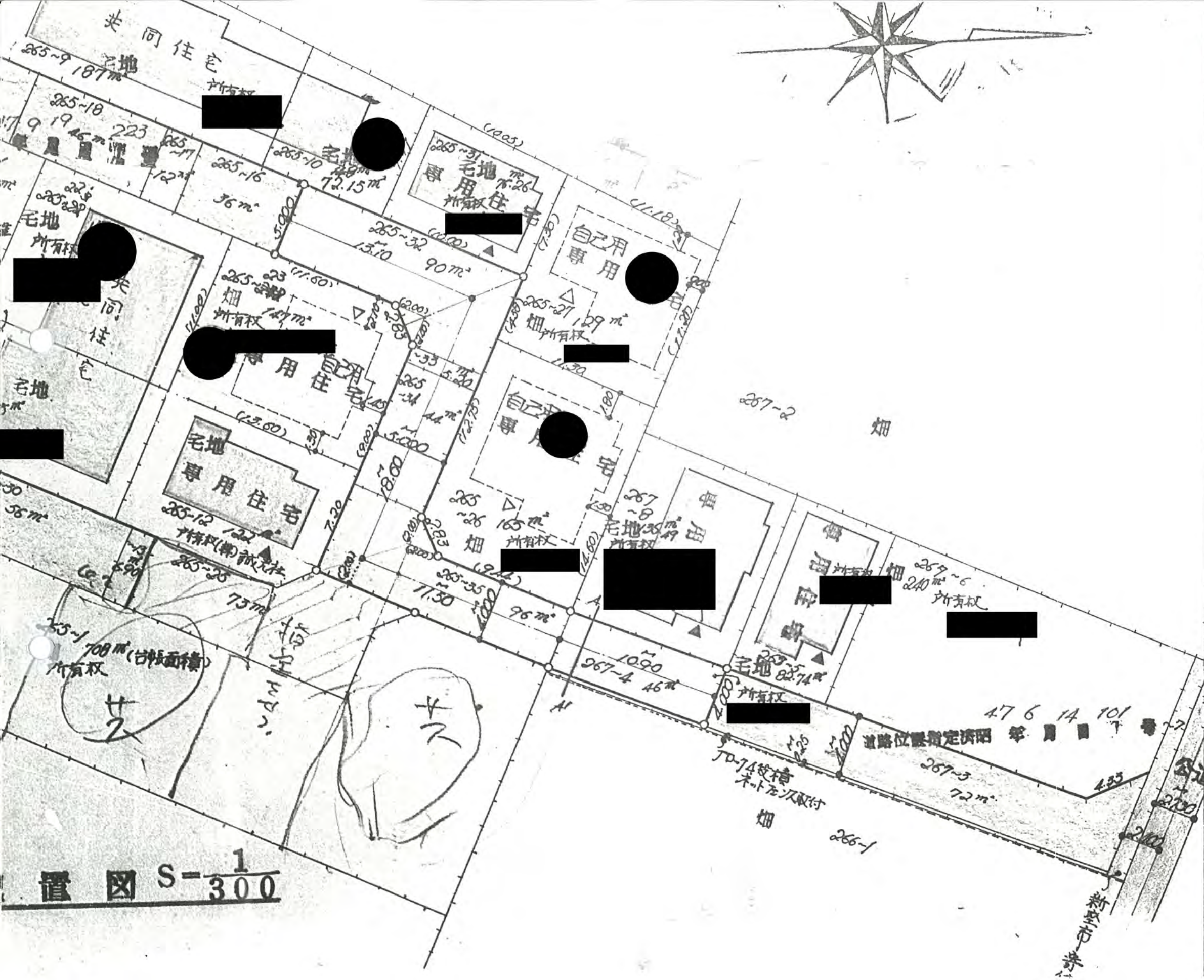
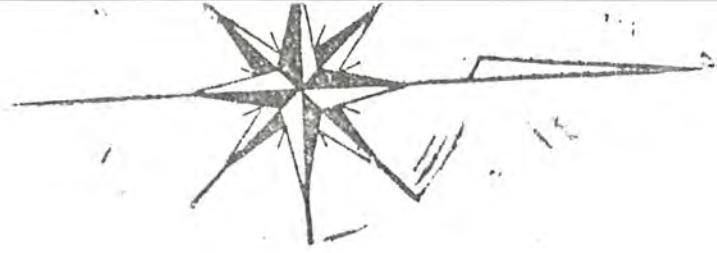
49年2月23日第273号  
幅員4.0m 延長22.4m  
5.0m 延長33.7m

その1



\*265-2  
新空市内見による建築後退線として後退し、  
後退部分については、農地転用届出申  
の際、新空市へ赤附採掘済である

49年2月23日第273号  
 幅員 40 延長 22.4  
 60 延長 33.7  
 49.2



置図 S- $\frac{1}{300}$