

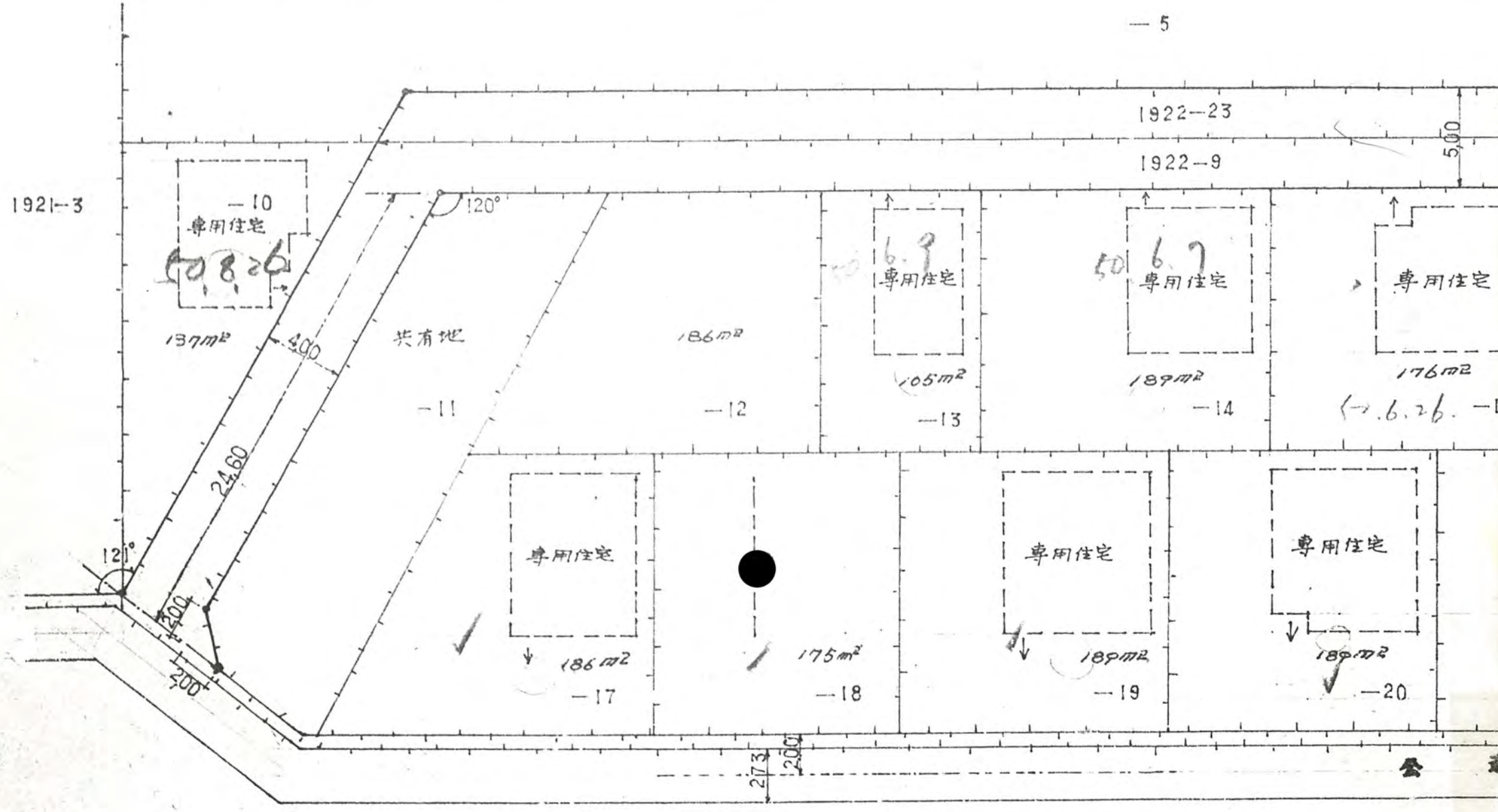
1、申請に係る土地の地名地番 新庄市 ~~宇野火止字~~ 天 1922-9, ~23.

2、申請に係る道路の幅員、延長及び面積

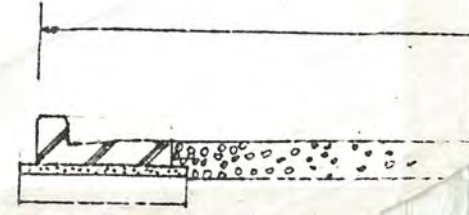
50年4月3日第1号
幅員 4.0 m 延長 106.38 m 等

幅員 4.00 5.00 メートル・延長 106,38 メートル・面積 588 平方メートル

3、利用宅地総面積 1077 平方メートル



地籍図 S=1:300

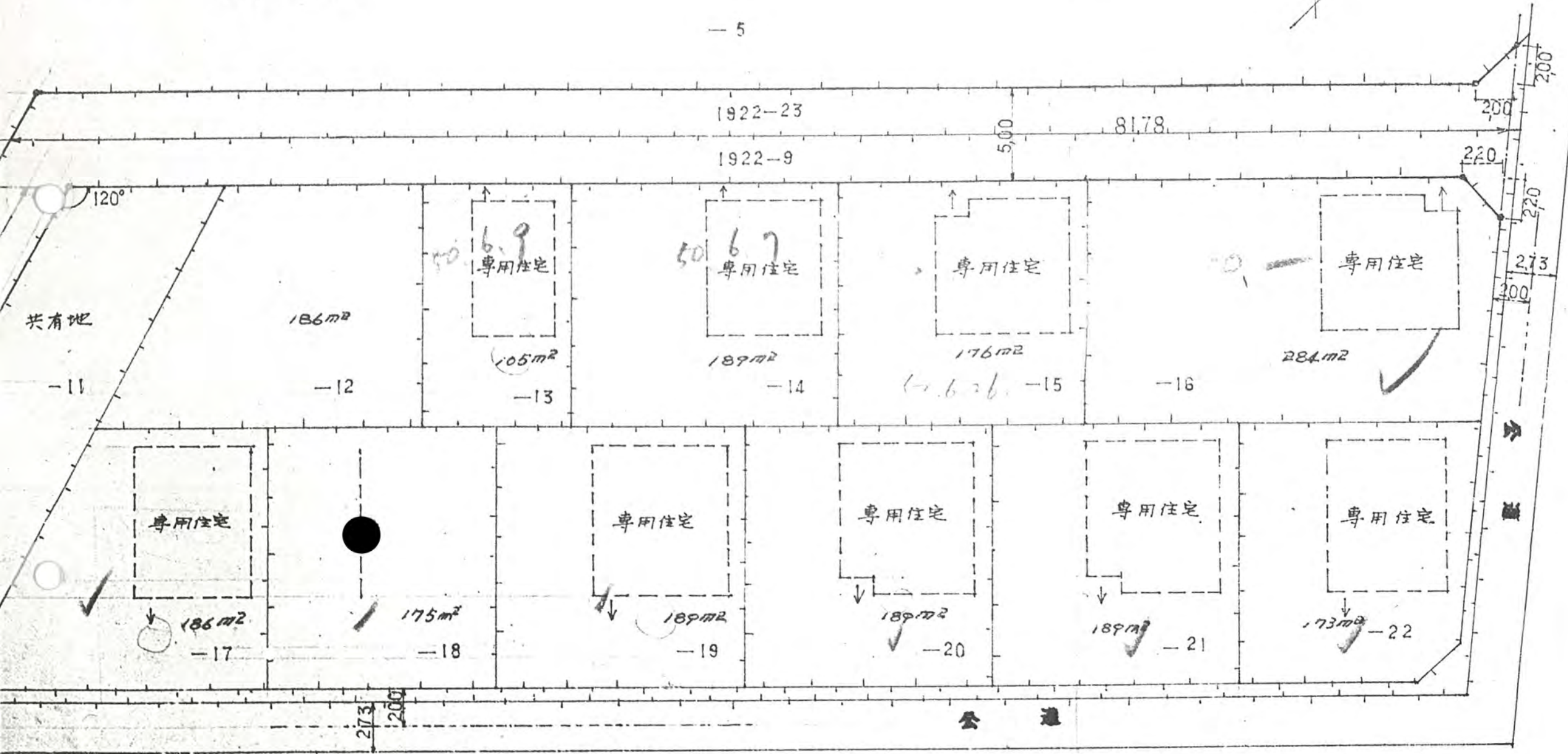


の幅員、延長及び面積

50年4月2日第1号
幅員 40m 延長 106.38m

メートル・延長 106,38 メートル・面積 588 平方メートル

1077 平方メートル



地籍図 S=1:300

