

係る土地の地名地番

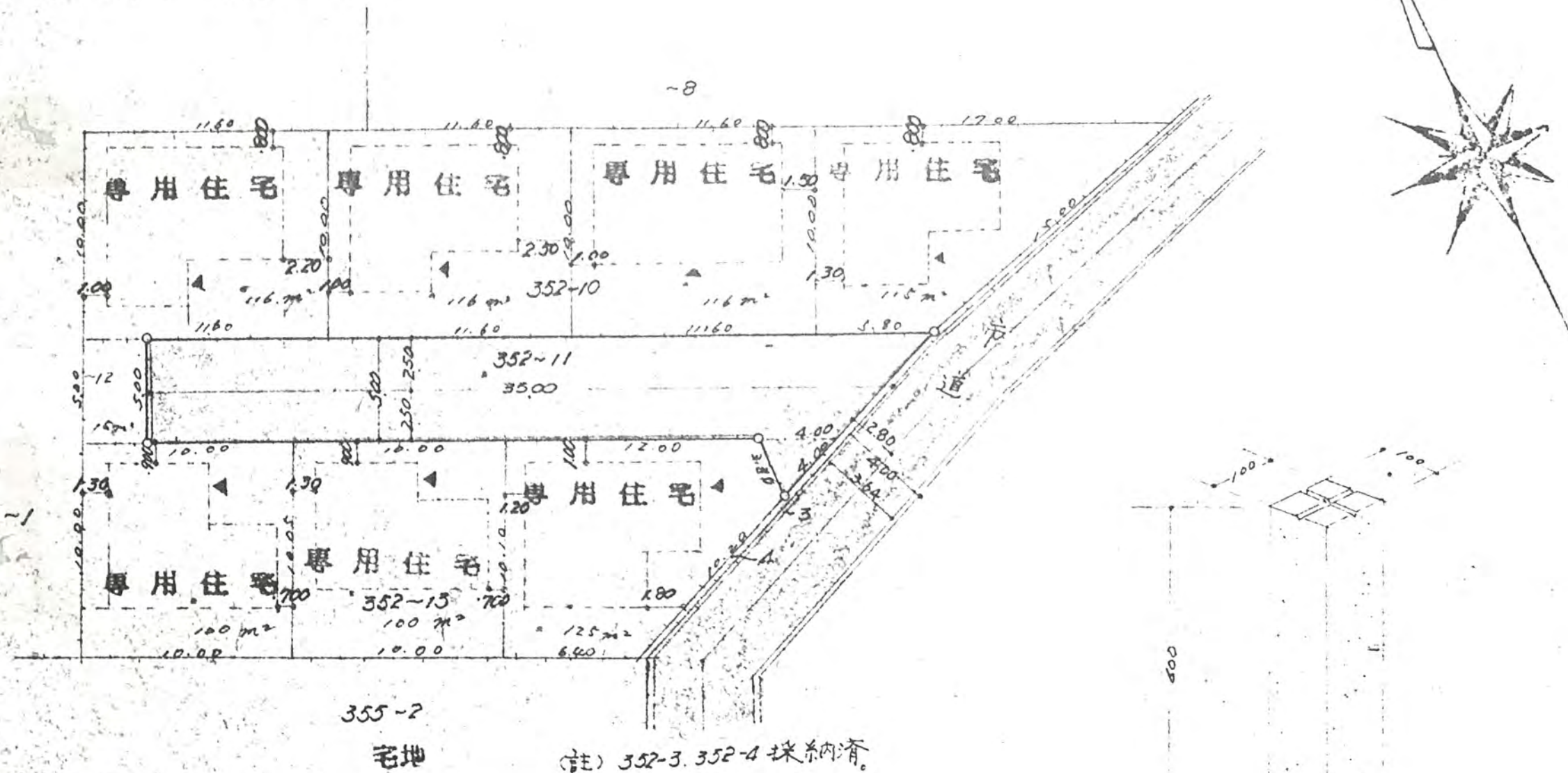
新産市東二丁目 352~11

係る道路の幅員、延長及び面積

50年12月25日第191号  
幅員5.0m 延長35.0m

5.00メートル・延長 35.00メートル・面積 184 平方メートル

地総面積 8031 平方メートル



実測図  $S = \frac{1}{300}$

丁割+製 境界石  $S = \frac{1}{10}$   
100×100×600