

様式第10号

51.4/30.18
道路位置図 (指定・変更・廃止)

縮尺	付近見取図	
	地籍図	S=1:300
	構造図	S=1:50
	公図の写し	S=1:600

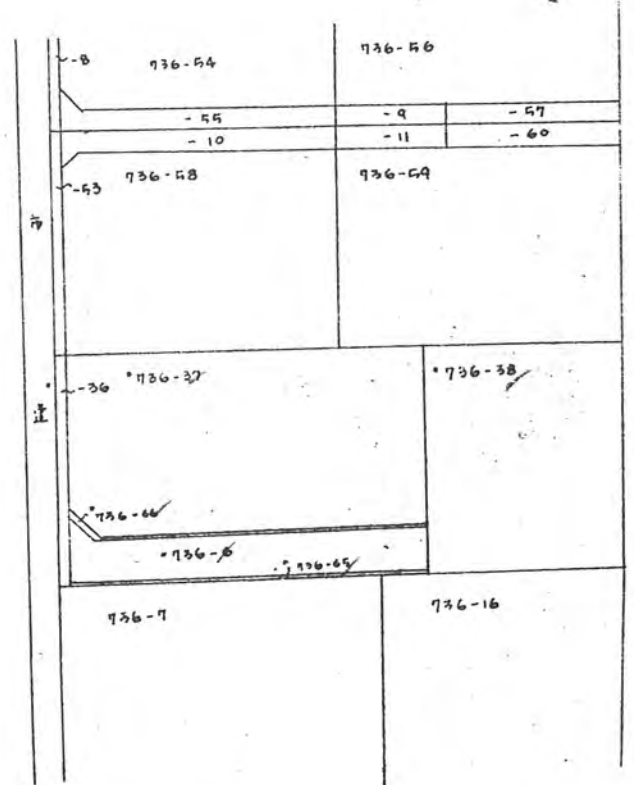
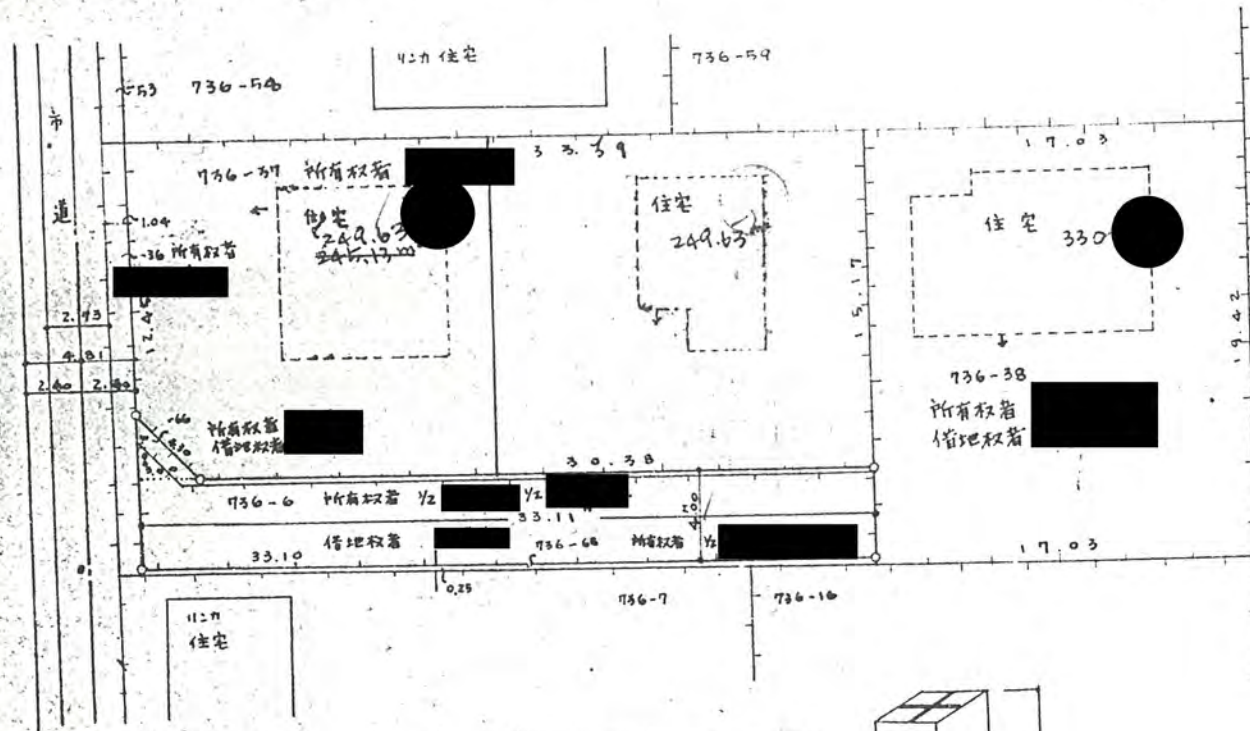
51年4月30日第18号
 幅員4.0m 延長33.11m

1、申請に係る土地の地名地番 新座市野火止4丁目736-6, 7-66

2、申請に係る道路の幅員、延長及び面積

幅員 4.00メートル・延長 33.11メートル・面積 131.47平方メートル

3、利用宅地総面積 829.26平方メートル



地籍図 S=1:300

公図の写し S=1:600

