

51.5/14.31

道路位置図 (指定・変更・廃止)

縮尺	付近見取図	
	地籍図	S = 1:300
	構造図	S = 1:10 S = 1:30
	公図の写し	S = 1:500

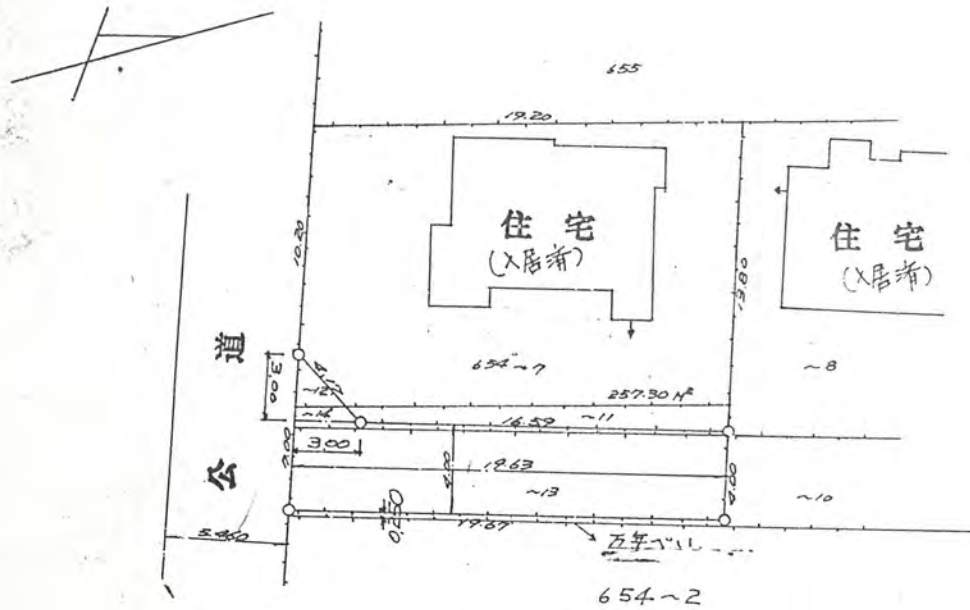
1、申請に係る土地の地名地番 新座市 野火止 四丁目 654-12, -13, -14

2、申請に係る道路の幅員、延長及び面積

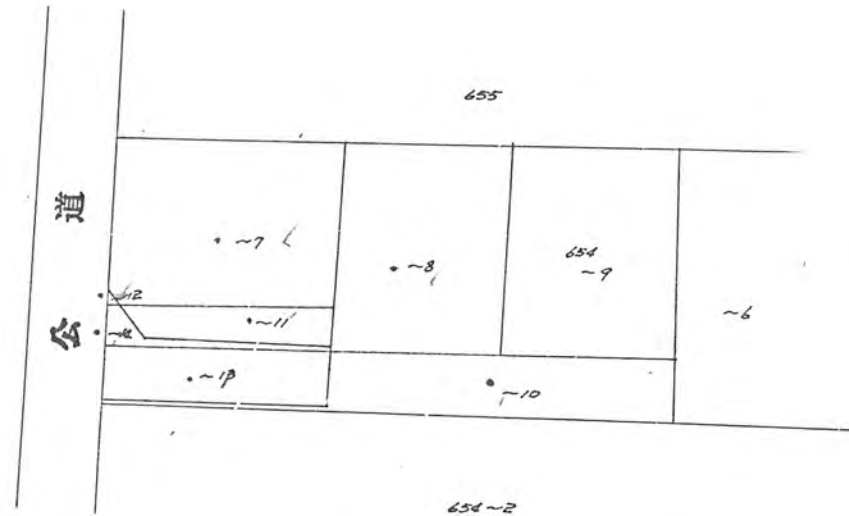
幅員 4.00 メートル・延長 19.63 メートル・面積 82.79 平方メートル

3、利用宅地総面積 257.30 平方メートル

51年5月14日第31号
幅員4.0m 延長19.63m



地籍図 S = 1:300



公図の写し S = 1:500

境石構造図

S = 1:10

