

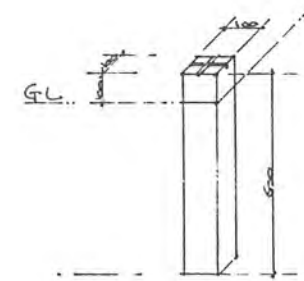
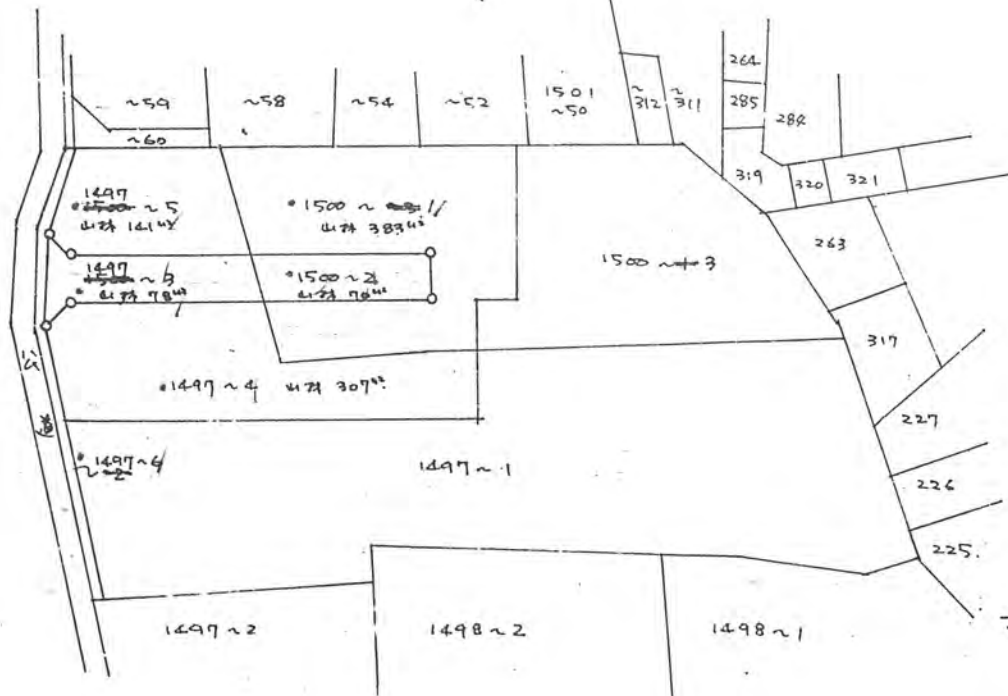
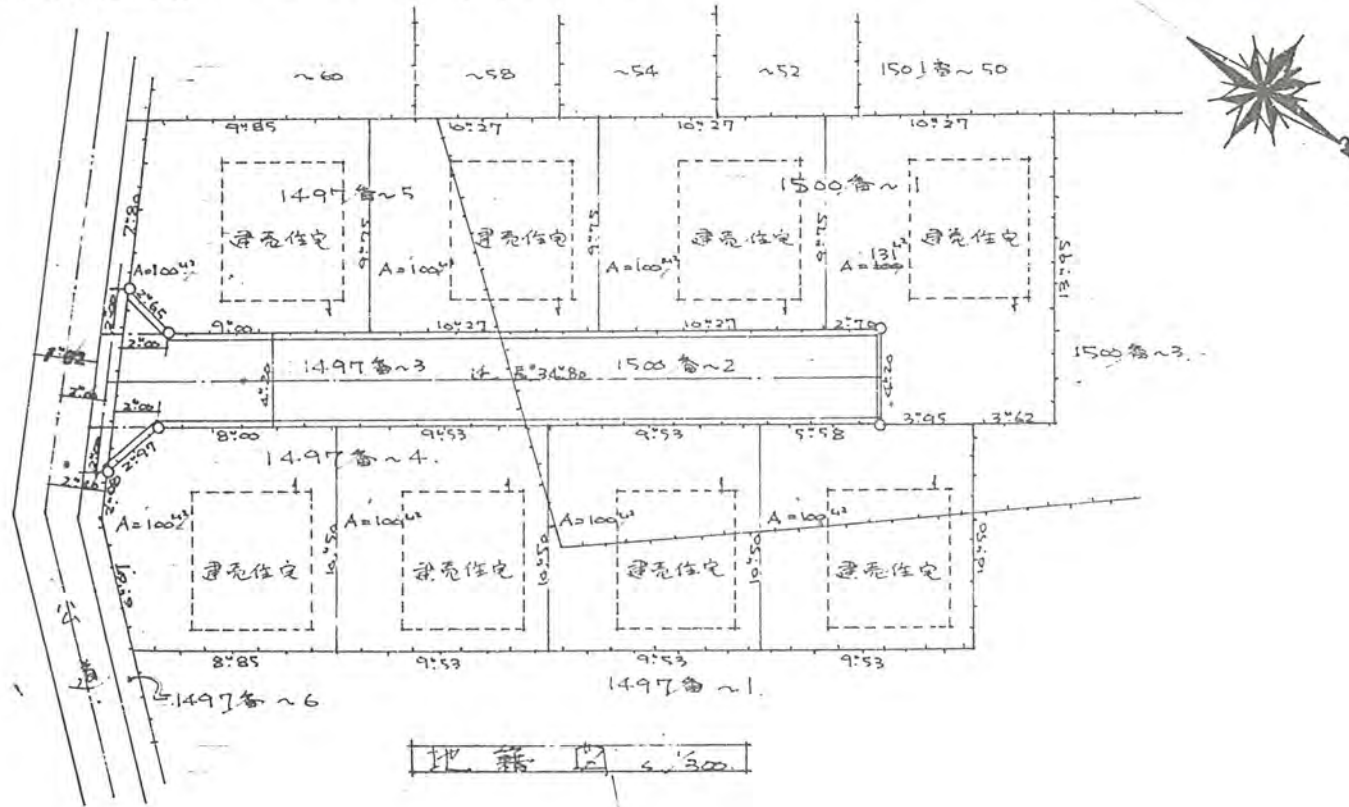
1、申請に係る土地の地名地番 新座市 新座1丁目 1497番~3. 1500番~2.

2、申請に係る道路の幅員、延長及び面積

幅員 4.200メートル・延長 34.800メートル・面積 1484.000平方メートル

3、利用宅地総面積 831.600平方メートル

51年5月28日第43号
幅員4.2m 延長34.8m



幅員4.2m

