

# 道路位置図 (指定・変更・廃止)

構造図	
尺	公図の写し

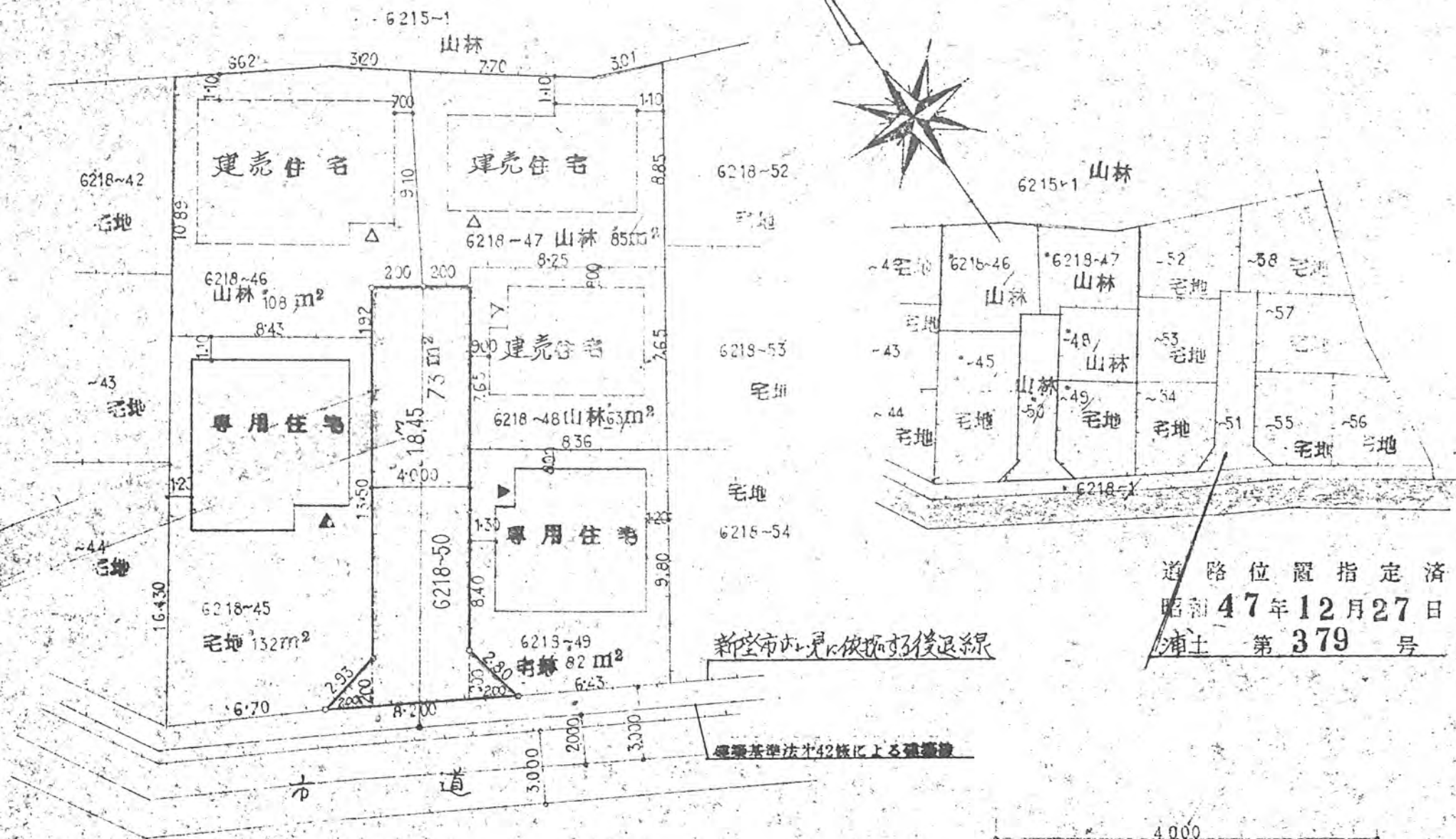
1、申請に係る土地の地名地番 **新座市畑中一丁目 6218-50**

2、申請に係る道路の幅員、延長及び面積

幅員 **4.000** メートル・延長 **18.45** メートル・面積 **73** 平方メートル

3、利用宅地総面積 **256** 平方メートル

51年6月9日第59号  
幅員4.0m 延長18.45m

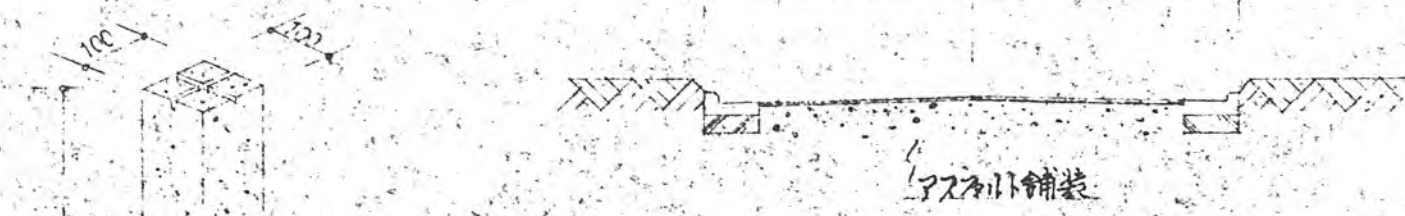


道路位置指定済  
昭利47年12月27日  
浦土 第379号

新座市川原に依拠する後退線

建築基準法第42條による建築線

実測図  $S = \frac{1}{200}$



アスファルト舗装