

2、申請に係る道路の幅員、延長及び面積

幅員

4.00メートル・延長

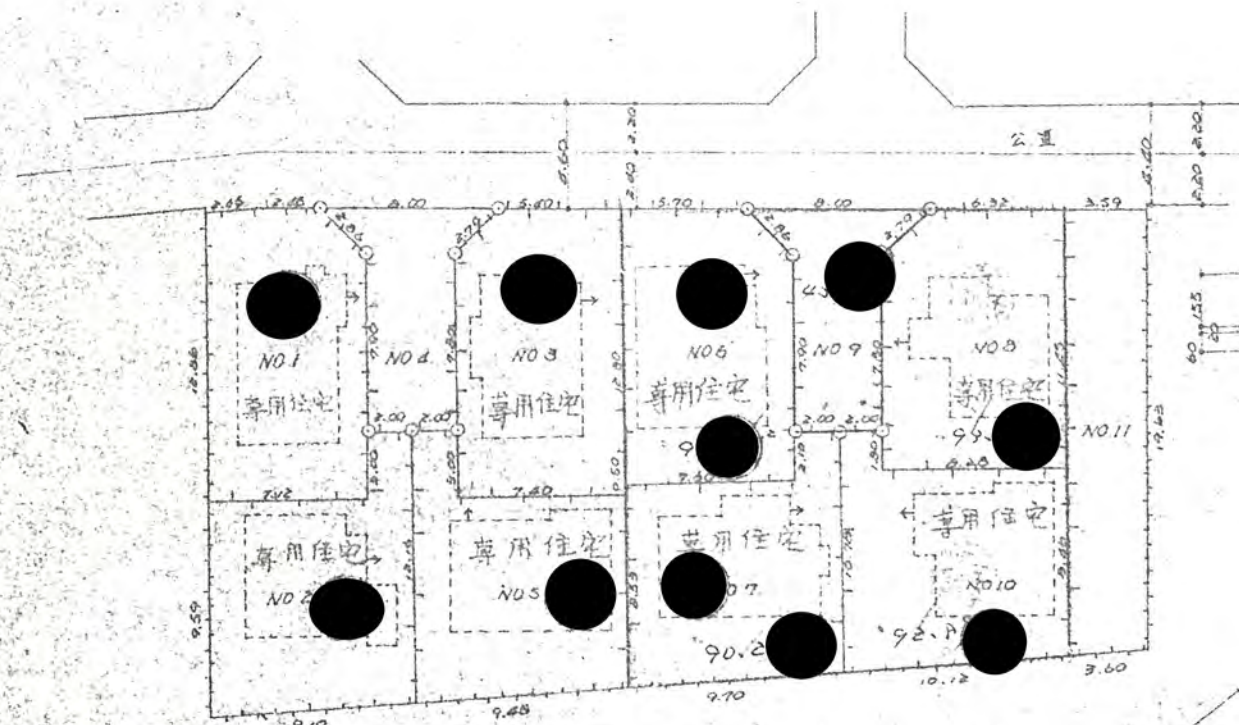
9.90メートル・面積

43.40平方メートル

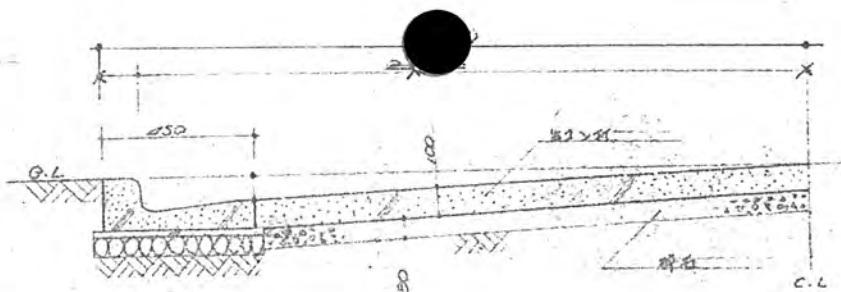
3、利用宅地総面積

367.73平方メートル

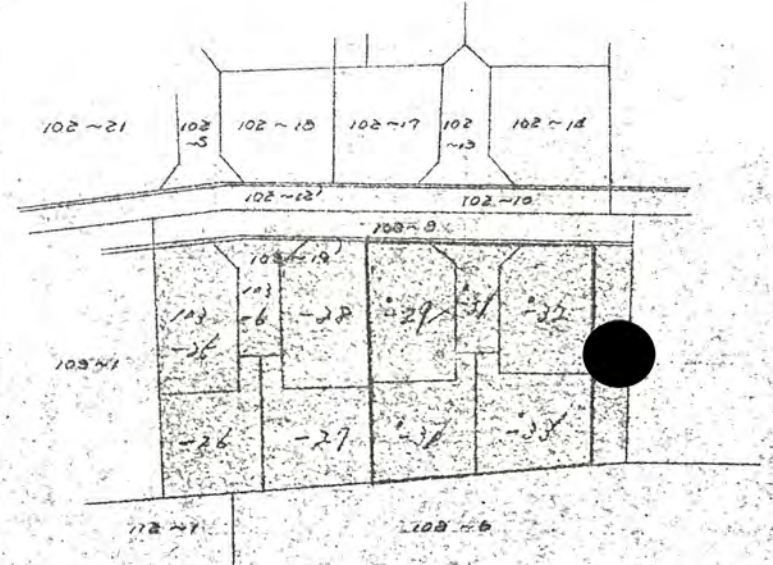
51年6月17日第62号
幅員4.0m 延長9.9m



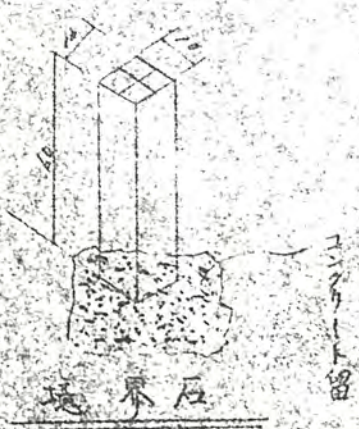
平面図 S 1/300



断面図 S 1/20



公図 S 1/600



境界石