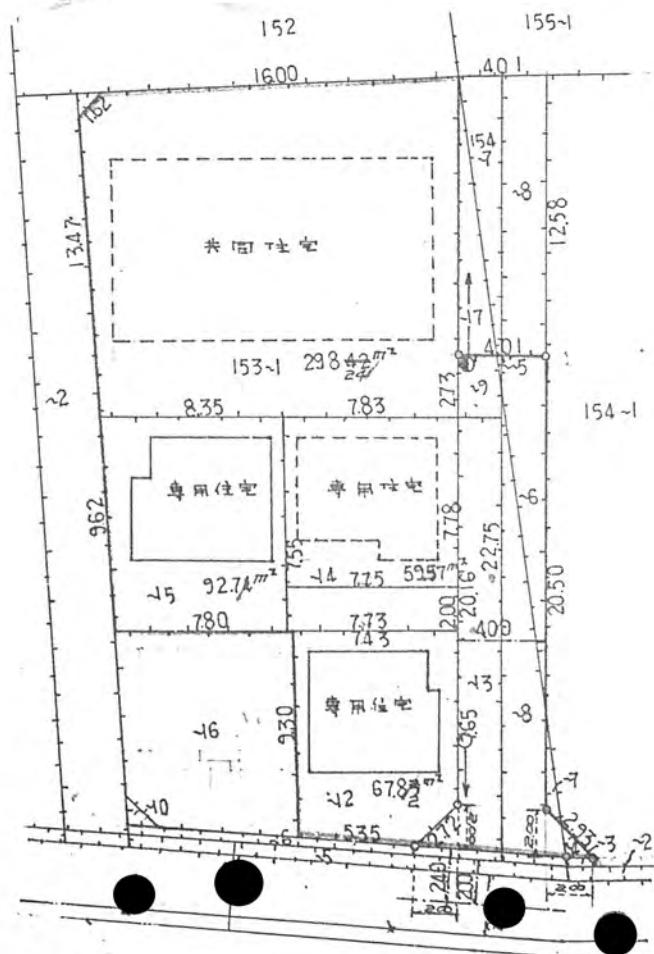


2、申請に係る道路の幅員、延長及び面積

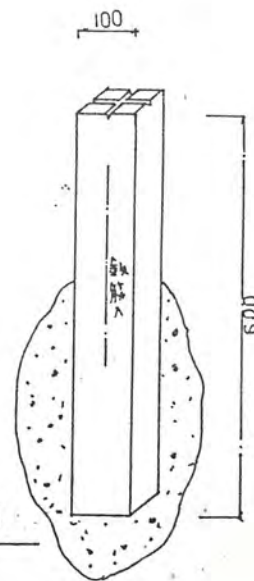
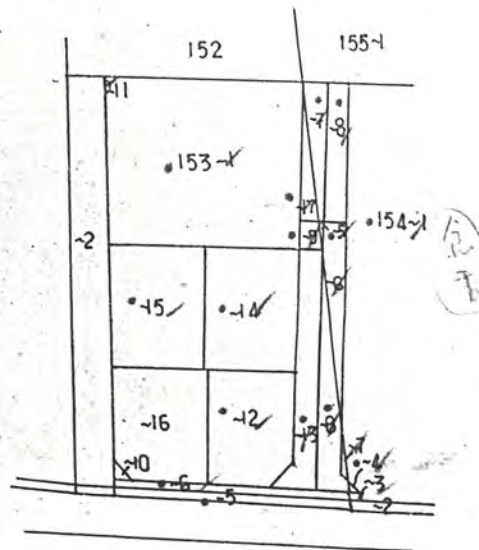
幅員 4.00メートル・延長 22.75メートル・面積 ~~338.93~~ 93.48 平方メートル

3、利用宅地総面積 ~~519.77~~ 440.86 平方メートル

51年7月2日第79号
幅員4.0m 延長22.75m



地籍図 S=1:300



境石構造図

S=1:10

