

1、申請に係る土地の地名地番 新座市馬場4丁目3986~18.19

2、申請に係る道路の幅員、延長及び面積

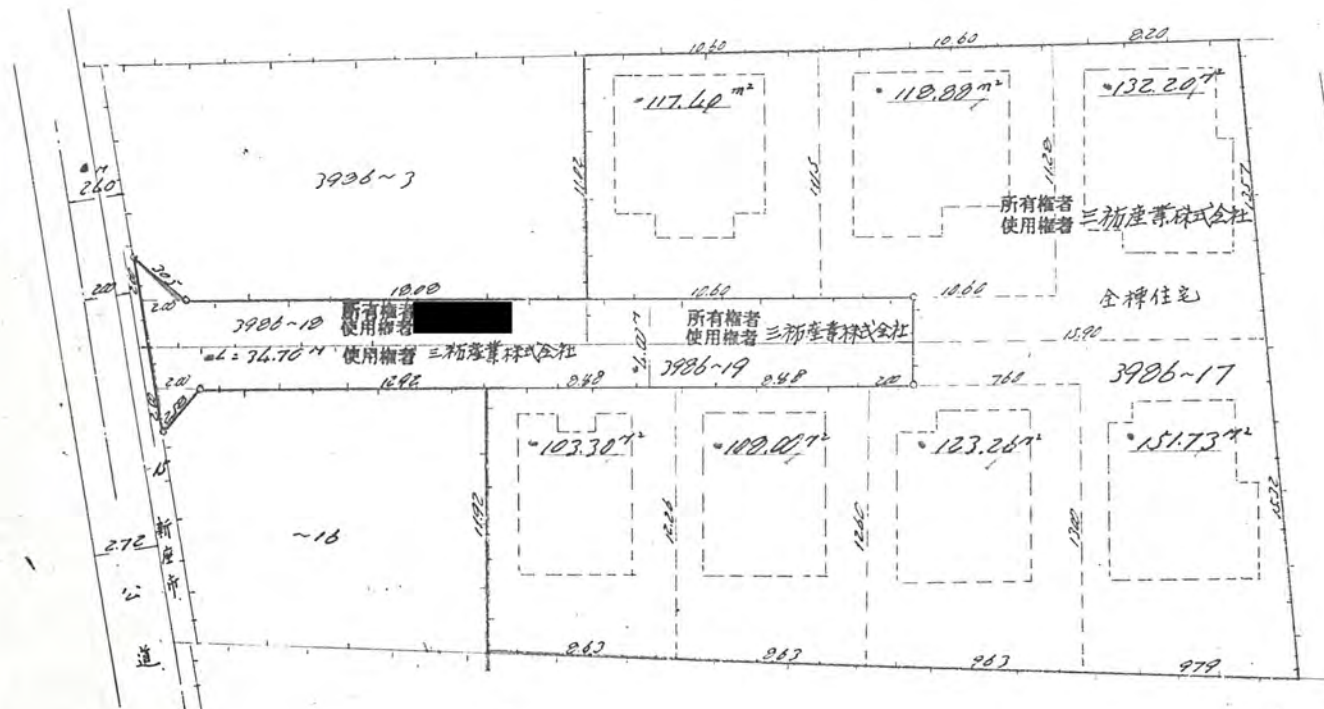
幅員 4.00メートル・延長 34.70メートル・面積 141.92平方メートル

3、利用宅地総面積 254.77平方メートル

51年7月6日第83号
幅員4.0m 延長34.7m

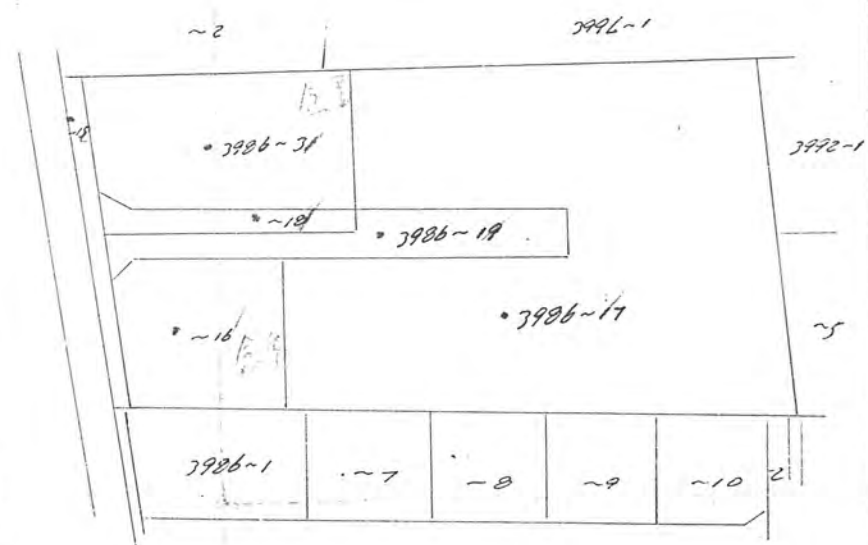
地籍図

1/500



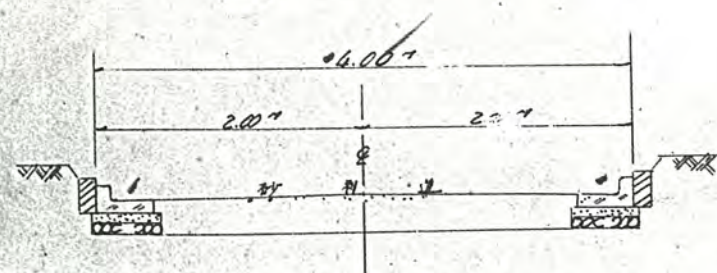
公図の写し

1/500



道路標準断面図

1/50



境界標構造図

1/10

